



Câmara Legislativa do Distrito Federal  
Comitê de Implantação do SEI




# SEI USAR

## Comitê de Implantação do SEI

Marcelo Herbert de Lima - CMI  
Tatiana Rodrigues Drumond - GVP  
Wanderley Gonçalves Freitas – SBIB  
Ricardo Sanches São Pedro - SGDA  
Marlon Fleury - CMI  
Davi Luqueiz Salles – SPL  
Fabio Sena Suzano – SCA  
Marcelo Ataíde – CFGTC  
Jefferson Moura - CMI

Curso SEI USAR 1 de 16




Câmara Legislativa do Distrito Federal  
Comitê de Implantação do SEI

## Agenda


1. Objetivo
2. Processo Eletrônico Nacional – PEN
3. Sistema Eletrônico de Informações -SEI
4. Plano de Aula
5. Ambiente de Treinamento

Curso SEI USAR 2 de 16


Câmara Legislativa do Distrito Federal  
Comitê de Implantação do SEI

## 1- objetivo

O curso SEI USAR tem por objetivo capacitar todos os servidores da CLDF a compreenderem o Sistema Eletrônico de Informações (SEI)




Curso SEI USAR 3 de 16

Câmara Legislativa do Distrito Federal  
Comitê de Implantação do SEI

## 2 - PEN

- Processo Eletrônico Nacional (PEN) - Iniciativa conjunta de órgãos e entidades de diversas esferas da administração pública, com o intuito de construir uma infraestrutura pública de processos e documentos administrativos eletrônicos.
  - Elimina o uso de papel como suporte físico para documentos institucionais
  - Disponibiliza informações em tempo real



Curso SEI USAR 4 de 16

Câmara Legislativa do Distrito Federal  
Comitê de Implantação do SEI

2 - PEN

**Composto por três Grande Projetos:**

- Principal - Sistema Eletrônico de Informações (SEI)

**sei!**

**As outras duas são:**

- *Barramento de Integração do SEI*
- *Protocolo Integrado*


Curso SEI USAR 5 de 16

Câmara Legislativa do Distrito Federal  
Comitê de Implantação do SEI


2 - PEN

**Barramento PEN:**


- O Barramento PEN é uma solução que permitirá a tramitação de processos entre os órgãos que utilizam o SEI ou outras soluções de processo eletrônico.



Curso SEI USAR 6 de 16



Câmara Legislativa do Distrito Federal  
Comitê de Implantação do SEI




## 3 - SEI

---


- Ferramenta desenvolvida pelo Tribunal Regional Federal da 4ª Região (TRF4) que oferece **gestão de processos e documentos eletrônicos**, cedida gratuitamente aos órgãos interessados mediante celebração de acordo de cooperação.
- **A partir de 1º de novembro, não serão mais criados documentos administrativos físicos CLDF.**
- **Todos os novos processos nascerão (SEI)**

Curso SEI USAR

7 de 16



Câmara Legislativa do Distrito Federal  
Comitê de Implantação do SEI



## 3 - SEI

---

### Premissa


- Os processos que já estão em tramitação na data da implantação o comitê Gestor irá analisar e definir que será digitalizados ou não e arquivados pela unidade.
- O arquivo digitalizado deverá ser inserido no SEI e tramitado eletronicamente com a mesma numeração.
- Não está no escopo a digitalização do legado (processos arquivados)
- Caso a unidade precise de ajuda para digitalização, deverá solicitar oficialmente a CMI.

### Permissão de Uso do SEI

- SEI não é um software livre
- O SEI é um software de governo, compartilhado com o setor público, de forma gratuita e colaborativa, mediante acordo de cooperação.

Curso SEI USAR

8 de 16




Câmara Legislativa do Distrito Federal  
Comitê de Implantação do SEI


sei!

## 3 - SEI

- **É ferramenta de gestão de processos e documentos eletrônicos**
- **O sei permite a produção, edição, assinatura e tramite de documentos dentro do próprio sistema.**
- **Ferramenta** = conferir agilidade, transparência, praticidade, redução de gastos e superação da dispersão geográfica.
- **Recursos:** modelos de documentos, textos padrão e editor integrado, tramitação em múltiplas unidades, organização dos processos controle de nível de acesso, assinatura eletrônica, acesso remoto, controle de prazos e estatísticas da unidade.




Curso S
9 de 16




Câmara Legislativa do Distrito Federal  
Comitê de Implantação do SEI


sei!

## 3 - SEI






Curso SEI USAR
10 de 16




Câmara Legislativa do Distrito Federal  
Comitê de Implantação do SEI




## 4 - Plano de Aula

Aula	PRIMEIRA PARTE	Conteúdo Programático
1º Dia		<p><b>Ambientação</b></p> <ul style="list-style-type: none"> <li>▪ O que é Pen?</li> <li>▪ O que é SEI e suas características?</li> <li>▪ Vantagens do SEI: rapidez, transparên, redução de custos</li> <li>▪ Principais telas do Sistema</li> </ul> <p><b>Operações do Processo</b></p> <ul style="list-style-type: none"> <li>▪ Iniciar processo</li> <li>▪ Incluir documento interno</li> <li>▪ Atribuir processo</li> <li>▪ Incluir anotação</li> <li>▪ Ciência</li> <li>▪ Marcadores</li> <li>▪ Atualizar andamento</li> <li>▪ Acompanhar especial</li> <li>▪ Enviar o processo</li> <li>▪ Reabrir o processo</li> <li>▪ Concluir o processo</li> </ul> <p><b>Operações do documento</b></p> <ul style="list-style-type: none"> <li>▪ Editar conteúdo               <ul style="list-style-type: none"> <li>▪ Link para processo</li> <li>▪ Link para documento</li> </ul> </li> <li>▪ Versões documento</li> <li>▪ Excluir documento</li> <li>▪ Cancelar documento</li> <li>▪ Assinar documento interno</li> <li>▪ Ciência documento</li> </ul>
		•Intervalo

Curso SEI USAR
11 de 16




Câmara Legislativa do Distrito Federal  
Comitê de Implantação do SEI



## 4 - Plano de Aula

2º Dia	•PRIMEIRA PARTE	<p><b>Operações do Processo</b></p> <ul style="list-style-type: none"> <li>▪ Bloco de assinatura</li> <li>▪ Enviar email</li> <li>▪ Sobrestar, Anexação, duplicação relacionamento</li> </ul> <p><b>Operações do documento</b></p> <ul style="list-style-type: none"> <li>▪ Modelo de favorito</li> <li>▪ Texto padrão</li> </ul>
		<b>15 minutos</b>
	•SEGUNDA PARTE	<p><b>Operações do Processo</b></p> <ul style="list-style-type: none"> <li>▪ Processo restrito</li> <li>▪ Processo sigiloso</li> </ul> <p><b>Operações do documento</b></p> <ul style="list-style-type: none"> <li>▪ Incluir documento interno (restrito ou sigilos)</li> </ul>
		<b>•Exercício</b>

Curso SEI USAR
12 de 16



Câmara Legislativa do Distrito Federal  
Comitê de Implantação do SEI

## 5 - Ambiente de Treinamento

---

- **Computadores da CLDF**
  - **Login**
    - aluno01.sei
    - aluno02.sei
    - aluno03.sei
    - aluno04.sei
    - aluno05.sei
    - aluno05.sei
    - aluno06.sei
    - aluno07.sei
    - aluno08.sei
    - aluno09.sei
    - aluno10.sei
  - **Senha : cldf2019**

Curso SEI USAR
13 de 16



Câmara Legislativa do Distrito Federal  
Comitê de Implantação do SEI

## 5 - Ambiente de Treinamento

---

- **Navegador : Mozilla Firefox**
- **Computadores da E-GOV**
  - [www.treinamentosei.df.gov.br](http://www.treinamentosei.df.gov.br)
- **Turma Matutino**
  - Login: cldf1-1 até cldf1-10
  - Senha : cldf1-1 até cldf1-10
  - Orgão: cldf1
- **Turma Vespertino**
  - Login: cldf2-1 até cldf2-10
  - Senha : cldf2-1 até cldf2-10
  - Orgão: cldf2



Usuário:

Senha:

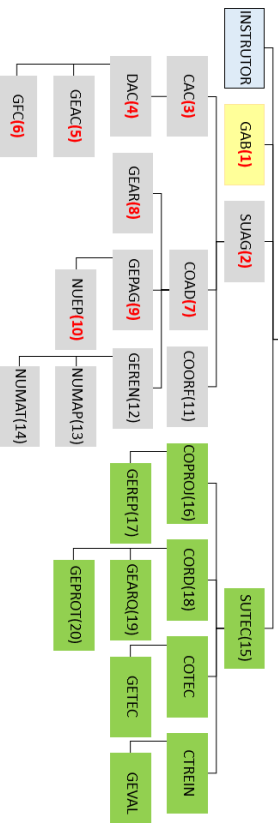
Orgão:

Lembrar

Curso SEI USAR
14 de 16

## 5 - Ambiente de Treinamento

### CLDF1 ou CLDF2

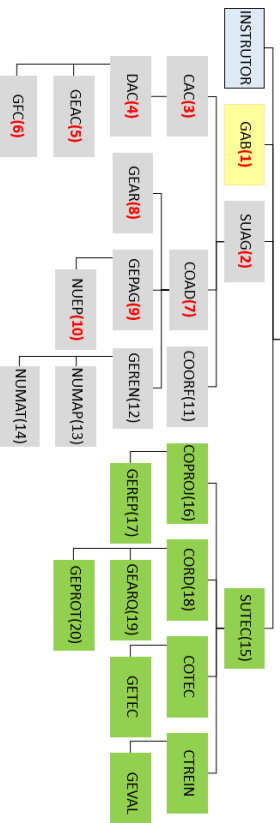


CLDF2		USUARIO	SENHA	ORGAO	UNIDADE	DESCRIÇÃO DA UNIDADE
Turna	CLDF2-1	CLDF2-1	CLDF2	CLDF2	CLDF2/GAB	Gabinete da Secretaria do Instrutor
	CLDF2-2	CLDF2-2	CLDF2	CLDF2	CLDF2/SUAG	Subsecretaria de Administração Geral e
	CLDF2-3	CLDF2-3	CLDF2	CLDF2	CLDF2/SUAG/CAC	Coordenação de Administração de Contratos
	CLDF2-4	CLDF2-4	CLDF2	CLDF2	CLDF2/SUAG/CAC/DAC	Diretoria de Administração de Contratos
	CLDF2-5	CLDF2-5	CLDF2	CLDF2	CLDF2/SUAG/CAC/DAC/GEAC	Gerência de Acompanhamento de
	CLDF2-6	CLDF2-6	CLDF2	CLDF2	CLDF2/SUAG/CAC/DAC/GFC	Gerência de Formalização de Contratos
	CLDF2-7	CLDF2-7	CLDF2	CLDF2	CLDF2/SUAG/COAD	Coordenação de Administração Gerência
	CLDF2-8	CLDF2-8	CLDF2	CLDF2	CLDF2/SUAG/COAD/GEAR	Gerência de Pagamento
	CLDF2-9	CLDF2-9	CLDF2	CLDF2	CLDF2/SUAG/COAD/GEPA	Gerência de Pagamento
	CLDF2-10	CLDF2-10	CLDF2	CLDF2	CLDF2/SUAG/COAD/GEPA/NUERP	Núcleo de Execução de Pagamentos
Manhã Ou Vespertino	CLDF2-1	CLDF2-1	CLDF2	CLDF2	CLDF2/GAB	Gabinete da Secretaria do Instrutor
	CLDF2-2	CLDF2-2	CLDF2	CLDF2	CLDF2/SUAG	Subsecretaria de Administração Geral e
	CLDF2-3	CLDF2-3	CLDF2	CLDF2	CLDF2/SUAG/CAC	Coordenação de Administração de Contratos
	CLDF2-4	CLDF2-4	CLDF2	CLDF2	CLDF2/SUAG/CAC/DAC	Diretoria de Administração de Contratos
	CLDF2-5	CLDF2-5	CLDF2	CLDF2	CLDF2/SUAG/CAC/DAC/GEAC	Gerência de Acompanhamento de
	CLDF2-6	CLDF2-6	CLDF2	CLDF2	CLDF2/SUAG/CAC/DAC/GFC	Gerência de Formalização de Contratos
	CLDF2-7	CLDF2-7	CLDF2	CLDF2	CLDF2/SUAG/COAD	Coordenação de Administração Gerência
	CLDF2-8	CLDF2-8	CLDF2	CLDF2	CLDF2/SUAG/COAD/GEAR	Gerência de Pagamento
	CLDF2-9	CLDF2-9	CLDF2	CLDF2	CLDF2/SUAG/COAD/GEPA	Gerência de Pagamento
	CLDF2-10	CLDF2-10	CLDF2	CLDF2	CLDF2/SUAG/COAD/GEPA/NUERP	Núcleo de Execução de Pagamentos

16

## 5 - Ambiente de Treinamento

### CLDF1 ou CLDF2

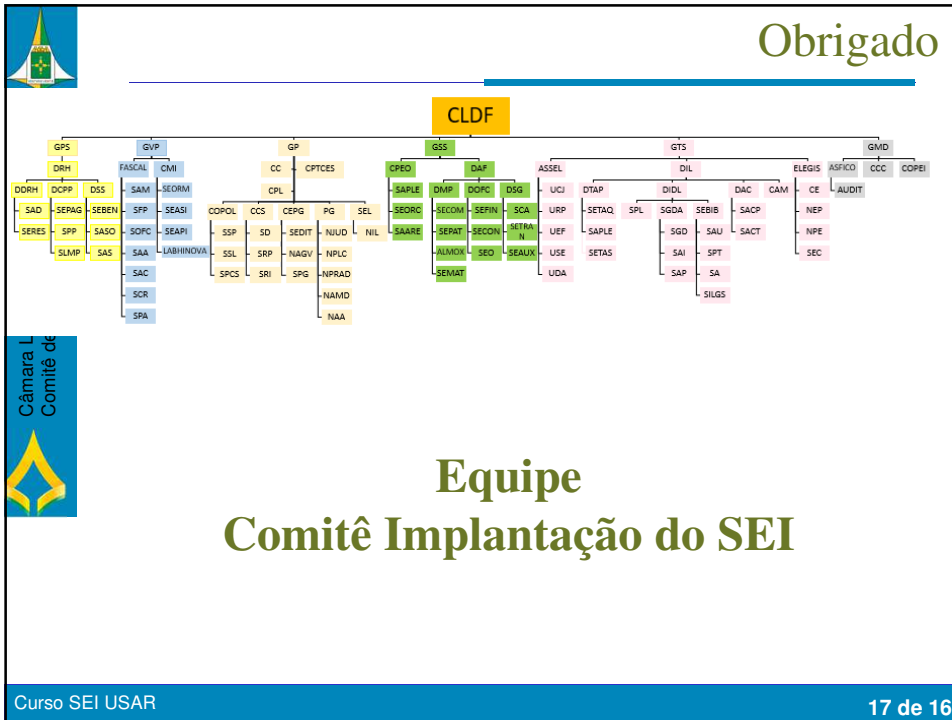


CLDF1		USUARIO	SENHA	ORGAO	UNIDADE	DESCRIÇÃO DA UNIDADE
Turna	CLDF1-1	CLDF1-1	CLDF1	CLDF1	CLDF1/GAB	Gabinete da Secretaria do Instrutor
	CLDF1-2	CLDF1-2	CLDF1	CLDF1	CLDF1/SUAG	Subsecretaria de Administração Geral e
	CLDF1-3	CLDF1-3	CLDF1	CLDF1	CLDF1/SUAG/CAC	Coordenação de Administração de
	CLDF1-4	CLDF1-4	CLDF1	CLDF1	CLDF1/SUAG/CAC/DAC	Diretoria de Administração de Contratos
	CLDF1-5	CLDF1-5	CLDF1	CLDF1	CLDF1/SUAG/CAC/DAC/GEAC	Gerência de Acompanhamento de
	CLDF1-6	CLDF1-6	CLDF1	CLDF1	CLDF1/SUAG/CAC/DAC/GFC	Gerência de Formalização de Contratos
	CLDF1-7	CLDF1-7	CLDF1	CLDF1	CLDF1/SUAG/COAD	Coordenação de Administração Gerência
	CLDF1-8	CLDF1-8	CLDF1	CLDF1	CLDF1/SUAG/COAD/GEAR	Gerência de Pagamento
	CLDF1-9	CLDF1-9	CLDF1	CLDF1	CLDF1/SUAG/COAD/GEPA	Gerência de Pagamento
	CLDF1-10	CLDF1-10	CLDF1	CLDF1	CLDF1/SUAG/COAD/GEPA/NUERP	Núcleo de Execução de Pagamentos
Manhã Ou Vespertino	CLDF1-1	CLDF1-1	CLDF1	CLDF1	CLDF1/GAB	Gabinete da Secretaria do Instrutor
	CLDF1-2	CLDF1-2	CLDF1	CLDF1	CLDF1/SUAG	Subsecretaria de Administração Geral e
	CLDF1-3	CLDF1-3	CLDF1	CLDF1	CLDF1/SUAG/CAC	Coordenação de Administração de
	CLDF1-4	CLDF1-4	CLDF1	CLDF1	CLDF1/SUAG/CAC/DAC	Diretoria de Administração de Contratos
	CLDF1-5	CLDF1-5	CLDF1	CLDF1	CLDF1/SUAG/CAC/DAC/GEAC	Gerência de Acompanhamento de
	CLDF1-6	CLDF1-6	CLDF1	CLDF1	CLDF1/SUAG/CAC/DAC/GFC	Gerência de Formalização de Contratos
	CLDF1-7	CLDF1-7	CLDF1	CLDF1	CLDF1/SUAG/COAD	Coordenação de Administração Gerência
	CLDF1-8	CLDF1-8	CLDF1	CLDF1	CLDF1/SUAG/COAD/GEAR	Gerência de Pagamento
	CLDF1-9	CLDF1-9	CLDF1	CLDF1	CLDF1/SUAG/COAD/GEPA	Gerência de Pagamento
	CLDF1-10	CLDF1-10	CLDF1	CLDF1	CLDF1/SUAG/COAD/GEPA/NUERP	Núcleo de Execução de Pagamentos

16



Obrigado



Câmara L  
Comitê de

## Equipe Comitê Implantação do SEI