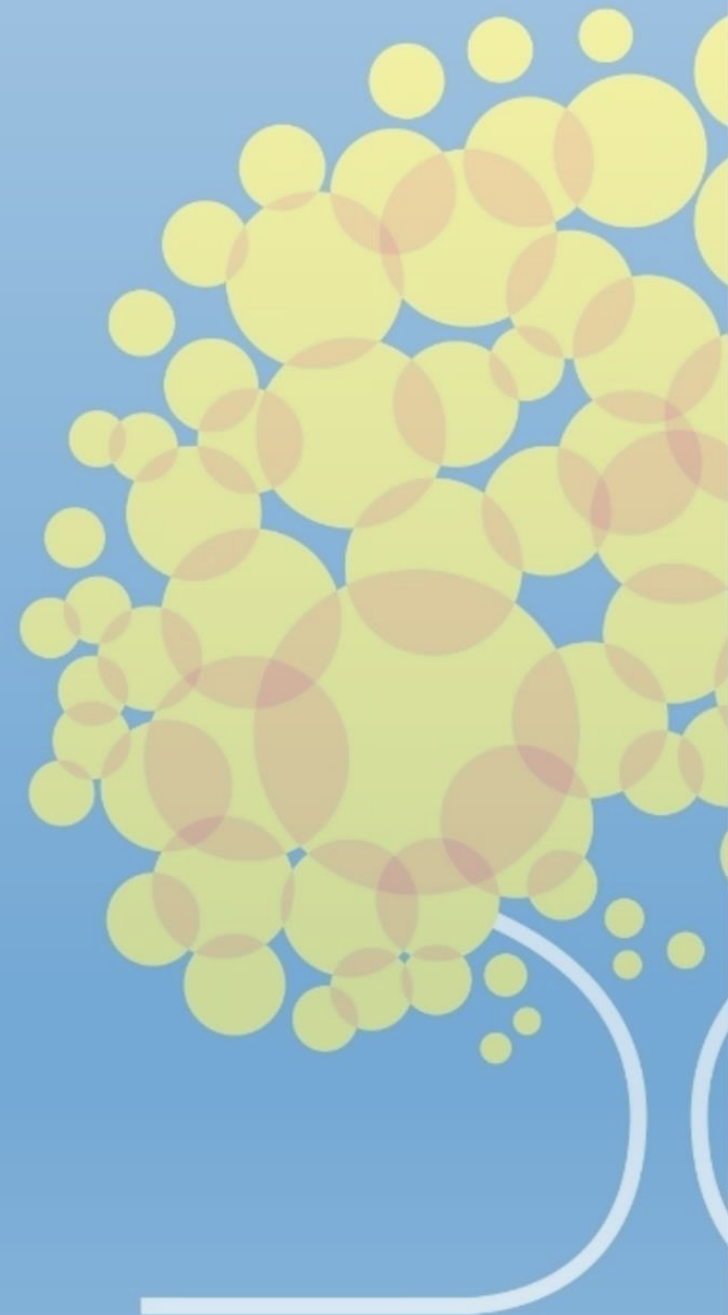


GOVERNO DO DISTRITO FEDERAL
SECRETARIA DE ESTADO DE PLANEJAMENTO, ORÇAMENTO E ADMINISTRAÇÃO

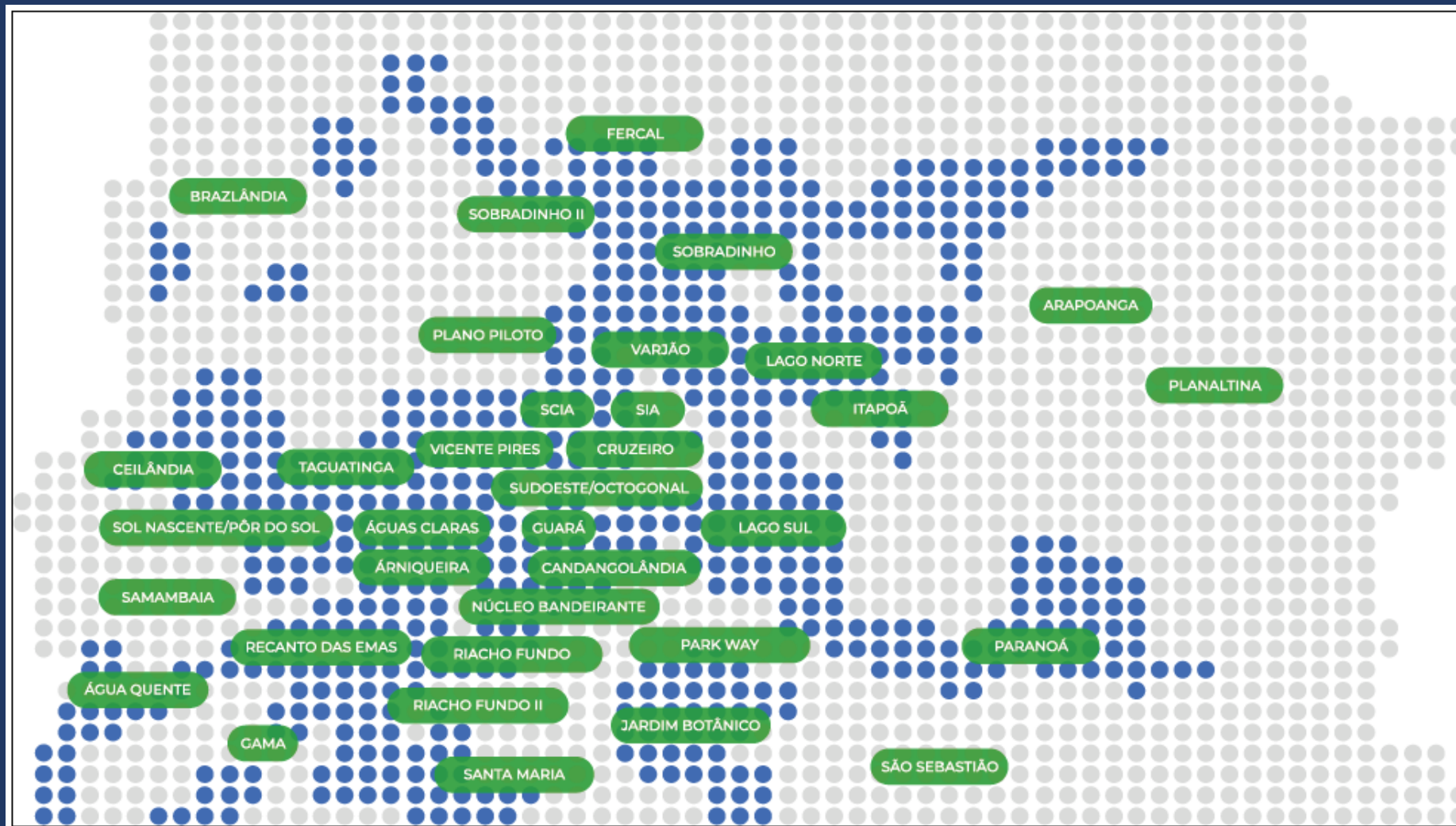
PLANO PLURIANUAL 2024-2027

Audiência Pública

Outubro - 2023



GOVERNO DO DISTRITO FEDERAL
SECRETARIA DE ESTADO DE PLANEJAMENTO, ORÇAMENTO E ADMINISTRAÇÃO



PLANO PLURIANUAL DO DISTRITO FEDERAL – PPA 2024-2027

2023

Plano Plurianual 2024-2027

BASE ESTRATÉGICA



Plano Estratégico
do Distrito Federal



Planos
setoriais



PLANO PLURIANUAL E LEI ORÇAMENTÁRIA ANUAL



Elementos integradores – PPA e LOA

- Programas e Ações Orçamentárias
- Espaço fiscal

Elaboração do PPA 2024-2027

- SECRETARIA DE ESTADO DE PLANEJAMENTO, ORÇAMENTO E ADMINISTRAÇÃO
- ÓRGÃOS E ENTIDADES DO GOVERNO DO DISTRITO FEDERAL: **150 UNIDADES ORÇAMENTÁRIAS**

**PARTICIPE DA
AUDIÊNCIA
PÚBLICA PARA
ELABORAÇÃO
DO PLANO
PLURIANUAL
2024-2027,
DO GDF**

Participação online e presencial

27/06 **14h30**

Auditório da EGOV

@Seplad_DF

As propostas podem ser apresentadas até 7/7 via canal da ouvidoria - Participa DF

Secretaria de Planejamento, Orçamento e Administração **GDF**

**QUEREMOS A
SUA OPINIÃO PARA
O PLANEJAMENTO
PLURIANUAL - PPA
2024-2027.**

Como ajudar a construir diretrizes, programas e metas para o DF:

No site Participa DF

Central 162 (atendimento de segunda a sexta-feira, das 7h às 21h, e fins de semana e feriados, das 8h às 18h).

Prazo para envio: 27/06

Faça parte dessa mudança!

Mapa Estratégico



O MELHOR COMEÇA AGORA

MISSÃO: Garantir dignidade a seus habitantes e ser acolhedora a seus visitantes

VISÃO: Ser a cidade síntese do futuro

Tornar o DF mais inclusivo, resiliente e sustentável

Consolidar o DF como um lugar de igualdade e de oportunidade para todos

SAÚDE

Fortalecer as Redes Temáticas de Atenção à Saúde, promovendo acesso equitativo e de qualidade às ações e serviços de saúde

EDUCAÇÃO

Prover Educação de excelência com acesso para todos

SOCIAL

Executar políticas de prevenção, proteção social e promoção aos cidadãos que necessitem dos sistemas de defesa de direitos e assistenciais do Estado

HABITAÇÃO

Promover o ordenamento territorial sustentável, com regularização fundiária e o acesso à moradia digna

SEGURANÇA

Segurança: Aumentar a sensação de segurança por meio do enfrentamento qualificado à criminalidade, da promoção da cidadania e do atendimento emergencial, fortalecendo a governança e a inteligência

Sistema Prisional: Racionalizar o sistema prisional com ênfase na ressocialização

INFRAESTRUTURA, MOBILIDADE E MEIO AMBIENTE

Infraestrutura

Melhorar a infraestrutura urbana com a execução de obras viárias, requalificação de espaços urbanos e incremento da rede de drenagem

Mobilidade

Promover a mobilidade inteligente, priorizando a atratividade e a integração do transporte público, com segurança e sustentabilidade

Meio Ambiente

Efetivar políticas públicas voltadas para o enfrentamento às mudanças do clima e proteção ambiental

DESENVOLVIMENTO ECONÔMICO, CULTURA, ESPORTE E LAZER

Desenvolvimento Econômico

Diversificar a matriz econômica, promovendo ambiente sustentável e favorável aos negócios no Distrito Federal, incentivando a geração de emprego e renda para todos

Cultura

Sedimentar a cultura como um importante componente de desenvolvimento econômico e social

Esporte e Lazer

Integrar as ações da política de esporte e lazer, popularizando a prática esportiva para todos os segmentos sociais

GESTÃO

Equilíbrio Fiscal

Aprimorar os mecanismos para o equilíbrio fiscal, o controle e a qualidade do gasto público, sem aumento da carga tributária

Integridade Pública

Combater a corrupção e promover a integridade pública

Tecnologia

Ampliar o emprego de soluções tecnológicas a serviço do cidadão e do Estado

Força de Trabalho

Promover o desenvolvimento e a valorização do servidor público

Plano Plurianual 2024-2027

Composição do PPA

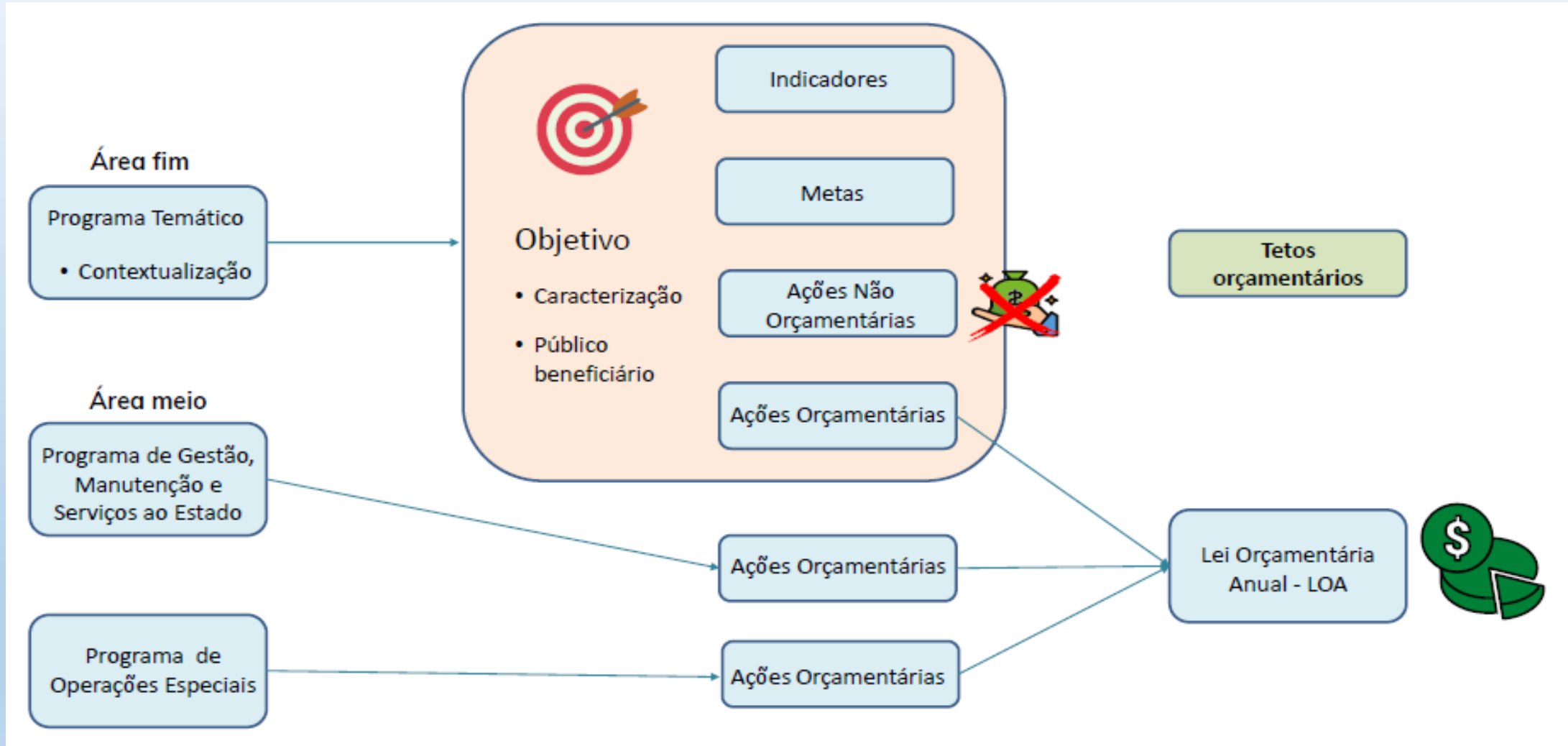
- Projeto de Lei do PPA
- Anexo I – Contextualização do Distrito Federal – **colaboração IPEDF - CODEPLAN**
- Anexo II – Estruturação, Base Estratégica e Detalhamento dos Programas Temáticos
- Anexo III – Programas e Respectivas Ações Orçamentárias
- Anexo IV – Metas e Prioridades da LDO 2024

Plataforma de Elaboração:

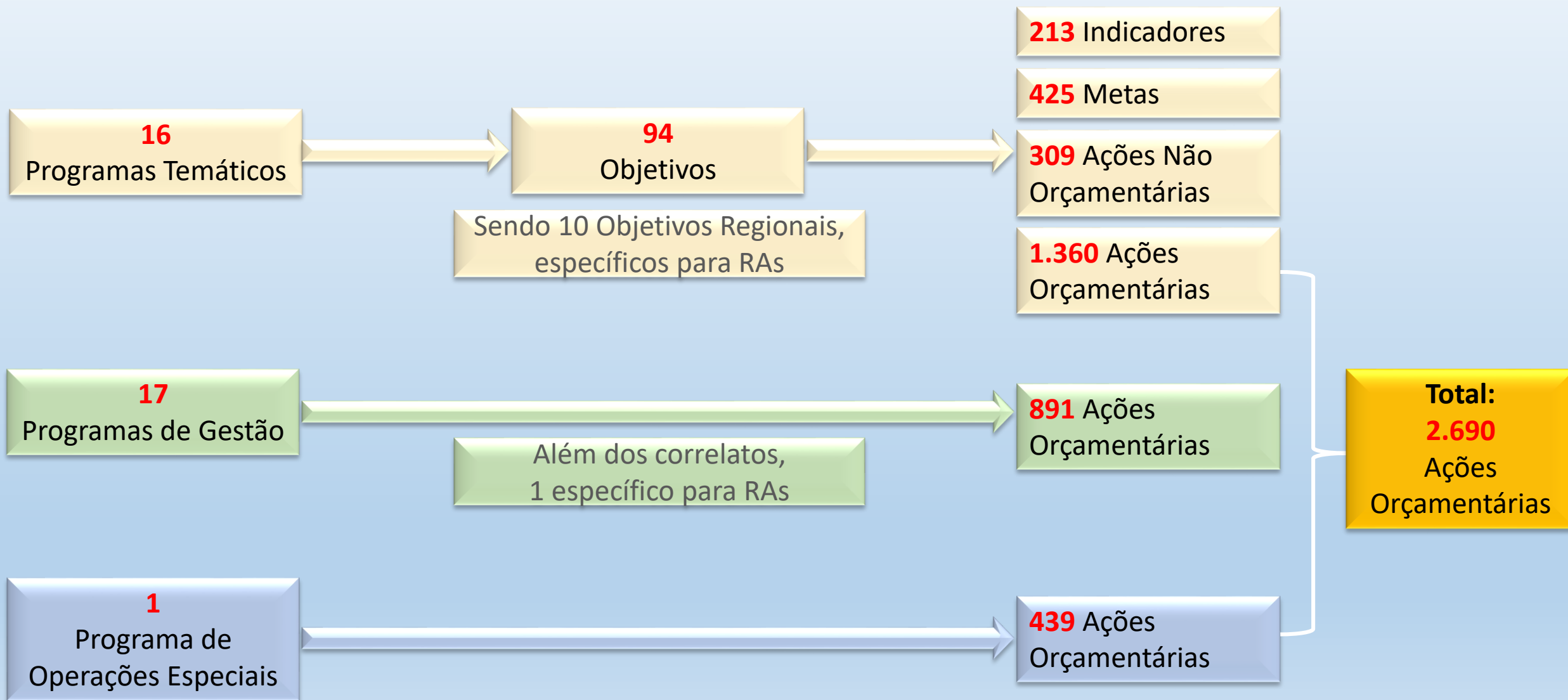
- Sistema PPA-WEB



Estrutura do PPA 2024-2027



PPA 2024-2027 em números



Plano estratégico 2019-2060

Plano plurianual 2024-2027

Eixo Temático	Programa Temático	Programa de Gestão, Manutenção e Serviços ao Estado
 Desenvolvimento Econômico	6207 - Desenvolvimento econômico 6201 - Agronegócio e desenvolvimento rural	8207 - Desenvolvimento econômico - Gestão e Manutenção 8201 - Agronegócio - Gestão e Manutenção
 Desenvolvimento Social	6228 - Assistência social 6211 - Direitos humanos	8228 - Assistência social - Gestão e Manutenção 8211 - Direitos humanos - Gestão e Manutenção
 Desenvolvimento Territorial	6208 - Território resiliente e inclusivo 6209 - Infraestrutura 6206 - Esporte e lazer 6216 - Mobilidade urbana 6219 - Capital cultural	8208 - Desenvolvimento urbano - Gestão e Manutenção 8209 - Infraestrutura - Gestão e Manutenção 8206 - Esporte e lazer - Gestão e Manutenção 8216 - Mobilidade urbana - Gestão e Manutenção 8219 - Cultura - Gestão e Manutenção
 Educação	6221 - EducaDF	8221 - Educação - Gestão e Manutenção
 Gestão e Estratégia	6203 - Gestão para resultados 6204 - Legislativo 6231 - Controle externo	8203 - Gestão para resultados - Gestão e Manutenção 8205 - Regional - Gestão e Manutenção 8204 - Atuação legislativa - Gestão e Manutenção 8231 - Controle externo - Gestão e Manutenção
 Meio Ambiente	6210 - Meio ambiente	8210 - Meio ambiente - Gestão e Manutenção
 Saúde	6202 - Saúde em movimento	8202 - Saúde - Gestão e Manutenção
 Segurança pública	6217 - DF mais seguro	8217 - Segurança - Gestão e Manutenção

Projeção de Receitas PPA 2024-2027

Evolução das Receitas - PPA 2024-2027

Fonte de Recursos	2024	2025	2026	2027
Ordinário Não Vinculado e Demais Fontes	33.786.385.700	34.127.087.095	35.915.348.911	37.682.626.374
Operações de Crédito ¹	794.993.676	424.180.758	270.722.598	233.507.050
Reserva de Contingência	1.135.601.581	1.784.278.535	1.955.380.260	2.191.451.336
Subtotal 1	35.716.980.957	36.335.546.388	38.141.451.768	40.107.584.760
Investimento das Estatais	2.098.097.685	2.223.821.159	2.246.748.191	2.305.570.862
Subtotal 2	2.098.097.685	2.223.821.159	2.246.748.191	2.305.570.862
Fundo Constitucional do Distrito Federal				
Segurança Pública	10.746.058.904	11.213.265.019	11.700.783.842	12.209.498.508
Saúde	5.500.003.999	5.739.127.526	5.988.647.420	6.249.015.684
Educação	7.026.398.176	7.331.884.702	7.650.652.857	7.983.280.087
Subtotal 3	23.272.461.079	24.284.277.248	25.340.084.120	26.441.794.279
Total - Fonte de Recursos (1+2+3)	61.087.539.721	62.843.644.795	65.728.284.079	68.854.949.901

Obs.: FCDF, Operações de Crédito (Fontes 135 e 136) e Orçamento de Investimento das Estatais constam do PPA como outras fontes.

¹ Fonte: Estimativa de contratações com base inicial nas informações da Dívida Pública e Ajuste Fiscal/SUTES/SEEC-DF - agosto/2023

Critérios para Projeção das Receitas do PPA 2024-2027

Fontes do Orçamento Fiscal e da Seguridade Social

Critério de projeção: IPCA + PIB Brasil

Ano	IPCA	PIB	Observação
2025	3,50% aa	1,90% aa	Boletim Focus BCB (28/07/2023)
2026	3,50% aa	1,97% aa	Boletim Focus BCB (28/07/2023)
2027	3,50% aa	1,97% aa	Utilizado como base o índice do exercício de 2026, devido à falta de informações que sirvam de parâmetros para a definição de outro critério.

Operação de Crédito

Critério de projeção: Estimativa de contratações para o período, com base nas informações sobre a evolução da dívida pública do DF.

Fontes do Orçamento de Investimento

Critério de projeção: Estimativas previstas pelas próprias empresas

Fundo Constitucional do Distrito Federal

Critério de projeção: média aritmética da variação da dotação inicial do período entre os anos de 2017 e 2022.

Quantitativo do PPA por Grupos de Despesa

Valores em R\$ bilhão

ITEM	2024			2025		
	OFSS	OUTRAS FONTES	TOTAL	OFSS	OUTRAS FONTES	TOTAL
PESSOAL	18,23	19,48	37,70	18,62	20,32	38,94
OUTRAS DESPESAS CORRENTE	14,55	3,42	17,97	14,39	3,58	17,97
CAPITAL	5,03	0,38	5,41	2,90	3,03	5,93
TOTAL	37,82	23,27	61,09	35,91	26,93	62,84

ITEM	2026			2027		
	OFSS	OUTRAS FONTES	TOTAL	OFSS	OUTRAS FONTES	TOTAL
PESSOAL	19,62	21,21	40,83	20,71	22,13	42,84
OUTRAS DESPESAS CORRENTE	15,19	3,73	18,92	15,99	3,89	19,88
CAPITAL	3,06	2,92	3,35	3,18	2,96	6,14
TOTAL	37,87	27,86	65,73	39,87	28,98	68,85

Quantitativo do PPA por Programas

Programas Temáticos

	2024	2025	2026	2027	TOTAL
PROGRAMAS TEMÁTICOS					
6201 - AGRONEGÓCIO E DESENVOLVIMENTO RURAL	8.582.275,00	17.058.210,30	17.692.555,95	18.368.342,74	61.701.383,99
6202 - SAÚDE EM MOVIMENTO	1.917.425.210,00	1.378.664.891,54	1.454.575.553,63	1.533.330.066,27	6.283.995.721,44
6203 - GESTÃO PARA RESULTADOS	1.491.752.175,00	1.760.989.655,49	1.980.331.871,58	2.096.119.891,68	7.329.193.593,75
6204 - LEGISLATIVO	4.204.200,00	4.425.648,00	4.670.784,00	4.929.497,00	18.230.129,00
6206 - ESPORTE E LAZER	293.379.873,00	260.922.211,29	272.382.259,14	283.995.830,98	1.110.680.174,41
6207 - DESENVOLVIMENTO ECONÔMICO	860.119.275,00	893.449.338,87	930.072.381,83	965.957.697,04	3.649.598.692,74
6208 - TERRITÓRIO RESILIENTE E INCLUSIVO	290.589.347,00	341.387.976,23	334.903.237,43	354.519.548,83	1.321.400.109,49
6209 - INFRAESTRUTURA	2.305.293.144,00	2.279.863.626,13	2.329.243.809,89	2.341.309.111,87	9.255.709.691,89
6210 - MEIO AMBIENTE	58.328.187,00	86.850.822,55	92.333.272,83	97.296.509,07	334.808.791,45
6211 - DIREITOS HUMANOS	148.717.031,00	130.908.146,18	136.688.572,71	140.533.110,09	556.846.859,98
6216 - MOBILIDADE URBANA	2.363.825.191,00	2.345.401.589,94	2.357.635.333,40	2.477.745.317,89	9.544.607.432,23
6217 - DF MAIS SEGURO	1.104.226.132,76	1.144.219.894,79	1.192.940.923,95	1.251.611.993,59	4.692.998.945,09
6219 - CAPITAL CULTURAL	156.228.564,00	146.776.234,40	151.167.016,73	158.937.947,37	613.109.762,50
6221 - EDUCADF	1.653.110.982,00	1.826.877.275,96	1.938.387.591,38	2.055.330.676,27	7.473.706.525,61
6228 - ASSISTÊNCIA SOCIAL	568.895.914,00	589.714.254,60	622.023.263,99	656.247.586,07	2.436.881.018,66
6231 - CONTROLE EXTERNO	255.700,00	85.000,00	110.000,00	135.000,00	585.700,00
SUBTOTAL	13.224.933.200,76	13.207.594.776,27	13.815.158.428,44	14.436.368.126,76	54.684.054.532,23

Quantitativo do PPA por Programas

Programas de Gestão

	2024	2025	2026	2027	TOTAL
8201 - AGRICULTURA - GESTÃO E MANUTENÇÃO	224.110.871,00	223.669.921,38	238.608.703,87	247.409.267,40	933.798.763,65
8202 - SAÚDE - GESTÃO E MANUTENÇÃO	7.467.837.622,50	8.328.965.052,97	8.721.655.407,44	9.134.539.460,54	33.652.997.543,45
8203 - GESTÃO PARA RESULTADOS - GESTÃO E MANUTENÇÃO	1.964.059.046,00	2.062.567.457,80	2.246.894.060,36	2.392.034.917,39	8.665.555.481,55
8204 - LEGISLATIVO - GESTÃO E MANUTENÇÃO	691.937.564,00	728.389.650,95	769.081.920,44	812.040.078,54	3.001.449.213,93
8205 - REGIONAL - GESTÃO E MANUTENÇÃO	238.008.517,00	243.860.714,31	256.044.390,69	269.293.269,61	1.007.206.891,61
8206 - ESPORTE E LAZER - GESTÃO E MANUTENÇÃO	27.501.908,00	27.805.329,61	29.103.760,44	31.232.298,37	115.643.296,42
8207 - DESENVOLVIMENTO ECONÔMICO - GESTÃO E MANUTENÇÃO	339.635.566,00	355.647.213,06	375.034.251,89	392.234.330,90	1.462.551.361,85
8208 - DESENVOLVIMENTO URBANO - GESTÃO E MANUTENÇÃO	363.869.788,00	416.458.885,25	423.635.861,13	392.079.915,83	1.596.044.450,21
8209 - INFRAESTRUTURA - GESTÃO E MANUTENÇÃO	626.973.968,00	660.228.074,02	716.776.434,92	741.266.004,09	2.745.244.481,03
8210 - MEIO AMBIENTE - GESTÃO E MANUTENÇÃO	221.880.825,00	225.071.748,89	233.427.605,74	244.860.564,97	925.240.744,60
8211 - DIREITOS HUMANOS - GESTÃO E MANUTENÇÃO	891.729.993,00	881.432.891,54	933.289.075,92	987.868.491,59	3.694.320.452,05
8216 - MOBILIDADE URBANA - GESTÃO E MANUTENÇÃO	683.497.350,00	710.165.062,83	741.116.815,50	763.548.419,48	2.898.327.647,81
8217 - SEGURANÇA - GESTÃO E MANUTENÇÃO	9.774.480.296,90	10.223.302.408,10	10.685.609.962,74	11.164.711.211,88	41.848.103.879,62
8219 - CULTURA - GESTÃO E MANUTENÇÃO	104.852.937,00	111.279.610,10	120.521.631,87	127.778.446,32	464.432.625,29
8221 - EDUCAÇÃO - GESTÃO E MANUTENÇÃO	11.381.539.023,81	11.402.940.843,70	11.993.046.706,75	12.613.097.711,78	47.390.624.286,04
8228 - ASSISTÊNCIA SOCIAL - GESTÃO E MANUTENÇÃO	343.702.329,00	376.912.968,29	397.895.462,18	419.913.796,07	1.538.424.555,54
8231 - CONTROLE EXTERNO - GESTÃO E MANUTENÇÃO	443.884.666,00	483.036.524,14	506.597.917,31	528.983.567,73	1.962.502.675,18
9999 - RESERVA DE CONTINGÊNCIA	1.135.601.581,00	1.023.717.449,17	1.080.420.646,82	1.140.264.606,24	4.380.004.283,23
SUBTOTAL	36.925.103.852,21	38.485.451.806,11	40.468.760.616,01	42.403.156.358,73	158.282.472.633,06

Quantitativo do PPA por Programas

Programas de Operações Especiais e Totais

	2024	2025	2026	2027	TOTAL
0001 - PROGRAMA DE OPERAÇÕES ESPECIAIS	10.937.502.668,03	11.150.598.212,68	11.444.365.034,51	12.015.425.415,34	45.547.891.330,56
SUBTOTAL	10.937.502.668,03	11.150.598.212,68	11.444.365.034,51	12.015.425.415,34	45.547.891.330,56
TOTAL	61.087.539.721,00	62.843.644.795,06	65.728.284.078,96	68.854.949.900,83	258.514.418.495,85

Obs.: Para saber o valor total por área, somar Programa Temático e Programa de Gestão.

Quantitativo do PPA por Áreas - 2024

Programa	Valor	%
6202 – Saúde em Movimento	R\$ 1,92 bilhões	
8202 – Saúde - Gestão	R\$ 7,47 bilhões	
Total	R\$ 9,39 bilhões	15,4%
6217 – DF Mais Seguro	R\$ 1,10 bilhões	
8217 – Segurança – Gestão	R\$ 9,77 bilhões	
Total	R\$ 10,88 bilhões	17,8%
6221 - EducaDF	R\$ 1,65 bilhões	
8221 – Educação - Gestão	R\$ 11,38 bilhões	
Total	R\$ 13,04 bilhões	21,3%
Total das 3 áreas	R\$ 33,30 bilhões	54,5%
Total do PPA 2024	R\$ 61,09 bilhões	100%

Eixo Saúde

Objetivo Estratégico: Fortalecer as Redes Temáticas de Atenção à Saúde, promovendo acesso equitativo e de qualidade às ações e serviços de saúde.

PROGRAMA	2024	2025	2026	2027
6202 - SAÚDE EM MOVIMENTO	1,92 bilhões	1,38 bilhões	1,45 bilhões	1,53 bilhões
8202 - SAÚDE - GESTÃO E MANUTENÇÃO	7,47 bilhões	8,33 bilhões	8,72 bilhões	9,13 bilhões
TOTAL	9,39 bilhões	9,71 bilhões	10,18 bilhões	10,67 bilhões

Observação: o quadro considera os recursos do orçamento Fiscal e da Seguridade Social e os recursos do FCDF

OBJETIVOS DO PROGRAMA SAÚDE EM MOVIMENTO:

O254 - ATENÇÃO PRIMÁRIA À SAÚDE

O255 - ATENÇÃO ESPECIALIZADA AMBULATORIAL E HOSPITALAR À SAÚDE

O256 - ASSISTÊNCIA FARMACÊUTICA

O257 - VIGILÂNCIA À SAÚDE

O258 - GESTÃO DO SISTEMA ÚNICO DE SAÚDE

O259 - SISTEMA DE SANGUE, COMPONENTES E HEMODERIVADOS

O260 - EDUCAÇÃO EM SAÚDE

Eixo Saúde

Programa 6202 – Saúde em Movimento

Indicadores

- PERCENTUAL DE EQUIPES DA ATENÇÃO PRIMÁRIA À SAÚDE (ESF, ESB, NASF, ECR E APP) CERTIFICADAS NA ETAPA 4 PELO PROGRAMA QUALIS-APS.ÍNDICE DE CRIMES VIOLENTOS LETAIS E INTENCIONAIS
- PERCENTUAL DE CIRURGIAS ELETIVAS AUTORIZADAS EM RELAÇÃO À FILA DE ESPERA NA REDE SES-DF
- PERCENTUAL DE MEDICAMENTOS PADRONIZADOS DO COMPONENTE ESPECIALIZADO COM COBERTURA DE ESTOQUE SUPERIOR A 30 DIAS NA REDE SES-DF
- PROPORÇÃO DE TESTES RÁPIDOS REALIZADOS NA APS PARA HIV, SÍFILIS E HEPATITES B E C, REALIZADOS NA POPULAÇÃO IGUAL OU MAIOR A 15 ANOS.
- DOAÇÕES DE SANGUE NA FUNDAÇÃO HEMOCENTRO DE BRASÍLIA

Objetivo: O254 - ATENÇÃO PRIMÁRIA À SAÚDE

Metas:

- IMPLEMENTAR A COBERTURA DE EXAMES DIAGNÓSTICOS VIA TELESSAÚDE EM 40% DAS UNIDADES BÁSICAS DE SAÚDE (FS/SES)
- AMPLIAR DE 65,8% PARA 80% A COBERTURA POTENCIAL PELAS EQUIPES DE ESTRATÉGIA SAÚDE DA FAMÍLIA (ESF). (FS/SES)

Ações necessárias para o alcance do Objetivo

Ações não orçamentárias:

- IMPLEMENTAÇÃO DE PROCESSO DE AVALIAÇÃO DAS EQUIPES DE ATENÇÃO PRIMÁRIA À SAÚDE (FS/SES)
- APERFEIÇOAR O CADASTRO INDIVIDUAL COM REGISTRO DOS QUESITOS ORIENTAÇÃO SEXUAL, RAÇA/COR, IDENTIDADE DE GÊNERO E TIPO DE DEFICIÊNCIA (FS/SES)

Ações orçamentárias:

3135 – CONSTRUÇÃO DE UNIDADES BÁSICAS DE SAÚDE

3136 - AMPLIAÇÃO DE ESTABELECIMENTOS DE ATENÇÃO PRIMÁRIA À SAÚDE

Objetivo: O255 - ATENÇÃO ESPECIALIZADA AMBULATORIAL E HOSPITALAR À SAÚDE

Metas:

- DISPONIBILIZAR OS SERVIÇOS DE TELESSAÚDE EM 40% DAS UNIDADES DE ATENÇÃO ESPECIALIZADA AMBULATORIAL. (FS/SES)
- ATINGIR A REGULAÇÃO DE 70% DAS VAGAS DE HEMODIÁLISE HOSPITALAR NA SES-DF (FS/SES)

Ações necessárias para o alcance do Objetivo

Ações não orçamentárias:

- PROPOSIÇÃO DA CARTEIRA DE SERVIÇOS DA ATENÇÃO ESPECIALIZADA AMBULATORIAL (FS/SES)
- ELABORAÇÃO DO PROJETO DE IMPLEMENTAÇÃO DA TELEMEDICINA (FS/SES)

Ações orçamentárias

3140 - CONSTRUÇÃO DE UNIDADES DE ATENÇÃO ESPECIALIZADA EM SAÚDE

0001 - CONSTRUÇÃO DO HOSPITAL REGIONAL DO RECANTO DAS EMAS

0002 – CONSTRUÇÃO DO HOSPITAL DE ESPECIALIDADES CIRÚRGICAS E CENTRO ONCOLÓGICO DE BRASÍLIA

0003 - CONSTRUÇÃO DO HOSPITAL REGIONAL DE SÃO SEBASTIÃO

0004 - CONSTRUÇÃO DO HOSPIITAL CLÍNICO ORTOPÉDICO DO GUARÁ

0005 - CONSTRUÇÃO DO HOSPITAL REGIONAL DO GAMA

Objetivo: O256 - ASSISTÊNCIA FARMACÊUTICA

Metas:

- IMPLEMENTAR AS FUNCIONALIDADES DE CONTROLE DE ESTOQUE, COM LOTE E VALIDADE, POR MEIO DO SISTEMA ALPHALINC NOS HOSPITAIS DA REDE PÚBLICA (FS/SES)
- AMPLIAR, DE 9,5% PARA 50%, AS FARMÁCIAS DAS UNIDADES BÁSICAS DE SAÚDE TIPO 2 E DA ATENÇÃO ESPECIALIZADA AMBULATORIAL QUE OFERTAM O CUIDADO FARMACÊUTICO (FS/SES)

Ações necessárias para o alcance do Objetivo

Ações não orçamentárias:

- REVISÃO DO PLANEJAMENTO DE COMPRAS E CONTRATAÇÕES DE INSUMOS PADRONIZADOS COM HISTÓRICO DE DIFICULDADE DE AQUISIÇÃO (FS/SES)
- IMPLEMENTAÇÃO DA POLÍTICA DISTRITAL DE ASSISTÊNCIA FARMACÊUTICA (FS/SES)

Ações orçamentárias:

4215 - DESENVOLVIMENTO DAS AÇÕES DE ASSISTÊNCIA FARMACÊUTICA

3765 - REFORMA DE UNIDADES DE ASSISTÊNCIA FARMACÊUTICA

Objetivo: O257 - VIGILÂNCIA À SAÚDE

Metas:

- MANTER A TAXA DE INCIDÊNCIA MENSAL DE DENGUE ABAIXO DE 300 POR 100.000 HABITANTES NA POPULAÇÃO DO DF (FS/SES)
- ALCANÇAR 60% DE HOSPITAIS DO DISTRITO FEDERAL COM LEITOS DE UNIDADE DE TERAPIA INTENSIVA CLASSIFICADOS COMO DE ALTA CONFORMIDADE NA AVALIAÇÃO NACIONAL DAS PRÁTICAS DE SEGURANÇA DO PACIENTE (FS/SES)

Ações necessárias para o alcance do Objetivo:

Ações não orçamentárias:

- IMPLEMENTAÇÃO DA POLÍTICA DISTRITAL DE VIGILÂNCIA EM SAÚDE (FS/SES)

Ações orçamentárias:

3155 - REFORMA DE UNIDADE DE VIGILÂNCIA EM SAÚDE

3154 - CONSTRUÇÃO DE UNIDADE DE VIGILÂNCIA EM SAÚDE

Objetivo: O258 - GESTÃO DO SISTEMA ÚNICO DE SAÚDE

Metas:

- CAPACITAR, ANUALMENTE, 100% DOS CONSELHEIROS REGIONAIS DE SAÚDE (FS/SES)
- IMPLEMENTAR A POLÍTICA DE GESTÃO DE PESSOAS E O PROGRAMA DE QUALIDADE DE VIDA NO TRABALHO. (FS/SES)

Ações necessárias para o alcance do Objetivo

Ações não orçamentárias:

- EFETIVAÇÃO DO SISTEMA DE GOVERNANÇA ORGANIZACIONAL NA SES-DF (FS/SES)
- ELABORAÇÃO DE PLANO DE MELHORIAS NO PROCESSO DE REGULAÇÃO EM SAÚDE (FS/SES)

Ações orçamentárias:

4165 - QUALIFICAÇÃO DA GESTÃO DO SISTEMA ÚNICO DE SAÚDE

1471 - MODERNIZAÇÃO DE SISTEMA DE INFORMAÇÃO

Objetivo: O259 - SISTEMA DE SANGUE, COMPONENTES E HEMODERIVADOS

Metas:

- GARANTIR A TAXA DE DOADORES DE REPETIÇÃO ACIMA DE 45% (FHB)
- GARANTIR O FORNECIMENTO DE HEMOCOMPONENTES PARA 100% DOS HOSPITAIS PÚBLICOS DO DISTRITO FEDERAL (FHB)

Ações necessárias para o alcance do Objetivo

Ações orçamentárias

2975 - SUPORTE AOS TRANSPLANTES E À ATENÇÃO HEMATOLÓGICA

2812 - ANÁLISES LABORATORIAIS PARA O CICLO DO SANGUE

Objetivo: O260 - EDUCAÇÃO EM SAÚDE

Metas:

- AMPLIAR, DE 1.831 PARA 2.014, O NÚMERO DE BOLSAS DE PÓS-GRADUAÇÃO, NA MODALIDADE RESIDÊNCIA, DA SES-DF (FEPECS)
- AMPLIAR, DE 64 PARA 70, A OFERTA DE VAGAS DE CURSOS DE PÓS-GRADUAÇÃO LATO SENSU, NA MODALIDADE ESPECIALIZAÇÃO, DA ESCOLA SUPERIOR DE CIÊNCIAS DA SAÚDE DA FUNDAÇÃO DE ENSINO E PESQUISA EM CIÊNCIAS DA SAÚDE (FEPECS)

Ações necessárias para o alcance do Objetivo

Ações não orçamentárias:

- REVISÃO DE PROPOSTA PEDAGÓGICA E REGIMENTO ESCOLAR DA ETESB (FEPECS)

Ações orçamentárias:

2119 - DESENVOLVIMENTO DE CURSOS DE EDUCAÇÃO PROFISSIONAL

4042 - BOLSA DE ESTÁGIO - PROFISSIONAIS DE SAÚDE

Tabela de Ações Orçamentárias – Anexo III

6202 - SAÚDE EM MOVIMENTO			2024	2025	2026	2027	
AÇÃO	REGIONALIZAÇÃO	PRODUTO - UNIDADE DE MEDIDA	VALOR (R\$)	QTDE	QTDE	QTDE	QTDE
1141 - REFORMA DO HEMOCENTRO	01 - REGIÃO I - PLANO PILOTO	PRÉDIO REFORMADO - METRO QUADRADO	6.202,00	3.336	3.336	3.336	3.336
1471 - MODERNIZAÇÃO DE SISTEMA DE INFORMAÇÃO	99 - DISTRITO FEDERAL	SISTEMA MELHORADO - UNIDADE	615.000,00	1	7	8	9
1968 - ELABORAÇÃO DE PROJETOS	99 - DISTRITO FEDERAL	PROJETO ELABORADO - UNIDADE	1.160.000,00	26	23	23	23
2060 - ATENDIMENTO DE URGÊNCIA PRÉ-HOSPITALAR (SAMU)	99 - DISTRITO FEDERAL	ATENDIMENTO REALIZADO - UNIDADE	16.895.562,00	476.835	482.795	488.830	494.941
2083 - DESENVOLVIMENTO DE CURSOS DE GRADUAÇÃO	99 - DISTRITO FEDERAL	ALUNO MATRICULADO - UNIDADE	117.240,00	800	800	800	800
2119 - DESENVOLVIMENTO DE CURSOS DE EDUCAÇÃO PROFISSIONAL	99 - DISTRITO FEDERAL	ALUNO MATRICULADO - UNIDADE	252.750,00	10	10	10	10
2145 - SERVIÇOS ASSISTENCIAIS COMPLEMENTARES EM SAÚDE	99 - DISTRITO FEDERAL	PROCEDIMENTO MÉDICO REALIZADO - UNIDADE	202.398.910,00	348.089	343.196	349.196	355.196
2175 - FOMENTO À PESQUISA	99 - DISTRITO FEDERAL	PROJETO APOIADO - UNIDADE	700.000,00	2	2	2	2
2230 - GESTÃO DA INFORMAÇÃO	99 - DISTRITO FEDERAL	AÇÃO REALIZADA - UNIDADE	697.000,00	1	0	0	0
2554 - DESENVOLVIMENTO DE CURSOS DE PÓS-GRADUAÇÃO	99 - DISTRITO FEDERAL	ALUNO MATRICULADO - UNIDADE	1.105.200,00	105	105	105	105
2557 - GESTÃO DA INFORMAÇÃO E DOS SISTEMAS DE TECNOLOGIA DA INFORMAÇÃO	99 - DISTRITO FEDERAL	AÇÃO IMPLEMENTADA - UNIDADE	0,00	0	7	8	9

Eixo Segurança

Objetivo Estratégico: Aumentar a sensação de segurança por meio do enfrentamento qualificado à criminalidade, da promoção da cidadania e do atendimento emergencial, fortalecendo a governança e a inteligência.

PROGRAMA	2024	2025	2026	2027
6217 – DF MAIS SEGURO	1.104.226.132	1.144.219.895	1.192.940.924	1.251.611.993
8217 - SEGURANÇA - GESTÃO E MANUTENÇÃO	9.774.480.297	10.223.302.408	10.685.609.963	11.164.711.212
TOTAL	10.878.706.430	11.367.522.303	11.878.550.887	12.416.323.205

Observação: o quadro considera os recursos do orçamento Fiscal e da Seguridade Social e os recursos do FCDF

OBJETIVOS DO PROGAMA DF MAIS SEGURO:

0332 - ENFRENTAMENTO QUALIFICADO DA CRIMINALIDADE

0333 - PRESERVAÇÃO DA INCOLUMIDADE DAS PESSOAS E DO PATRIMÔNIO

0334 - PREVENÇÃO DA VIOLÊNCIA COM ENFOQUE EM GRUPOS VULNERÁVEIS

0335 - FORTALECIMENTO DA GOVERNANÇA E INTELIGÊNCIA NA SEGURANÇA PÚBLICA

0336 - MODERNIZAÇÃO E APRIMORAMENTO DO SISTEMA PENITENCIÁRIO

Eixo Segurança

Programa 6217 – DF Mais Seguro

Indicadores

- ÍNDICE DE CRIMES CONTRA O PATRIMÔNIO
- ÍNDICE DE CRIMES VIOLENTOS LETAIS E INTENCIONAIS
- TAXA DE RESOLUÇÃO DE CRIMES DE HOMICÍDIO
- TEMPO DE ATENDIMENTO DE OCORRÊNCIA APÓS CHAMADA DE EMERGÊNCIA
- TAXA DE OCUPAÇÃO DO SISTEMA PRISIONAL DO DISTRITO FEDERAL

Objetivo: O332 – ENFRENTAMENTO QUALIFICADO DA CRIMINALIDADE

Metas:

- AMPLIAR DE 25 PARA 40, ANUALMENTE, O MAPEAMENTO DAS ÁREAS SELECIONADAS DE ACORDO COM OS CONCEITOS E TÉCNICAS DE PREVENÇÃO CRIMINAL PELO DESIGN DO AMBIENTE (SSP)
- APERFEIÇOAR O ATENDIMENTO NOS LOCAIS DE CRIMES VIOLENTOS LETAIS INTENCIONAIS (CVLI)

Ações necessárias para o alcance do Objetivo

Ações não orçamentárias:

- IMPLANTAÇÃO DO PROJETO DE APROXIMAÇÃO COMUNITÁRIA COM ENFOQUE NA MEDIAÇÃO E SOLUÇÃO PACÍFICA DE CONFLITOS
- FORTALECIMENTO DO PROGRAMA GUARDIÃO RURAL

Ações orçamentárias

3098 - REFORMA DE UNIDADES POLICIAIS E DELEGACIAS

1569 - DESENVOLVIMENTO DOS PROGRAMAS NACIONAIS DE SEGURANÇA PÚBLICA

Objetivo: O333 - PRESERVAÇÃO DA INCOLUMIDADE DAS PESSOAS E DO PATRIMÔNIO

Metas:

- AUMENTAR DE 438 PARA 500 O NÚMERO DE PROFESSORES CAPACITADOS, ANUALMENTE, NO PROGRAMA DETRAN NAS ESCOLAS (DETRAN)
- MANTER EM 70%, ANUALMENTE, O PERCENTUAL DE PERÍCIAS RELATIVAS AOS INCÊNDIOS PERICIÁVEIS (CBMDF)
- ATUALIZAR O MAPEAMENTO DE ÁREAS DE RISCO DO DF EM 25% AO ANO, ATINGINDO 100% DO MAPEAMENTO (SSP)

Ações necessárias para o alcance do Objetivo

Ações não orçamentárias:

- REALIZAÇÃO DE CAMPANHA DE PREVENÇÃO DE ACIDENTES E TREINAMENTO DE EVACUAÇÃO DE ESCOLAS (CBMDF)
- REALIZAÇÃO DE CAMPANHA DE PREVENÇÃO DE INCÊNDIOS RESIDENCIAIS E ACIDENTES DOMÉSTICOS POR MEIO DO PROGRAMA BOMBEIROS NAS QUADRAS (CBMDF)

Ações orçamentárias:

2541 - POLICIAMENTO E FISCALIZAÇÃO DE TRÂNSITO

2469 - GESTÃO DAS ATIVIDADES DE ENGENHARIA DE TRÂNSITO

Objetivo: O334 - PREVENÇÃO DA VIOLÊNCIA COM ENFOQUE EM GRUPOS VULNERÁVEIS

Metas:

- IMPLEMENTAR PROJETO DE SAÚDE MENTAL NAS ESCOLAS DE GESTÃO COMPARTILHADA (SSP)
- DISPONIBILIZAR 2 CAPACITAÇÕES (CURSOS, TREINAMENTOS, SEMINÁRIOS, PALESTRAS, ENTRE OUTROS) PARA INTEGRANTES DA SOCIEDADE CIVIL POR ANO (SSP)

Ações necessárias para o alcance do Objetivo

Ações não orçamentárias:

- PROMOÇÃO DO PROJETO PCDF NA ESCOLA (PCDF)
- IMPLEMENTAÇÃO DE REGISTRO ELETRÔNICO DE OCORRÊNCIA POLICIAL PARA CASOS DE VIOLÊNCIA DOMÉSTICA E FAMILIAR CONTRA CRIANÇA E ADOLESCENTE (PCDF)
- IMPLEMENTAÇÃO DE REGISTRO ELETRÔNICO DE OCORRÊNCIA POLICIAL PARA CRIMES DE DISCRIMINAÇÃO POR ORIENTAÇÃO SEXUAL E IDENTIDADE DE GÊNERO (PCDF)

Objetivo: O335 - FORTALECIMENTO DA GOVERNANÇA E INTELIGÊNCIA NA SEGURANÇA PÚBLICA

Metas:

- AUMENTAR EM 3%, ANUALMENTE, AS OPERAÇÕES INTEGRADAS COORDENADAS PELO CENTRO INTEGRADO DE OPERAÇÕES DE BRASÍLIA - (SSP)
- IMPLANTAR AMBIENTE PARA MONITORAMENTO CIBERNÉTICO (SSP)

Ações necessárias para o alcance do Objetivo

Ações não orçamentárias:

- APRIMORAMENTO DA CAPACITAÇÃO DOS POLICIAIS CIVIS EM INTELIGÊNCIA POLICIAL (PCDF)
- IMPLEMENTAÇÃO DO SISTEMA DE AVALIAÇÃO CONTÍNUA DE QUALIDADE DO ATENDIMENTO PRESTADO NAS DELEGACIAS DE POLÍCIA E NAS DEMAIS UNIDADES POLICIAIS (PCDF)
- ARTICULAÇÃO COM AGÊNCIAS E ÓRGÃOS CONGÊNERES PARA AUMENTAR A CAPILARIDADE E A INTEGRAÇÃO DAS ATIVIDADES DESENVOLVIDAS EM PROVEITO DA SEGURANÇA PÚBLICA DO DISTRITO FEDERAL (SSP)

Ações orçamentárias:

3029 - MODERNIZAÇÃO E REEQUIPAMENTO DAS UNIDADES DE SEGURANÇA PÚBLICA

3711 - REALIZAÇÃO DE ESTUDOS E PESQUISAS

Objetivo: O336 - MODERNIZAÇÃO E APRIMORAMENTO DO SISTEMA PENITENCIÁRIO

Metas:

- CONSTRUIR A PENITENCIÁRIA III DO DISTRITO FEDERAL (SEAP)
- AMPLIAR EM 20% O ATENDIMENTO DO SISTEMA DE VIDEOCONFERÊNCIA PARA ATENDIMENTO DAS PESSOAS PRIVADAS DE LIBERDADE EM VISITAS, ATENDIMENTO DE ADVOGADOS, AUDIÊNCIAS JUDICIAIS E OUTROS ATENDIMENTOS VIRTUAIS (SEAP)

Ações necessárias para o alcance do Objetivo

Ações não orçamentárias:

- IMPLANTAÇÃO E DESENVOLVIMENTO DO PROGRAMA DE GESTÃO E GOVERNANÇA (SEAP)
- PROMOÇÃO DE AÇÕES EDUCACIONAIS NO SISTEMA PENITENCIÁRIO DO DF PARA AS PESSOAS PRIVADAS DE LIBERDADE (SEAP)
- PROMOÇÃO DE AÇÕES DE ATENÇÃO À SAÚDE DAS PESSOAS PRIVADAS DE LIBERDADE (SEAP)

Ações orçamentárias:

1709 - CONSTRUÇÃO DE UNIDADES DO SISTEMA PENITENCIÁRIO

2426 - FORTALECIMENTO DAS AÇÕES DE APOIO AO INTERNO E SUA FAMÍLIA

Tabela de Ações Orçamentárias – Anexo III

6217 - DF MAIS SEGURO			2024	2025	2026	2027	
AÇÃO	REGIONALIZAÇÃO	PRODUTO - UNIDADE DE MEDIDA	VALOR (R\$)	QTDE	QTDE	QTDE	QTDE
1142 - AQUISIÇÃO DE VEÍCULOS	99 - DISTRITO FEDERAL	VEÍCULO ADQUIRIDO - UNIDADE	0,00	0	11	12	12
1471 - MODERNIZAÇÃO DE SISTEMA DE INFORMAÇÃO	99 - DISTRITO FEDERAL	SISTEMA MELHORADO - UNIDADE	15.500.000,00	1	5	5	5
1474 - CONSTRUÇÃO DE QUARTÉIS	99 - DISTRITO FEDERAL	QUARTEL CONSTRUÍDO - METRO QUADRADO	0,00	0	6.000	6.600	7.600
1482 - REFORMA DE QUARTÉIS	99 - DISTRITO FEDERAL	QUARTEL REFORMADO - METRO QUADRADO	0,00	0	2.200	2.220	2.230
1564 - REFORMA DE UNIDADE DE ATENDIMENTO	01 - REGIÃO I - PLANO PILOTO	UNIDADE REFORMADA - METRO QUADRADO	2.100.000,00	8.500	1.000	500	1.000
1564 - REFORMA DE UNIDADE DE ATENDIMENTO	02 - REGIÃO II - GAMA	UNIDADE REFORMADA - METRO QUADRADO	500.000,00	350	350	0	0
1564 - REFORMA DE UNIDADE DE ATENDIMENTO	04 - REGIÃO IV - BRAZLÂNDIA	UNIDADE REFORMADA - METRO QUADRADO	100.000,00	142	500	0	0
1564 - REFORMA DE UNIDADE DE ATENDIMENTO	05 - REGIÃO V - SOBRADINHO	UNIDADE REFORMADA - METRO QUADRADO	250.000,00	500	500	0	0
1569 - DESENVOLVIMENTO DOS PROGRAMAS NACIONAIS DE SEGURANÇA PÚBLICA	99 - DISTRITO FEDERAL	PROGRAMA IMPLANTADO - UNIDADE	11.699.859,00	1	5	5	5

Anexo IV - Metas e Prioridades 2024 - destaques

Prog.	Ação	Subtítulo	Produto	Quant.	Unid. Medida
Programa: 6202 - SAÚDE EM MOVIMENTO					
	3140	CONSTRUÇÃO DE UNIDADES DE ATENÇÃO ESPECIALIZADA EM SAÚDE			
	0001	CONSTRUÇÃO DO HOSPITAL REGIONAL DO RECANTO DAS EMAS	UNIDADE CONSTRUÍDA	1	UNIDADE
	0002	CONSTRUÇÃO DO HOSPITAL DE ESPECIALIDADES CIRÚRGICAS E CENTRO ONCOLÓGICO DE BRASÍLIA	UNIDADE CONSTRUÍDA	1	UNIDADE
	0003	CONSTRUÇÃO DO HOSPITAL REGIONAL DE SÃO SEBASTIÃO	UNIDADE CONSTRUÍDA	1	UNIDADE
	0004	CONSTRUÇÃO DO HOSPITAL CLÍNICO ORTOPÉDICO DO GUARÁ	UNIDADE CONSTRUÍDA	1	UNIDADE
	0005	CONSTRUÇÃO DO HOSPITAL REGIONAL DO GAMA	UNIDADE CONSTRUÍDA	1	UNIDADE
Programa: 6203 - GESTÃO PARA RESULTADOS					
	3104	PROGRAMA DE DESENVOLVIMENTO FAZENDÁRIO DO DF - PRODEFAZ - PROFISCO			
	0001	PROGRAMA DE DESENVOLVIMENTO FAZENDÁRIO DO DF	AÇÃO REALIZADA	1	UNIDADE
Programa: 6208 - TERRITÓRIO RESILIENTE E INCLUSIVO					
	1213	CONSTRUÇÃO DE UNIDADES HABITACIONAIS			
	0001	CONSTRUÇÃO DE UNIDADES HABITACIONAIS - SOL NASCENTE- CEILÂNDIA	UNIDADE CONSTRUÍDA	27.000	UNIDADE

Anexo IV - Metas e Prioridades 2024 - destaques

Prog.	Ação	Subtítulo	Produto	Quant.	Unid. Medida
Programa: 6209 - INFRAESTRUTURA					
	3023	PROGRAMA DE ACELERAÇÃO DO CRESCIMENTO - PAC			
	0073	PAVIMENTAÇÃO E QUALIFICAÇÃO DE VIAS URBANAS NO SETOR HABITACIONAL BERNARDO SAYÃO- REGIÃO CENTRAL - ADJACENTE II	PROGRAMA REALIZADO	1	UNIDADE
	0077	PAVIMENTAÇÃO E QUALIFICAÇÃO DE VIAS URBANAS NO SETOR HABITACIONAL- VICENTE PIRES	PROGRAMA REALIZADO	1	UNIDADE
	3058	EXECUÇÃO DE OBRAS DE URBANIZAÇÃO - PRÓ-MORADIA			
	0002	EXECUÇÃO DE OBRAS DE URBANIZAÇÃO - PRÓ-MORADIA-MESTRE D'ARMAS- PLANALTINA	ÁREA URBANIZADA	41.995	M ²
	0003	EXECUÇÃO DE OBRAS DE URBANIZAÇÃO - PRÓ-MORADIA - CONDOMÍNIO SOL NASCENTE –CEILANDIA	ÁREA URBANIZADA	197.532	M ²
	1110	EXECUÇÃO DE OBRAS DE URBANIZAÇÃO			
	1322	EXECUÇÃO DE OBRAS DE URBANIZAÇÃO-PROGRAMA PRÓ-MORADIA CEF-DISTRITO FEDERAL	ÁREA URBANIZADA	18.748	M ²
	0306	EXECUÇÃO DE OBRAS DE URBANIZAÇÃO-PÔR DO SOL- SOL NASCENTE/PÔR DO SOL	ÁREA URBANIZADA	13.450	M ²

Anexo IV - Metas e Prioridades 2024 - destaques

Prog.	Ação	Subtítulo	Produto	Quant.	Unid. Medida
Programa: 6216 - MOBILIDADE URBANA					
	1223	RECUPERAÇÃO DE OBRAS DE ARTE ESPECIAIS - PONTES, PASSARELAS E VIADUTOS			
	0005	RECUPERAÇÃO DE OBRAS DE ARTE ESPECIAIS - PONTES, PASSARELAS E VIADUTOS--DISTRITO FEDERAL	OBRA DE ARTE RECUPERADA	1	UNIDADE
	3005	AMPLIAÇÃO DE RODOVIAS			
	0012	AMPLIAÇÃO DE RODOVIAS-DF 140- SÃO SEBASTIÃO	RODOVIA AMPLIADA	1	KM
	3126	IMPLANTAÇÃO DO CORREDOR DE TRANSPORTE COLETIVO DO EIXO NORTE			
	0003	IMPLANTAÇÃO DO CORREDOR DE TRANSPORTE COLETIVO DO EIXO NORTE-EIXO NORTE-DISTRITO FEDERAL	CORREDOR IMPLANTADO	9	KM
	3007	AMPLIAÇÃO DA LINHA 1 DO METRO			
	0003	AMPLIAÇÃO DA LINHA 1 DO METRÔ--DISTRITO FEDERAL	VIA PERMANENTE CONSTRUÍDA	1	KM
	3119	IMPLANTAÇÃO DO CORREDOR DE TRANSPORTE COLETIVO DO EIXO OESTE (LINHA VERDE)			
	0004	IMPLANTAÇÃO DO CORREDOR DE TRANSPORTE COLETIVO DO EIXO OESTE (LINHA VERDE)-- REGIÃO OESTE	CORREDOR IMPLANTADO	12	KM
Programa: 6221 - EDUCA DF					
	3982	CONSTRUÇÃO DE UNIDADE ESCOLAR			
	0001	CONSTRUCAO DE UNIDADE ESCOLAR-REDE PÚBLICA-DISTRITO FEDERAL - OCA	ESCOLA CONSTRUÍDA	12.775	M ²