



**CÂMARA LEGISLATIVA DO DISTRITO FEDERAL
GABINETE DO DEPUTADO RODRIGO DELMASSO - PTN**



RQ 1250 /2015

REQUERIMENTO N.º

(Do Sr. Deputado RODRIGO DELMASSO – PTN/DF)

Em, 18/11/15

Secretaria Legislativa

Requer o encaminhamento de solicitação de informações ao Controlador Geral do Distrito Federal, sobre relatório técnico de avaliação do Portal da Transparência do Governo do Distrito Federal.

Excelentíssima Senhora Presidente da Câmara Legislativa do Distrito Federal:

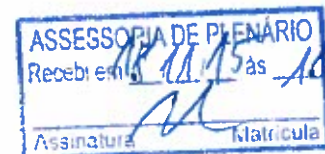
Setor de Protocolo Legislativo

RQ Nº 1250/2015

Folha Nº 01 *três*

Requeiro, nos termos dos arts. 15, III; 39, § 2º, XII; e 40 do Regimento Interno desta Casa Legislativa, que seja solicitado ao Controlador Geral do Distrito Federal, informações contidas no relatório técnico de avaliação do Portal da Transparência do Governo do Distrito Federal, contendo o diagnóstico dos principais problemas, a partir da avaliação nos períodos de agosto a outubro de 2015, quais as providências estão sendo tomadas para sanar as deficiências, e ainda, qual o prazo para resolver todas pendências apontadas.

JUSTIFICAÇÃO



O Portal da Transparência do Governo do Distrito Federal é gerido pela Controladoria-Geral do Distrito Federal, a quem cabe disponibilizar informações como, as despesas públicas realizadas pelo estado, as receitas públicas arrecadadas pelo Governo, as licitações realizadas pelos órgãos do Governo do Distrito Federal, as remunerações dos servidores públicos distrital, informações sobre convênios e instrumentos congêneres, Instrumentos de Planejamento (Plano Plurianual – PPA, Lei



**CÂMARA LEGISLATIVA DO DISTRITO FEDERAL
GABINETE DO DEPUTADO RODRIGO DELMASSO - PTN**



de Diretrizes Orçamentárias – LDO, Lei Orçamentária Anual – LOA), relatórios de prestações de contas anuais do Governador, entre outros.

De acordo ao disposto no art. 5º da Lei Federal nº 12.527/2011 e da Lei Distrital nº 4.990/2012, que regulam o acesso a informações (LAI) no âmbito federal e distrital, respectivamente, "É dever do Estado garantir o direito de acesso à informação, a ser franqueado mediante procedimentos objetivos e ágeis, de forma transparente e clara, e em linguagem de fácil compreensão".

Estas leis trazem como diretrizes: a) a observância da publicidade como preceito geral e do sigilo como exceção; b) a divulgação de informações de interesse público independentemente de solicitações; c) a utilização de meios de comunicação viabilizados pela tecnologia da informação; d) o fomento ao desenvolvimento da cultura de transparência na administração pública; e d) o desenvolvimento do controle social da administração pública (art. 3º da Lei Federal nº 12.527, de 18 de novembro de 2011, e da Lei Distrital nº 4.990, de 12 de dezembro de 2012).

Para que grande avanço na transparência governamental, conseguida por meio de leis, represente verdadeiramente uma realidade para o cidadão do Distrito Federal, cabe aos órgãos competentes a fiscalização e o controle de seu cumprimento. Sendo esse um dos papéis que incube à Comissão de Fiscalização, Governança, Transparência e Controle da Câmara Legislativa, que tem entre suas atribuições analisar e, quando necessário, emitir parecer sobre matéria referente à política de acesso à informação e à transparência na gestão pública, foi elaborado o presente relatório de avaliação do Portal da Transparência do Governo do Distrito Federal – (<http://www.transparencia.df.gov.br/>).

O mencionado relatório foi muito bem elaborado pelos servidores da CFGTC, o trabalho tem como intuito contribuir para o aperfeiçoamento do acesso às informações governamentais disponibilizadas pelo Governo do Distrito Federal aos cidadãos. ◦

Sector de Protocolo Legislativo
RA Nº 1250/2015
F. 02 Lira



**CÂMARA LEGISLATIVA DO DISTRITO FEDERAL
GABINETE DO DEPUTADO RODRIGO DELMASSO - PTN**



Verificou-se de fato no Portal se as informações são facilmente acessíveis ao cidadão, se são coerentes, se estão disponibilizadas de forma objetiva, transparente e clara, e se estão escritas em linguagem de fácil compreensão pela sociedade, foi realizada a análise proposta no relatório.

Alguns tópicos foram escolhidos para avaliação, uma vez que a avaliação desses já permite uma visão geral da facilidade de acesso e qualidade das informações disponibilizadas pelo Portal da Transparência. Os tópicos que foram avaliados "Despesas Públicas", "Compras" e "Convênio-Contratos".

Foram executadas diversas pesquisas, com dados aleatoriamente escolhidos, avaliando a facilidade de pesquisa, a clareza de disponibilização das informações, a qualidade do conteúdo das informações disponibilizadas para o conhecimento do assunto a que se propõe, e a linguagem utilizada para a descrição do conteúdo.

Consta descrito no Portal da Transparência do Governo do Distrito Federal que ao acessar os dados disponibilizados no Portal, o cidadão ficaria sabendo como o dinheiro público está sendo gasto pelo Governo do Distrito Federal, podendo acompanhar e fiscalizar a correta e regular aplicação dos recursos públicos.

Pelas avaliações realizadas a partir de pesquisas executadas com dados aleatoriamente escolhidos, pôde-se constatar que o Portal da Transparência não cumpre o papel para o qual foi criado. Os procedimentos utilizados para as pesquisas não são objetivos e ágeis, os dados disponibilizados no Portal não são claros, são pouco informativos, difíceis de visualizar e os termos utilizados são técnicos, não sendo usada uma linguagem que pode ser facilmente compreendida por qualquer usuário.

Além disso, foram constatados erros de ordenação dos dados e incoerências em resultados de pesquisas que deveriam apresentar os mesmos resultados. A seguir são listadas as deficiências encontradas a partir das pesquisas executadas no Portal da Transparência do GDF: 9

Setor de Protocolo Legislativo

RA Nº 1250 / 2015

Folha Nº 03

Picini



**CÂMARA LEGISLATIVA DO DISTRITO FEDERAL
GABINETE DO DEPUTADO RODRIGO DELMASSO - PTN**

- 1) Selecionados os itens de interesse para a pesquisa, o próximo passo para a execução da pesquisa consiste em escolher entre as opções "Filtrar", "Limpar", "Imprimir"/"Exportar" e "Compartilhar". Para que o resultado da pesquisa seja apresentado na tela do computador, é necessário clicar na palavra "Filtrar". No entanto, essa palavra não é tão facilmente compreensível para a execução da pesquisa por qualquer cidadão, como talvez seja a utilização da palavra "CONSULTAR";
- 2) Foram detectados problemas nas ordenações dos dados. E, diversos casos a ordenação em ordem alfabética e mesmo numérica não está funcionando. A ordenação por data está sendo executada de forma incorreta. Primeiro ocorre a ordenação por dia, e depois por mês;
- 3) Para aprofundar o detalhamento dos dados mostrados, é necessário clicar duas vezes no dado que é disponibilizado ao executar a pesquisa. Esse fato, porém, não consta em nenhum local do Portal. Para saber disso, é necessário que casualmente o "mouse" esteja posicionado dentro do quadro onde os dados resultantes da pesquisa são mostrados;
- 4) Os dados resultantes da pesquisa são disponibilizados em um quadro mostrado abaixo do local onde a pesquisa é executada. Ao clicar duas vezes em um dos dados disponibilizados, com vistas a obter novos detalhes da informação, esse quadro se transforma em uma tela que aparece sobreposta à tela inicial onde foi feita a pesquisa. Assim, para voltar um nível de detalhamento da informação, é necessário não apenas perceber que os detalhes estão sendo feitos em outra tela, não a tela onde foi executada a pesquisa, como também perceber que existe um quadro na parte superior dessa tela sobreposta que mostra as informações anteriormente disponibilizadas. Para voltar um nível de informação, é necessário clicar na informação mostrada anteriormente, que é disponibilizada na parte superior dessa tela sobreposta. Nesse caso também
- 5) Além da complexidade utilizada pelo Portal para manusear os níveis de detalhamento da informação, a forma de tabela utilizada para mostrar



as informações também é muito ruim. Dependendo da quantidade de informações que se quer disponibilizar não é possível sequer ler os dados apresentados na tabela. As informações disponibilizadas nas colunas da tabela aparecem cortadas;

- 6) Na parte de licitações, erro grosseiro é cometido ao denominar as modalidades de licitação por tipo de licitação. Além desse erro, ainda consta na lista dos "tipos" (modalidades) de licitação, folha de pagamento e suprimento de fundos, que nada tem a ver com licitação;
- 7) Resultados distintos são apresentados em pesquisas realizadas no Portal que deveriam apresentar os mesmos resultados, mostrando incoerência nas informações disponibilizadas no Portal;
- 8) Com relação aos recursos recebidos da União pelo DF, são apresentados apenas dados de 2013 e 2014. Além disso, os dados apresentados não são nem um pouco esclarecedores. Não se sabe sequer a que se refere o valor apresentado nas transferências: valor acumulado desde o início do exercício até a data de atualização? Como são feitas as transferências? Mensalmente? Etc.
- 9) Com relação as transferências de recursos do GDF para instituições privadas sem fins lucrativos, não são informados: com qual o órgão do GDF o convênio foi firmado, a data de início da vigência do convênio, a data do fim da vigência do convênio, qual o valor total do convênio, quanto foi repassado até a data do último repasse, qual a periodicidade com que o repasse é realizado, etc.
- 10) Dados confusos também são disponibilizados na consulta por contratos. Pode-se encontrar contratos já findados em exercícios anteriores com nota de empenho emitida no exercício corrente;
- 11) Apesar de constar no Portal da Transparência do GDF a data da última atualização dos dados disponibilizados na execução da pesquisa, não há informação sobre a periodicidade de atualização.

Setor de Protocolo Legislativo

RA Nº 1250 / 2015

Folha Nº 05



Diante do exposto e visando contribuir para o aperfeiçoamento do processo de acesso e disponibilização das informações no Portal da Transparência do GDF, a servidora que elaborou o relatório propôs os seguintes encaminhamentos:

- I. encaminhar cópia do relatório à Controladoria Geral do Distrito Federal, de modo a dar ciência sobre os resultados encontrados na avaliação realizada, com o fim de subsidiar medidas de aperfeiçoamento do Portal da Transparência do GDF;
- II. recomendar à Controladoria Geral do Distrito Federal que revise urgentemente a forma de pesquisa pelo Portal da Transparência do GDF, tornando mais simples, clara e direta a obtenção e manipulação dos dados disponibilizados no Portal;
- III. recomendar à Controladoria Geral do Distrito Federal que revise urgentemente os dados disponibilizados no Portal da Transparência do GDF, uma vez que esses são confusos, escassos e pouco informativos sobre os aspectos que devem descrever;
- IV. recomendar à Controladoria Geral do Distrito Federal que revise os métodos utilizados para ordenação dos dados, pois as ordenações ou não estão ocorrendo, ou estão ocorrendo de forma equivocada;
- V. recomendar à Controladoria Geral do Distrito Federal que revise os dados disponibilizados no Sistema de Gestão Governamental SIGGO, da Secretaria de Estado de Fazenda do Governo do Distrito Federal, pois de acordo ao que consta descrito no Portal da Transparência do GDF, a fonte dos dados disponibilizados no Portal da Transparência do GDF é o SIGGO.
- VI. recomendar à Controladoria Geral do Distrito Federal que utilize como exemplo de clareza, facilidade de utilização, forma de disponibilização e detalhamento da informação o Portal da Transparência do Governo Federal.

Setor de Protocolo Legislativo

RA Nº 1250/2015

Folha Nº 06



**CÂMARA LEGISLATIVA DO DISTRITO FEDERAL
GABINETE DO DEPUTADO RODRIGO DELMASSO - PTN**



Conforme as informações contidas no relatório técnico de avaliação do Portal da Transparência do Governo do Distrito Federal, elaborado por servidora da CFGTC, que diagnosticou problemas no Portal, solicito informações sobre quais as providências estão sendo tomadas para sanar as deficiências, e ainda, qual o prazo para resolver todas pendências apontadas, cópia anexa ao requerimento do relatório.

Ante o exposto, por fim rogo o auxílio dessa Presidência no sentido de ser aprovada a presente Proposição.

Sala das Sessões, em



RODRIGO DELMASSO
Deputado Distrital
PTN/DF

Setor de Protocolo Legislativo

AG Nº 1250/2015

Folha Nº 07 Luis



**RELATÓRIO DE AVALIAÇÃO DO PORTAL DA TRANSPARÊNCIA DO GOVERNO
DO DISTRITO FEDERAL**

Período de avaliação: agosto/outubro de 2015

Setor de Protocolo Legislativo
AQ Nº 1250 / 2015
Folha Nº 08 *Brich*



Sumário

1. Introdução	1
1.1 Objetivo e Escopo do Trabalho	2
1.2 Delimitação do Trabalho	2
1.3 Metodologia Adotada	3
2. Avaliação dos Tópicos Selecionados.....	3
2.1 Despesas Públicas	4
2.1.1 Despesa Públicas: Por Categoria	4
2.1.2 Despesa Públicas: Por Credor	10
2.1.3 Despesa Públicas: Relatórios Gerenciais	14
2.1.4 Despesa Públicas: Por Órgão e Credor	14
2.1.5 Despesa Públicas: Por Fase da Despesa	16
2.1.6 Despesa Públicas: Diárias – Passagens - Locomoção	19
2.1.7 Despesa Públicas: Por Tipo de Licitação	22
2.1.8 Despesa Públicas: Por Classificação Orçamentária	23
2.2 Compras	25
2.3 Convênios - Contratos	28
2.3.1 Repasse	28
2.3.2 Recursos Recebidos	32
2.3.3 Relatórios Gerenciais	39
2.3.4 Contratos - SIGGO	39
2.3.5 Consulta – Contratos	41
3. Conclusão	42
4. Proposta de Encaminhamento.....	45



1. Introdução

De acordo ao disposto no art. 5º da Lei Federal Nº 12.527/2011 e da Lei Distrital Nº 4.990/2012, que regulam o acesso a informações (LAI) no âmbito federal e distrital, respectivamente, “É dever do Estado garantir o direito de acesso à informação, a ser franqueado mediante procedimentos objetivos e ágeis, de forma transparente e clara, e em linguagem de fácil compreensão”.

Estas leis trazem como diretrizes: a) a observância da publicidade como preceito geral e do sigilo como exceção; b) a divulgação de informações de interesse público independentemente de solicitações; c) a utilização de meios de comunicação viabilizados pela tecnologia da informação; d) o fomento ao desenvolvimento da cultura de transparência na administração pública; e d) o desenvolvimento do controle social da administração pública (art. 3º da Lei Federal nº 12.527, de 18 de novembro de 2011, e da Lei Distrital nº 4.990, de 12 de dezembro de 2012).

Para que esse grande avanço na transparência governamental, conseguida por meio de leis, represente verdadeiramente uma realidade para o cidadão do Distrito Federal, cabe aos órgãos competentes a fiscalização e o controle de seu cumprimento. Sendo esse um dos papéis que incumbe à Comissão de Fiscalização, Governança, Transparência e Controle (CFGTC) da Câmara Legislativa do Distrito Federal (CLDF), que tem entre suas atribuições analisar e, quando necessário, emitir parecer sobre matéria referente à política de acesso à informação e à transparência na gestão pública, foi elaborado o presente relatório de avaliação do Portal da Transparência do Governo do Distrito Federal – GDF (<http://www.transparencia.df.gov.br/>).

O intuito deste trabalho é contribuir para o aperfeiçoamento do acesso às informações governamentais disponibilizadas pelo Governo do Distrito Federal (GDF) aos cidadãos.



1.1 Objetivo e Escopo do Trabalho

O Portal da Transparência do GDF (<http://www.transparencia.df.gov.br/>) é gerido pela Controladoria-Geral do Distrito Federal, a quem cabe disponibilizar informações como, as despesas públicas realizadas pelo Estado, as receitas públicas arrecadadas pelo Governo, as licitações realizadas pelos órgãos do Governo do Distrito Federal, as remunerações dos servidores públicos distrital, informações sobre convênios e instrumentos congêneres, Instrumentos de Planejamento (Plano Plurianual – PPA, Lei de Diretrizes Orçamentárias – LDO, Lei Orçamentária Anual – LOA), relatórios de prestações de contas anuais do Governador, entre outros.

No tópico “Sobre o Portal”, está escrito que ao acessar os dados, o cidadão ficaria sabendo como o dinheiro público está sendo gasto pelo Governo do Distrito Federal e poderia acompanhar e fiscalizar a correta e regular aplicação desses recursos. Nesse tópico o portal também é descrito como sendo uma ferramenta de participação da sociedade no controle das ações do Governo.

Para verificar se de fato no Portal da Transparência as informações são facilmente acessíveis ao cidadão, se são coerentes, se estão disponibilizadas de forma objetiva, transparente e clara, e se estão escritas em linguagem de fácil compreensão pela sociedade, foi realizada a análise proposta neste relatório.

1.2 Delimitação do Trabalho

Dada a amplitude de temas disponíveis para pesquisa no Portal da Transparência do DF, foram selecionados alguns tópicos para avaliação, uma vez que a avaliação desses já permite uma visão geral da facilidade de acesso e qualidade das informações disponibilizadas pelo Portal.



Os tópicos considerados para avaliação foram “Despesas Públicas”, “Compras” e “Convênio-Contratos”.

1.3 Metodologia Adotada

Escolhidos os tópicos do Portal da Transparência do GDF a serem apreciados, foram executadas diversas pesquisas, com dados aleatoriamente escolhidos, avaliando a facilidade de pesquisa, a clareza de disponibilização das informações, a qualidade do conteúdo das informações disponibilizadas para o conhecimento do assunto a que se propõe, e a linguagem utilizada para a descrição do conteúdo.

Ressalta-se que as pesquisas foram realizadas por um servidor de nível superior, sem conhecimento técnico especializado em nenhum dos temas abordados na pesquisa, sendo essa a visão dos comentários tecidos neste relatório.

2. Avaliação dos Tópicos Selecionados

A seguir são apresentados os resultados da execução das pesquisas, cujo intuito foi avaliar as respostas dadas pelo sistema nas diversas opções de pesquisa disponibilizadas no Portal de Transparência do GDF.

Nos exemplos mostrados, primeiramente serão apresentados os dados disponibilizados a partir da execução da pesquisa, e em seguida, os comentários a respeito dos resultados obtidos.

Sector de Protocolo Legislativo
RA Nº 1250 / 2015
Folha Nº 10 Rich



2.1. Despesas Públicas

Na descrição do tópico “Despesas Públicas”, consta que as pesquisas realizadas por meio deste tópico disponibilizam dados das despesas realizadas pelo Governo do Distrito Federal com a finalidade de atender os serviços e investimentos de interesse da população. Consta, ainda, que a fonte dos dados orçamentários e financeiros são originados em tempo real do Sistema de Gestão Governamental – SIGGO, da Secretaria de Estado de Fazenda, do Governo do Distrito Federal.

2.1.1 Despesa Pública: Por Categoria

A pesquisa das despesas públicas “Por Categoria” pode ser realizada por exercício (de 2009 a 2015) e por categoria econômica (despesas correntes ou de capital).

PESQUISA 1:

Para verificar os dados disponibilizados a partir desta pesquisa, escolheu-se, aleatoriamente, o exercício de 2015, e como categoria econômica, despesas correntes, sendo mostrado como resultado o valor de R\$ 16.904.469.215,45 (dezesseis bilhões, novecentos e quatro milhões, quatrocentos e sessenta e nove mil, duzentos e quinze reais e quarenta e cinco centavos) (pesquisa realizada em 29/09/2015).

Clicando duas vezes no dado disponibilizado, é mostrada uma lista com CPF/CNPJ, Nome e Valor para as despesas correntes incorridas pelo Governo do Distrito Federal no exercício de 2015. Ordenando os nomes da lista, iniciando em A e terminando em Z, o primeiro dado que surge é mostrado no Passo 1, a seguir:

Sector de Processo Legislativo
RA Nº 1290/2015
Folha Nº 10-VERSO



CÂMARA LEGISLATIVA DO DISTRITO FEDERAL
COMISSÃO DE FISCALIZAÇÃO, GOVERNANÇA,
TRANSPARÊNCIA E CONTROLE – CFGTC



Passo 1:

CPF/CNPJ	Nome	Valor
FP3202041	3202041 – Folha de pagamento inativo - IPREV	1.880.432,06

Clicando duas vezes no dado mostrado no Passo 1, é disponibilizado como detalhamento dessa informação o dado apresentado no Passo 2:

Passo 2:

Unidade Gestora	Gestão	Valor
IPREV – Fundo Capitalizado de Previdência do DF	Instituto de Previdência dos Servidores do DF –IPREV/DF	51.495,81

Clicando duas vezes no dado mostrado no Passo 2, é disponibilizado como detalhamento dessa informação o dado apresentado no Passo 3:

Passo 3:

Grupo de Despesa	Elemento Despesa	Valor
Pessoal e Encargos Sociais	Aposentadorias e Reformas	51.495,81

Clicando duas vezes no dado apresentado no Passo 3, novos detalhamentos são disponibilizados, mostrando informações sobre “Data de Emissão”, “Número do Empenho” e “Programa”. No passo 4, a seguir, esses dados são apresentados, ordenados por “Data de Emissão”.

Passo 4:

Data de Emissão	Número do Empenho	Programa
01/04/2015	2015NE00008	Encargos Previdenciários do Distrito Federal – Inativos e Pensionistas – Fundo Capitalizado – DF
03/06/2015	2015NE00012	Encargos Previdenciários do Distrito Federal – Inativos e Pensionistas – Fundo Capitalizado – DF

Setor de Protocolo Legislativo
RQ Nº 1250 / 2015
Folha Nº 11 *Luc* continua



CÂMARA LEGISLATIVA DO DISTRITO FEDERAL
COMISSÃO DE FISCALIZAÇÃO, GOVERNANÇA,
TRANSPARÊNCIA E CONTROLE – CFGTC



conclusão

Data de Emissão	Número do Empenho	Programa
03/07/2015	2015NE00014	Encargos Previdenciários do Distrito Federal – Inativos e Pensionistas – Fundo Capitalizado – DF
03/07/2015	2015NE00015	Encargos Previdenciários do Distrito Federal – Inativos e Pensionistas – Fundo Capitalizado – DF
03/08/2015	2015NE00017	Encargos Previdenciários do Distrito Federal – Inativos e Pensionistas – Fundo Capitalizado – DF
03/09/2015	2015NE00021	Encargos Previdenciários do Distrito Federal – Inativos e Pensionistas – Fundo Capitalizado – DF
05/03/2015	2015NE00004	Encargos Previdenciários do Distrito Federal – Inativos e Pensionistas – Fundo Capitalizado – DF
06/05/2015	2015NE00010	Encargos Previdenciários do Distrito Federal – Inativos e Pensionistas – Fundo Capitalizado – DF
27/02/2015	2015NE00003	Encargos Previdenciários do Distrito Federal – Inativos e Pensionistas – Fundo Capitalizado – DF
30/01/2015	2015NE00001	Encargos Previdenciários do Distrito Federal – Inativos e Pensionistas – Fundo Capitalizado – DF

Continuando o procedimento de detalhamento das informações, clicou-se duas vezes em cada um dos registros da lista mostrada no quadro disponibilizado no Passo 4, chegando-se aos valores das notas de empenho, que são apresentados no quadro a seguir:

Setor de Protocolo Legislativo

RA Nº 1250/2015

Folha Nº 11-VERSO



Passo 5:

Data de Emissão	Número do Empenho	Valor
01/04/2015	2015NE00008	233.467,86
03/06/2015	2015NE00012	259.797,33
03/07/2015	2015NE00014	237.949,12
03/07/2015	2015NE00015	21.206,99
03/08/2015	2015NE00017	274.504,92
03/09/2015	2015NE00021	272.188,75
05/03/2015	2015NE00004	244.843,68
06/05/2015	2015NE00010	245.485,86
27/02/2015	2015NE00003	2,18
30/01/2015	2015NE00001	208.018,84
Total		1.997.465,53

COMENTÁRIOS SOBRE A PESQUISA 1:

1. para executar a primeira pesquisa, pesquisa das “Despesas Públicas” por “Categoria”, após selecionar o exercício “2015” e a categoria “Despesas Correntes”, o próximo passo consistiu em escolher entre as opções “Filtrar”, “Limpar”, “Imprimir/Exportar” e “Compartilhar”. Para que o resultado da pesquisa seja apresentado na tela do computador, é necessário clicar na palavra “Filtrar”. No entanto, a utilização dessa palavra não parece tão direta e facilmente compreensível para a execução da pesquisa por qualquer cidadão. Talvez a utilização da palavra “CONSULTAR” seja bem mais fácil de entender do que a palavra “FILTRAR”;
2. os dados resultantes da pesquisa são disponibilizados na tela do computador, em um quadro mostrado abaixo das opções para a execução da pesquisa. Para detalhar mais os dados que vão sendo disponibilizados, é necessário clicar duas vezes no dado mostrado. Porém, só é possível visualizar essa informação, se a seta do “mouse” estiver casualmente posicionada dentro do quadro que contém o resultado da pesquisa.

Setor de Protocolo Legislativo
RA Nº 4250 2015
folha Nº 12 - Ined.



Deve-se ressaltar que a observação de que maior detalhamento da informação pode ser obtido clicando duas vezes no dado mostrado deve constar explicitamente descrito, antes da pesquisa ser realizada;

3. a cada passo, clicando duas vezes no dado que surge, se atinge nível mais aprofundado de detalhamento da mesma informação. Porém, é difícil saber como voltar ao nível anterior de detalhamento da informação. A primeira ideia que surge é clicar na seta de retorno da página aberta para retornar à informação desejada. Porém, ao fazer isso, toda a informação é perdida desde o início.

Percebeu-se, depois de várias tentativas, e ao acaso, que ao executar a pesquisa, os dados resultantes são disponibilizados em um quadro mostrado abaixo das opções de pesquisa. Clicando duas vezes no dado mostrado, novos detalhamentos da informação são obtidos, ao mesmo tempo em que o quadro que disponibiliza o resultado da pesquisa se transforma em uma tela que aparece sobreposta à tela inicial onde foi realizada a pesquisa. Assim, para voltar um nível de detalhamento da informação, é necessário não apenas perceber que os detalhamentos estão sendo feitos em outra tela, não a tela onde foi executada a pesquisa, como também perceber que existe um quadro na parte superior dessa tela sobreposta, que mostra as informações disponibilizadas nos níveis anteriores. Para voltar um nível de informação, é necessário clicar na informação mostrada anteriormente, que é disponibilizada na parte superior dessa tela sobreposta.

Como no caso anteriormente citado, nesse caso também não consta descrição alguma no Portal de como voltar os níveis de detalhamento. Também fica ao acaso a seta do “mouse” parar em cima de uma informação anteriormente mostrada para que o usuário fique sabendo que pode voltar o nível de detalhamento clicando na informação.

Aqui também cabe ressaltar que a observação de como voltar os níveis de detalhamento deve constar explicitamente descrito, antes da pesquisa ser realizada;



4. não é possível compreender como as informações mostradas nos passos 2 e 3 da pesquisa podem ser disponibilizadas como detalhamentos da informação mostrada no passo 1. Os dados apresentados nos passos 2 e 3 não parecem fazer parte da informação mostrada no passo 1. Os detalhamentos mostrados nesses passos devem ser revistos;
5. no passo 4, ao tentar ordenar os dados por data de emissão, verificou-se que a ordenação está sendo executada de forma equivocada, primeiro por dia e depois pelo mês. Como pode ser verificado, o dia 03/08/2015 aparece como sendo anterior ao dia 05/03/2015.

A ordenação por data deve ser revista;

6. clicando duas vezes em cada uma das notas de empenho mostradas no passo 4, pôde-se visualizar seus valores correspondentes, que foram transcritos para o quadro mostrado no passo 5. Como apresentado no quadro, a soma das notas de empenho é de R\$ 1.997.465,53 (hum milhão, novecentos e noventa e sete mil, quatrocentos e sessenta e cinco reais e cinquenta e três centavos). Esse mesmo valor foi encontrado ao somar os valores das notas de liquidação (disponibilizadas nas listagens que disponibilizou os valores dos empenhos). Por outro lado, o valor total mostrado para essa mesma despesa no Passo 1 foi de R\$ 1.880.432,06 (hum milhão, oitocentos e oitenta mil, quatrocentos e trinta e dois reais e seis centavos).

Não é possível saber a que valor o número mostrado no passo 1 se refere: valor empenhado? Que tipo de empenho? Houve reforço? etc.

Os valores mostrados nas despesas devem ser especificados de forma clara a que se referem.

Setor de Protocolo Legislativo
RA Nº 1250 / 2015
Folha Nº 13 *Lucid*



2.1.2 Despesa Pública: Por Credor

Na consulta das despesas públicas “Por Credor”, está descrito que a partir dessa pesquisa é possível ver o detalhamento de todos os pagamentos realizados pelo GDF a pessoas físicas ou jurídicas que prestaram algum serviço ou venderam algum bem à Administração Pública. Consta também descrito que as despesas são apresentadas em todos os níveis: empenho, liquidação e pagamento.

PESQUISA 2:

Para testar essa opção de pesquisa, preencheu-se apenas a opção exercício, escolhendo “2015”. Do quadro apresentado para o exercício “2015”, com o intuito de escolher um nome aleatório de credor, tentou-se ordenar os dados apresentados na listagem pelo nome do credor, começando em “A” e terminando em “Z”. Porém, a ordenação não foi realizada. Tentou-se ordenar pelo CPF/CNPJ e também não ocorreu a ordenação. Posteriormente, tentou-se ordenar pelo valor, mas também a ordenação não foi realizada. A tentativa de ordenação em ordem crescente por valor é mostrada no Passo 1, a seguir.

Passo 1:

Por Credor

Veja aqui o detalhamento de todos os pagamentos realizados pelo COF a pessoas físicas ou jurídicas que prestaram algum serviço ou venderam algum bem à Administração Pública. As despesas são apresentadas em todos os níveis: empenho, liquidação e pagamento.

Exercício : 2015

Nome do Credor :

CPF/CNPJ do Credor :

Registros 1 a 75 de 10041

Atualizado em : 18/09/2015

Digite para filtrar...	Digite para filtrar...	Valor
CPF/CNPJ	Nome	
000000000101	BANCO DO BRASIL S/A	107.803.101,11
000000040202	BANCO DO BRASIL S/A	626.847,82
0000000425109	BANCO DO BRASIL S/A	2.010.377,42
0000000432281	BANCO DO BRASIL S/A	947.841,88
0000000453220	BANCO DO BRASIL	8.886.168,22
0000000476269	BANCO DO BRASIL S/A	427.289,70
0000000507415	BANCO DO BRASIL	714.935,18
000000050108	IRMÃOS RODRIGUES LTDA.	1.326.821,86
0000000501100	BRB - BANCO DE BRASÍLIA S/A	203.657.725,36
0000000502291	BANCO DE BRASÍLIA S/A	648.643.887,80
0000000503344	BANCO DE BRASÍLIA S/A	23.489,48
0000000503740	BANCO DE BRASÍLIA S/A - BRB	353.898,54



CÂMARA LEGISLATIVA DO DISTRITO FEDERAL
COMISSÃO DE FISCALIZAÇÃO, GOVERNANÇA,
TRANSPARÊNCIA E CONTROLE – CFGTC



Para verificar quais detalhamentos são disponibilizados a partir dos dados mostrados, clicou-se duas vezes no nome de credor “Irmaos Rodopoulos Ltda”, CPF/CNPJ “00000166000108”, dado que aparece no quadro apresentado no Passo 1, logo abaixo das informações correspondentes ao Banco do Brasil (oitavo dado da lista). O resultado do detalhamento é mostrado no Passo 2, a seguir:

Passo 2:

Por Credor

CPF/CNPJ: 00000166000108 Nome: IRMAOS RODOPOULOS LTDA. Valor: R\$1.325.821,65

Unidade Gestora	Gestão	Valor
SEÇÃO DE ORÇAMENTO DA SECRETARIA DE FAZENDA	TESOURO	800.138,80
COMPANHIA DE DESENV. DA HABITAÇÃO DO DF - CODHAB	COMPANHIA DE DESENV. HABITACIONAL DO DF - CODHAB	311.478,12
SEC. DE POLÍTICAS P/ CRIANÇAS, ADOLESC. E JUVENTUDE	TESOURO	114.204,73

Novamente, para verificar as informações que são disponibilizadas a partir dos dados mostrados no Passo 2, escolheu-se a Unidade Gestora “Companhia de Desenv. da Habitação do DF – COODHAB”, segundo dado da lista apresentada. Clicando seguidamente nas informações que vão sendo disponibilizadas a partir dessa informação, chega-se ao último nível de detalhamento da informação, onde é possível visualizar o detalhamento da nota de empenho “2015NE00127” referente ao credor “Irmaos Rodopoulos Ltda”. No entanto, as informações apresentadas sobre os serviços prestados por essa empresa são vagas. Consta apenas que se trata de manutenção de serviços administrativos gerais, outros serviços de terceiros.

A título de comparação, realizou-se pesquisa similar no Portal da Transparência do Governo Federal (www.transparencia.gov.br). Para verificar os dados disponibilizados a partir da utilização desse Portal, pesquisou-se em “Despesas”, “Gastos Diretos do Governo”, escolhendo exercício “2015”, favorecido “pessoa jurídica por atividade econômica”. Da lista mostrada, escolheu-se a área de “Educação”, depois “Educação Infantil – Creche”, depois o credor “Centro Educacional de Barreiras Ltda”, CNPJ 19.722.474/0001-75.



CÂMARA LEGISLATIVA DO DISTRITO FEDERAL
COMISSÃO DE FISCALIZAÇÃO, GOVERNANÇA,
TRANSPARÊNCIA E CONTROLE – CFGTC



Como pode ser constatado no resultado da pesquisa apresentado a seguir, os dados sobre os gastos do Governo Federal com esse Centro Educacional de Barreiras são claros. Consta no detalhamento mostrado, que o Inst. Fed. da Bahia/Campus Barreira pagou à empresa Centro Educacional de Barreiras o valor de R\$ 11.021,14 (onze mil, vinte e um reais e quatorze centavos), em 01/07/2015, referente ao preparo e fornecimento de merenda escolar para os alunos da IFBA no período de 04/05 a 31/05/15.

PORTAL DO GOVERNO FEDERAL

Detalhamento Diário das Despesas

Detalhamento do documento: 20150B800622

DADOS BÁSICOS

Fase:	Pagamento		
Documento:	20150B800622	Tipo de Documento:	Ordem Bancária (OB)
Data:	01/07/2015	Tipo de OB:	OSC/OBB PARA TERCEIROS EM OUTROS BANCOS
Órgão Superior:	26000 - MINISTERIO DA EDUCACAO		
Órgão / Entidade Vinculada:	26427 - INST.FED.DE EDUC.,CIENC.E TEC.DA BAHIA		
Unidade Gestora Emitente:	158404 - INST. FED. DA BAHIA/CAMPUS BARREIRAS		
Gestão:	26427 - INST.FED.DE EDUC.,CIENC.E TEC.DA BAHIA		
Favorecido:	19.722.474/0001-75 - CENTRO EDUCACIONAL DE BARREIRAS LTDA - ME		
Valor:	R\$ 11.021,14		

DADOS DETALHADOS

Observação do Documento: PAGAMENTO NF 000002 DA EMPRESA CENTRO EDUCACIONAL DE BARREIRAS LTDA-ME, REFERENTE PREPARO E FORNECIMENTO DA MERENDA ESCOLAR PARA OS ALUNOS DO IFBA CAMPUS BARREIRAS REFERENTE AO PERIODO DE 04/05 A 31/05/15.

Processo Nº:
Categoria de Despesa: 3 - Despesas Correntes Grupo de Despesa: 3 - Outras Despesas Correntes
Modalidade de Aplicação: 90 - Aplic. Diretas (Gastos Diretos do Governo Federal)
Elemento de Despesa: 39 - OUTROS SERVICOS DE TERCEIROS-PESSOA JURIDICA
Detalhamento do Documento:

Empenho	Subitem da Despesa	Cancelamento / Estorno	Convênio / Outros	Valor (R\$)
2015MEB00101	41 - FORNECIMENTO DE ALIMENTACAO	Não	0	11.021,14

Setor de Protocolo Legislativo
RQ Nº 1250 / 2015
Folha Nº 14 - VERSO
Setor de Protocolo Legislativo
RQ Nº 1250 / 2015
Folha Nº 15
SEM EFEITO

COMENTÁRIOS SOBRE A PESQUISA 2:

1. constatou-se na Pesquisa 2 que no Portal da Transparência do GDF, as ordenações por nome, CPF/CNPJ e valor não estão funcionando, e devem ser revisadas;
2. também foi constatado na pesquisa 2, que no Portal da Transparência do GDF, os serviços prestados pelo credor são apresentados de forma muito vaga, não esclarecendo exatamente que serviço e quando foi realizado;
3. situação incorreta foi observada nesse exemplo ao tentar imprimir/exportar a informação disponibilizada no último nível de detalhamento para melhor



CÂMARA LEGISLATIVA DO DISTRITO FEDERAL
COMISSÃO DE FISCALIZAÇÃO, GOVERNANÇA,
TRANSPARÊNCIA E CONTROLE – CFGTC



visualização. Os dados da nota de empenho “2015NE00127” referente ao credor “Irmãos Rodopoulos Ltda”, CPF/CNPJ “00000166000108” são mostrados misturados com dados de outro credor (Multh – Tec Assist. e Com. De Maq. Ltda) e Unidade Gestora (Secretaria de Estado de Educação do DF). O quadro disponibilizado na consulta realizada é apresentado a seguir:



Governo do Distrito Federal
Portal da Transparência do Distrito Federal



Controladoria Geral
do Distrito Federal

CPF/CNPJ	Nome Credor	Valor
01620996000109	MULTH - TEC ASSIST. E COM. DE MAQ. LTDA	404629.77
Unidade Gestora	Gestão	Valor
SECRETARIA DE ESTADO DE EDUCAÇÃO DO DF	TESOURO	399344.22
Grupo de Despesas	Elemento de Despesas	Valor
OUTRAS DESPESAS CORRENTES	OUTROS SERVIÇOS DE TERCEIROS - PESSOA JURÍDICA	378975.92
Número do Empenho	Programa	Valor
2015NE00127	MANUTENÇÃO DE SERVIÇOS ADMINISTRATIVOS GERAIS-CODHAB- PLANO PILOTO	311478.12
Número do Documento	Valor Total	
2015NE00127	352140.23	

4. como exposto no quadro apresentado no item 3 dos comentários, são mostrados dois valores distintos para a nota de empenho “2015NE00127”. Nos detalhamentos do Passo 2 da Pesquisa 2, também são mostrados esses dois valores distintos. Primeiramente, apresenta-se a nota de empenho “2015NE00127”, de 02/02/2015, no valor de R\$ 311.478,12 (trezentos e onze mil, quatrocentos e setenta e oito reais e doze centavos). Em detalhamentos posteriores, é mostrado o valor de R\$ 352.140,23 (trezentos e cinquenta e dois mil, cento e quarenta reais e vinte e três centavos). Como soma das notas de liquidação e também das ordens bancárias, encontrou-se o valor de R\$ 311.478,12 (trezentos e onze mil, quatrocentos e setenta e oito reais e doze centavos).

Como comentado anteriormente, os valores de despesa apresentados devem ser claros a que se referem: a que tipo de empenho se refere? Houve reforço?.



2.1.3 Despesa Pública: Relatórios Gerenciais

No tópico “Relatórios Gerenciais”, nenhum relatório é apresentado. São apresentados apenas cinco gráficos comparando de 2010 a 2015 alguns tipos de despesas realizadas pelo GDF. Os gráficos são apresentados sem nenhum comentário ou explicação, sendo que o gráfico “Despesas de Pessoal pagas com recurso do Fundo Constitucional” é apresentado de forma duplicada. Em três dos cinco gráficos, os dados são apresentados no gráfico sem a indicação do ano a que se referem.

Os gráficos apresentados mostram dados de despesa ano a ano, para os exercícios de 2010 a 2014. Dentro dos mesmos gráficos são incluídos dados incompletos para o exercício de 2015, como por exemplo, dados do primeiro quadrimestre de 2015, ou dados com periodicidade distinta dos demais anos apresentados, como o período de 05/2014-04/2015, o que não faz o menor sentido para efeitos comparativos.

Setor de Protocolo Legislativo
RA Nº 1250 / 2015
Folha Nº 15 - VERSO

2.1.4 Despesas Públicas: Por Órgão e Credor

Na descrição da pesquisa das despesas públicas “Por Órgão e Credor”, consta que a partir dessa pesquisa é possível ver o detalhamento de todos os pagamentos realizados pelo GDF a pessoas físicas ou jurídicas que prestaram algum serviço ou venderam algum bem à Administração Pública. Consta ainda que as despesas são apresentadas detalhadamente por órgão em todos os níveis: empenho, liquidação, pagamento e restos a pagar.

Os valores apresentados são supostamente acumulados desde o início do exercício até a data da consulta. A partir da pesquisa, é disponibilizado um quadro com as seguintes informações: Unidade Gestora (Código; Nome), Gestão (Código; Nome), Credor (Código; Nome), Valor Empenho, Valor Liquidado, Valor Liquidar, Pagos (Valor Líquido; Valor Encargos), Valor Pagar, Restos A Pagar Proc. Pago,



CÂMARA LEGISLATIVA DO DISTRITO FEDERAL
 COMISSÃO DE FISCALIZAÇÃO, GOVERNANÇA,
 TRANSPARÊNCIA E CONTROLE – CFGTC



R.P. Não Proc. Pago (Valor Líquido; Valor Encargos), Valor Extra Orçamentário Exerc. Anterior.

PESQUISA 3:

Como será mostrado no exemplo a seguir, selecionando o exercício “2015” e a Unidade Gestora “Secretaria de Estado de Saúde do DF”, devido à formatação utilizada para a apresentação do quadro com os dados, não é possível visualizar as informações de forma completa. Não é possível ler o nome da Unidade Gestora (Secretaria de Estado de Saúde do Distrito Federal), o nome da Gestão (Fundo de Saúde do Distrito Federal), e assim por diante. Para conseguir ler, por exemplo, o nome do credor, é necessário aumentar o tamanho da respectiva coluna que contém a informação. Assim, seria possível visualizar o nome do credor por completo, por outro lado, outras informações ficariam escondidas. O resultado da pesquisa é mostrado a seguir.

Por Órgão e Credor

Veja aqui o detalhamento de todos os pagamentos realizados pelo GDF a pessoas físicas ou jurídicas que prestaram algum serviço ou venderam algum bem à Administração Pública. As despesas são apresentadas detalhadamente por órgão em todos os níveis: empenho, liquidação, pagamento e restos a pagar.

Exercício : 2015

Unidade Gestora : SECRETARIA DE ESTADO DE SAÚDE DO DISTRITO FEDE...

Gestão :

Nome Credor :

Registros 1 a 75 de 1032

Atualizado em : 08/09/2015

Unidade Gestora		Gestão		Credor		Valor ...	Valor ...	Valor ...	Pagos		Valor ...	Restos...	R.P. Não Proc. Pago	
Código	Nome	Código	Nome	Código	Nome				Valor	Valor			Valor	Valor
170101	SECRETARIA DE ESTADO DE SAÚDE DO DISTRITO FEDERAL	17901	FUNDO DE SAÚDE DO DISTRITO FEDERAL	032202070	A OLIVER...	7.085,00	0,00	7.085,00	0,00	0,00	0,00	0,00	0,00	0,00
170101	SECRETARIA DE ESTADO DE SAÚDE DO DISTRITO FEDERAL	17901	FUNDO DE SAÚDE DO DISTRITO FEDERAL	047904000	A LUNTEC...	36.729,62	7.990,00	27.772,62	7.662,50	0,00	0,00	0,00	0,00	0,00
170101	SECRETARIA DE ESTADO DE SAÚDE DO DISTRITO FEDERAL	17901	FUNDO DE SAÚDE DO DISTRITO FEDERAL	074031540	AUMMOLU...	2.623,50	0,00	2.623,50	0,00	0,00	0,00	0,00	2.291,07	398,93
170101	SECRETARIA DE ESTADO DE SAÚDE DO DISTRITO FEDERAL	17901	FUNDO DE SAÚDE DO DISTRITO FEDERAL	784516140	A P. TORT	164.025,00	164.025,00	0,00	164.025,00	0,00	0,00	0,00	0,00	0,00
170101	SECRETARIA DE ESTADO DE SAÚDE DO DISTRITO FEDERAL	17901	FUNDO DE SAÚDE DO DISTRITO FEDERAL	609997010	ABBOTT L...	0,00	0,00	0,00	0,00	0,00	0,00	0,00	841.158,05	1.000,65

Setor de Protocolo Legislativo
 RA Nº 1250 / 2015
 Folha Nº 16

Mesmo se fosse possível visualizar a informação por completo, não é possível saber, por exemplo, a justificativa para a despesa realizada com o credor ou as datas dos pagamentos. Para saber essas informações, seria necessário,



conhecendo o nome do credor, pesquisar em “Despesas Públicas: Por Credor”. Porém, como comentado na pesquisa “Despesas Públicas: Por Credor”, as justificativas para as despesas realizadas são vagas, não esclarecendo muito sobre a despesa realizada.

COMENTÁRIOS SOBRE A PESQUISA 3:

Para visualizar as informações disponibilizadas de forma completa, seria necessário, no início da pesquisa por órgão e credor, ao invés de escolher a opção “filtrar”, escolher a opção “imprimir/exportar”. No entanto, para um usuário comum, saber que apenas nessa opção é possível visualizar o quadro como um todo, é difícil de ser percebida.

A forma de visualização a ser utilizada pelo Portal para disponibilizar os dados resultantes da execução das pesquisas deve permitir a qualquer usuário visualizar a informação completa de forma clara e fácil.

Setor de Protocolo Legislativo

RQ Nº 1250 / 2015

Folha Nº 16 - VERSO

2.1.5 Despesas Públicas: Por Fase da Despesa

De acordo ao descrito na pesquisa das despesas públicas “Por Fase da Despesa”, por meio dela, é possível visualizar a execução da despesa pública pelas fases de empenho, liquidação e pagamento.

PESQUISA 4:

Para verificar a coerência das informações disponibilizadas pelo Portal da Transparência do GDF, foram comparados os valores de empenho obtidos a partir da pesquisa das despesas públicas “Por Fase da Despesa” com os valores de empenho obtidos pela pesquisa das despesas públicas “Por Órgão e Credor”.

Para a comparação, foi escolhida a fase “empenhado”, o exercício “2015”, e o credor “União Química Farmacêutica Nacional S.A.”, CPF/CNPJ



CÂMARA LEGISLATIVA DO DISTRITO FEDERAL
COMISSÃO DE FISCALIZAÇÃO, GOVERNANÇA,
TRANSPARÊNCIA E CONTROLE – CFGTC



60665981000541. Os resultados são mostrados a seguir, com as pesquisas realizadas em 22/09/2015.

Pesquisa 4.1:

Pesquisa realizada em Despesas Públicas “Por Fase da Despesa”, selecionando:

Exercício: 2015;

Unidade Gestora: Secretaria de Estado de Saúde do DF;

Nome Credor: União Química Farmacêutica Nacional S.A.;

Fase Despesa: Empenhado

Resultado da Pesquisa 4.1:

Por Fase da Despesa

Veja aqui as fases de execução da despesa pública, como empenho, liquidação e pagamento.

Fase Despesa : Empenhado Liquidado Pago
 Exercício : 2015
 Unidade Gestora : SECRETARIA DE ESTADO DE SAUDE DO DISTRITO FEDE...
 Gestão :
 Nome Credor : União Química Farmacêutica Nacional S.A.
 De :
 Até :

-
-
-
-

Setor de Protocolo Legislativo
 RA Nº 1250 / 2015
 Folha Nº 17 Rich

Registros 1 a 21 de 21

Analisado em : 22/09/2015

Data Em.	Nota Empenho	Unidade Gestora	Gestão	Nome do Credor	Tipo de L.	Proca.	C.	Valor
28/08/2015	2015NE0047	SECRETARIA DE	FUNDO DE SAUDE	UNIÃO QUÍMICA FARMACÊUTICA NACIONAL S A	PREGAO ...	000.0		20.100,00
25/02/2015	2015NE01047	SECRETARIA DE	FUNDO DE SAUDE	UNIÃO QUÍMICA FARMACÊUTICA NACIONAL S A	PREGAO ...	000.0		1.738,00
24/04/2015	2015NE02281	SECRETARIA DE	FUNDO DE SAUDE ...	UNIÃO QUÍMICA FARMACÊUTICA NACIONAL S A	PREGAO ...	000.0		0,00
24/03/2015	2015NE01501	SECRETARIA DE	FUNDO DE SAUDE	UNIÃO QUÍMICA FARMACÊUTICA NACIONAL S A	PREGAO ...	000.0		8.030,00
23/02/2015	2015NE00912	SECRETARIA DE	FUNDO DE SAUDE	UNIÃO QUÍMICA FARMACÊUTICA NACIONAL S A	PREGAO ...	000.0		0,00
23/02/2015	2015NE00925	SECRETARIA DE	FUNDO DE SAUDE	UNIÃO QUÍMICA FARMACÊUTICA NACIONAL S A	PREGAO ...	000.0		9.169,50
22/04/2015	2015NE02188	SECRETARIA DE	FUNDO DE SAUDE	UNIÃO QUÍMICA FARMACÊUTICA NACIONAL S A	PREGAO ...	000.0		16.329,84
17/04/2015	2015NE02132	SECRETARIA DE	FUNDO DE SAUDE	UNIÃO QUÍMICA FARMACÊUTICA NACIONAL S A	PREGAO ...	000.0		29.100,00
15/08/2015	2015NE03326	SECRETARIA DE	FUNDO DE SAUDE	UNIÃO QUÍMICA FARMACÊUTICA NACIONAL S A	PREGAO ...	000.0		103.420,00
12/06/2015	2015NE02372	SECRETARIA DE	FUNDO DE SAUDE	UNIÃO QUÍMICA FARMACÊUTICA NACIONAL S A	PREGAO ...	000.0		103.420,00
11/03/2015	2015NE00157	SECRETARIA DE	FUNDO DE SAUDE	UNIÃO QUÍMICA FARMACÊUTICA NACIONAL S A	PREGAO ...	000.0		1.484,00
11/02/2015	2015NE00640	SECRETARIA DE	FUNDO DE SAUDE	UNIÃO QUÍMICA FARMACÊUTICA NACIONAL S A	PREGAO ...	000.0		2.947,00
11/02/2015	2015NE00858	SECRETARIA DE	FUNDO DE SAUDE	UNIÃO QUÍMICA FARMACÊUTICA NACIONAL S A	PREGAO ...	000.0		81.700,00
10/02/2015	2015NE00811	SECRETARIA DE	FUNDO DE SAUDE	UNIÃO QUÍMICA FARMACÊUTICA NACIONAL S A	PREGAO ...	000.0		47.912,22
06/08/2015	2015NE03238	SECRETARIA DE	FUNDO DE SAUDE ...	UNIÃO QUÍMICA FARMACÊUTICA NACIONAL S A	PREGAO ...	000.0		14.826,00
04/02/2015	2015NE00686	SECRETARIA DE	FUNDO DE SAUDE	UNIÃO QUÍMICA FARMACÊUTICA NACIONAL S A	PREGAO ...	000.0		10.548,00
04/02/2015	2015NE00626	SECRETARIA DE	FUNDO DE SAUDE	UNIÃO QUÍMICA FARMACÊUTICA NACIONAL S A	PREGAO ...	000.0		0,00
04/02/2015	2015NE00708	SECRETARIA DE	FUNDO DE SAUDE	UNIÃO QUÍMICA FARMACÊUTICA NACIONAL S A	PREGAO ...	000.0		0,00
04/02/2015	2015NE00708	SECRETARIA DE	FUNDO DE SAUDE	UNIÃO QUÍMICA FARMACÊUTICA NACIONAL S A	PREGAO ...	000.0		10.110,00
Total:								735.493,50

Como pode ser visualizado na última linha do quadro apresentado no resultado da pesquisa 4.1 - pesquisa das despesas públicas “Por Fase da



CÂMARA LEGISLATIVA DO DISTRITO FEDERAL
COMISSÃO DE FISCALIZAÇÃO, GOVERNANÇA,
TRANSPARÊNCIA E CONTROLE – CFGTC



Despesa” -, o valor total empenhado no exercício de 2015 até 22/09/2015 (data de atualização mostrada em cima do quadro resultante da pesquisa), para o credor “União Química Farmacêutica Nacional S.A”, CNPJ 60665981000541, junto à Secretaria de Estado de Saúde, foi de R\$ 735.493,50 (setecentos e trinta e cinco mil, quatrocentos e noventa e três reais e cinquenta centavos).

Pesquisa 4.2:

Pesquisa realizada em Despesas Públicas: “Por Órgão e Credor”, selecionando:

Exercício: 2015;

Unidade Gestora: Secretaria de Estado de Saúde do DF

Resultado da Pesquisa 4.2:

Por Órgão e Credor

Veja aqui o detalhamento de todos os pagamentos realizados pelo GDF a pessoas (físicas ou jurídicas que prestaram algum serviço ou venderam algum bem à Administração Pública. As despesas são apresentadas detalhadamente por órgão em todos os níveis: empenho, liquidação, pagamento e restos a pagar.

Exercício : 2015

Unidade Gestora : SECRETARIA DE ESTADO DE SAÚDE, SECRETARIA DE E...

Gestão :

Nome Credor :

Selador de Protocolo Legislativo
RQ Nº 1250 / 2015
Folha Nº 19 - VERSO

Registros 1 a 75 de 1071

Atualizado em : 22/09/2015

Órgão	Unidade Gestora	Nome	CNPJ	Valor Empenho	Valor	Valor
170101	SECRETARIA DE ESTADO DE SAÚDE	FUNDO DE SAÚDE DO DIS...	01023107153	47.250,00	47.250,00	0
170101	SECRETARIA DE ESTADO DE SAÚDE	FUNDO DE SAÚDE DO DIS...	58237341134	11.210,33	11.210,33	0
170101	SECRETARIA DE ESTADO DE SAÚDE	FUNDO DE SAÚDE DO DIS...	04106482000127	263.600,00	79.272,00	214.328
170101	SECRETARIA DE ESTADO DE SAÚDE	FUNDO DE SAÚDE DO DIS...	60665981000575	648.564,96	862.046,08	68.512
170101	SECRETARIA DE ESTADO DE SAÚDE	FUNDO DE SAÚDE DO DIS...	60665981000541	632.093,50	348.147,00	383.946
170101	SECRETARIA DE ESTADO DE SAÚDE	FUNDO DE SAÚDE DO DIS...	60665981000703	36.272,10	18.872,00	17.596
170101	SECRETARIA DE ESTADO DE SAÚDE	FUNDO DE SAÚDE DO DIS...	01003192000120	30.000,00	30.000,00	0

Conforme pode ser visualizado no quadro resultante da execução da pesquisa 4.2, pesquisa das despesas públicas “Por Órgão e Credor”, o valor encontrado para o empenho da empresa “União Química Farmacêutica Nacional S.A.” (terceira linha de baixo para cima), CNPJ 60665981000541, no exercício de 2015 até 22/09/2015 (data de atualização mostrada em cima do quadro resultante da pesquisa), foi de R\$ 632.093,50 (seiscentos e trinta e dois mil, noventa e três reais e cinquenta centavos).



reais e cinquenta centavos).

Comentários sobre a Pesquisa 4:

Diferentemente do que deveria ocorrer, o valor de empenho encontrado pela pesquisa 4.2 (R\$ 632.093,50 (seiscentos e trinta e dois mil, noventa e três reais e cinquenta centavos)) é distinto do valor de empenho encontrado pela pesquisa 4.1 (R\$ 735.493,50 (setecentos e trinta e cinco mil, quatrocentos e noventa e três reais e cinquenta centavos)), quando deveriam ser iguais.

Outra situação observada nessa pesquisa, foi que no quadro disponibilizado pela Pesquisa 4.1, algumas notas de empenho (última coluna) constam com o valor zero, não sendo possível compreender o motivo para tal.

2.1.6 Despesas Públicas: Diárias – Passagens - Locomoção

Na descrição das despesas públicas com “Diárias, Passagens e Locomoção”, consta que por meio dela é possível visualizar o detalhamento de todas as despesas realizadas pelo Governo do Distrito Federal com pagamento de diárias e passagens aéreas, incluindo as despesas com locomoção, inclusive fretes e locação de veículos por necessidade de serviço.

PESQUISA 5:

Para visualizar as informações disponibilizadas a partir desta pesquisa, escolheu-se, aleatoriamente, o exercício de 2015 e a Secretaria de Estado de Saúde do DF como Unidade Gestora. Os resultados obtidos são mostrados a seguir:

Setor de Protocolo Legislativo
RA Nº 1250 / 2015
Folha Nº 18



CÂMARA LEGISLATIVA DO DISTRITO FEDERAL
COMISSÃO DE FISCALIZAÇÃO, GOVERNANÇA,
TRANSPARÊNCIA E CONTROLE – CFGTC



Diárias - Passagens - Despesas com Locomoção

Veja aqui o detalhamento de todas as despesas realizadas pelo Governo do Distrito Federal com pagamento de diárias e passagens aéreas. Nesses itens estão incluídas as despesas com passagens e despesas com locomoção, inclusive fretes e locação de veículos por necessidade de serviço.

Saiba Mais.

Exercício : 2015

Favorecido :

Unidade Gestora : SECRETARIA DE ESTADO DE SAÚDE DO DISTRITO FEDE...

Elemento de Despesa :

Subitem :

Registros 1 a 42 de 42

Atualizado em : 10/09/2015

Exercício	Favorecido	Unidade Gestora	Elemento de Despesa	Valor
2015	ROSÁRIO LOCADORA DE VEÍCULOS LTDA	SECRETARIA DE ESTADO DE SAÚDE DO...	PASSAGENS E DESPESAS COM LOCOM...	14.421,00
2015	MONEY TUR.SMO LTDA	SECRETARIA DE ESTADO DE SAÚDE DO...	PASSAGENS E DESPESAS COM LOCOM...	636,00
2015	MONEY TUR.SMO LTDA	SECRETARIA DE ESTADO DE SAÚDE DO...	PASSAGENS E DESPESAS COM LOCOM...	42.008,24
2015	MONEY TUR.SMO LTDA	SECRETARIA DE ESTADO DE SAÚDE DO...	PASSAGENS E DESPESAS COM LOCOM...	51.104,54
2015	MONEY TUR.SMO LTDA	SECRETARIA DE ESTADO DE SAÚDE DO...	PASSAGENS E DESPESAS COM LOCOM...	11.611,71

Para essa pesquisa das despesas públicas com “Diárias, Passagens e Locomoção”, não é possível obter maior nível de detalhamento do que o apresentado no quadro resultante da Pesquisa 5.

A título de comparação, realizou-se pesquisa similar no Portal da Transparência do Governo Federal (<http://transparencia.gov.br>). Para visualizar as informações disponibilizadas para as diárias, selecionou-se “Despesas” no tópico “Consultas”, e no tópico “Despesas”, “Informações Mensais – Gastos Diretos do Governo” (<http://www.transparencia.gov.br/PortalComprasDiretasPrincipal2.asp>). Continuando a pesquisa, selecionou-se o exercício “2015” e “Diárias Pagas”. A lista disponibilizada (pesquisa em 10/09/2015) é mostrada a seguir:

PORTAL DO GOVERNO FEDERAL

DIÁRIAS POR FAVORECIDOS

Total destinada em âmbito nacional em 2015: R\$ 350.328.934,16

Selecione o(a) "Favorecido" para obter o detalhamento do valor

Unidade Gestora	União
MINIST. DA AGRICUL.,PECUARIA E ABASTECIMENTO	COMPANHIA NACIONAL DE ABASTECIMENTO
MINIST. DA AGRICUL.,PECUARIA E ABASTECIMENTO	COMPANHIA NACIONAL DE ABASTECIMENTO
MINIST. DA AGRICUL.,PECUARIA E ABASTECIMENTO	COMPANHIA NACIONAL DE ABASTECIMENTO
MINIST. DA AGRICUL.,PECUARIA E ABASTECIMENTO	COMPANHIA NACIONAL DE ABASTECIMENTO
MINIST. DA AGRICUL.,PECUARIA E ABASTECIMENTO	COMPANHIA NACIONAL DE ABASTECIMENTO
MINIST. DA AGRICUL.,PECUARIA E ABASTECIMENTO	COMPANHIA NACIONAL DE ABASTECIMENTO

Caso queira outra classificação, digite no título da coluna correspondente

Unidade Gestora	Favorecido	Valor (R\$)
COMPANHIA NACIONAL DE ABASTECIMENTO	ABDALLA MAHAMAD ABD	363,00
COMPANHIA NACIONAL DE ABASTECIMENTO	ACIDALIO BECCALLI	2.029,50
COMPANHIA NACIONAL DE ABASTECIMENTO	ADAIR MARTINS DA SILVA	729,50
COMPANHIA NACIONAL DE ABASTECIMENTO	ADELAN CORREIA ALCANTARA	242,00
COMPANHIA NACIONAL DE ABASTECIMENTO	ADEMIR FRANCISCO DE SOUZA	729,50

Setor de Protocolo Legislativo
RQ Nº 1290 / 2015
Folha Nº 18-VERSO



CÂMARA LEGISLATIVA DO DISTRITO FEDERAL
COMISSÃO DE FISCALIZAÇÃO, GOVERNANÇA,
TRANSPARÊNCIA E CONTROLE – CFGTC



Clicando no primeiro nome da lista disponibilizada “Abdalla Mahamad Abdo”, é mostrada a ordem bancária (2015OB801697) referente ao pagamento da diária. Clicando na ordem bancária 2015OB801697 pode-se ver o seu detalhamento, que é mostrado a seguir.

PORTAL DO GOVERNO FEDERAL

Detalhamento Diário das Despesas

Detalhamento do documento: 2015OB801697

DADOS BÁSICOS

Fase:	Pagamento		
Documento:	2015OB801697	Tipo de Documento:	Ordem Bancária (OB)
Data:	11/03/2015	Tipo de OB:	GBC PARA TERCEIROS NO MESMO BANCO
Órgão Superior:	22000 - MINIST. DA AGRICUL.,PECUARIA E ABASTECIMENTO		
Órgão / Entidade Vinculada:	22211 - COMPANHIA NACIONAL DE ABASTECIMENTO		
Unidade Gestora Emitente:	135100 - COMPANHIA NACIONAL DE ABASTECIMENTO		
Gestão:	22211 - COMPANHIA NACIONAL DE ABASTECIMENTO		
Favorecido:	***.321.901-**- ABDALLA MAHAMAD ABDO		
Valor:	R\$ 363,00		

DADOS DETALHADOS

Observação do Documento: PAGTO. DESP. REUNIÃO P/ TRATAR ASSUNTOS - AVISO FRETE 114/2014 - ENTREGA CESTAS DE ALIMENTOS AS FAMILIAS INDÍGENAS - COORD. REG. DA FUNAL. PER. 10/02/15 A 11/02/15. PERCURSO. CAMPO GRANDE/MS/PONTA PORÃ/CAMPO GRANDE-MS. CONF. CONF. ADV/024/DIRAB/2015.

Processo Nº: ADV024/DIRAB/2015

Categoria de Despesa: 3 - Despesas Correntes **Grupo de Despesa:** 3 - Outras Despesas Correntes

Modalidade de Aplicação: 90 - Aplic. Diretas (Gastos Diretos do Governo Federal)

Elemento de Despesa: 14 - DIARIAS - CIVIL

Detalhamento do Documento

Empenho	Subitem da Despesa	Cancelamento / Estorno	Convênio / Outros	Valor (R\$)
Não há detalhamento para este documento.				

Como pode ser constatado no exemplo dos dados disponibilizados pelo Portal da Transparência do Governo Federal, a partir dele é possível saber o motivo do pagamento da diária, assim como quando ela foi utilizada (ver em “Dados Detalhados”, “Observação do Documento”).

Comentários sobre a Pesquisa 5:

No Portal da Transparência do GDF só dá para ver o exercício (ano) em que foi realizada a despesa, o favorecido (a quem foi paga a despesa), a Unidade Gestora que incorreu na despesa, o elemento de despesa (apresentado de forma extremamente genérica, como, “passagens e despesas com locomoção”; “DIARIAS - CIVIL”; “DIARIAS - MILITAR”), e o valor. Não é possível saber em que período a despesa foi realizada, por quem foi utilizada, e o motivo da utilização.



Por outro lado, pela pesquisa das diárias no Portal da Transparência do Governo Federal, é possível saber o motivo do pagamento da diária, quem a utilizou, assim como quando ela foi utilizada.

2.1.7 Despesas Públicas: Por Tipo de Licitação

Para a opção de pesquisa das despesas públicas “Por Tipo de Licitação”, pode-se escolher o exercício de interesse, e como tipo de licitação podem ser escolhidas as opções: adesão a ata de registro de preços, caráter emergencial, concorrência, concurso, convite, dispensa de licitação, folha de pagamento, inexigível, não aplicável, pregão, pregão eletrônico com ata - CECOM, pregão presencial com ata - CECOM, pregão sem ata, suprimento de fundos, e tomada de preço.

No entanto, conforme consta no art. 45, § 1º da Lei 8.666/93, que institui normas para licitações e contratos na administração pública, os tipos de licitação (critérios de julgamento das propostas apresentadas em licitação pública), exceto na modalidade concurso, são: menor preço, melhor técnica, técnica e preço e maior lance ou oferta.

Também de acordo com a Lei 8.666/93, art. 22, as modalidades de licitação (espécies de procedimentos licitatórios) são: concorrência, tomada de preços, convite, concurso e leilão. Somada a essas modalidades de licitação, o pregão foi incluído à modalidade de licitação pela Lei 10.520/02.

PESQUISA 6:

O exemplo a seguir mostra o resultado da pesquisa realizada no Portal da Transparência do GDF para despesas públicas “Por Tipo de Licitação”, escolhendo o exercício de 2015 e todos os “tipos de licitação”.

Setor de Protocolo Legislativo
RA Nº 1250 / 2015
Folha Nº 19 - VERSO

Setor de Protocolo Legislativo
RA Nº 1250 / 2015
Folha Nº 19 - VERSO



Por Tipo de Licitação

Veja aqui a aquisição de bens e serviços comuns efetuadas por modalidade de licitação, tais como: concorrência, pregão eletrônico e presencial, convite, concurso e leilão.

Exercício : 2015
Tipo de Licitação : Todos. ADESÃO A ATA DE REGISTRO DE PREÇOS. CARÁ

Filtrar
Limpar
Imprimir/Exportar
Compartilhar

Registros 1 a 14 de 14

Atualizado em : 14/09/2015

Digite para filtrar...

Tipo de Licitação

	Valor
ADESÃO A ATA DE REGISTRO DE PREÇOS	125.843.806,37
CARÁTER EMERGENCIAL	87.085.582,30
CONCORRÊNCIA	988.865.834,78
CONCURSO	836.464,85
CONVITE	5.207.065,79
DISPENSA DE LICITAÇÃO	688.280.483,68
FOLHA DE PAGAMENTO	12.084.528.750,48
INEXIGÍVEL	488.447.060,87
NÃO APLICÁVEL	4.248.215.500,38
PREGÃO	1.284.423.431,80
PREGÃO ELETRÔNICO COM ATA - DECOM	181.868.240,07
PREGÃO PRESENCIAL COM ATA - CFCCOM	184.129.782,28
SUPRIMENTO DE FUNDOS	851.087,29
TOMADA DE PREÇO	10.748.402,78

COMENTÁRIOS SOBRE A PESQUISA 6:

Como pode ser verificado no resultado da Pesquisa 6, além das “modalidades de licitação” serem denominadas de “tipo de licitação”, não é possível compreender como itens como “Folha de Pagamento” e “Suprimento de Fundos”, por exemplo, constam da listagem, mesmo se a pesquisa estivesse sendo realizada para as modalidades de licitação.

Setor de Protocolo Legislativo

Ra Nº 1250/2015

Folha Nº 20 licks

2.1.8 Despesas Públicas: Por Classificação Orçamentária

Na descrição para a execução da pesquisa das despesas públicas “Por Classificação Orçamentária”, está escrito que a partir dela é possível ver o detalhamento da despesa pública por programa de trabalho, compreendendo: Função, Subfunção, Programa, Ação, entre outros. Consta ainda descrito que podem ser obtidos maiores detalhamentos das informações, clicando na “Unidade Gestora” e posteriormente na opção coluna para escolher a consulta desejada.



CÂMARA LEGISLATIVA DO DISTRITO FEDERAL
COMISSÃO DE FISCALIZAÇÃO, GOVERNANÇA,
TRANSPARÊNCIA E CONTROLE – CFGTC



PESQUISA 7:

Para testar essa forma de pesquisa, escolheu-se, ao acaso, o exercício “2015” e a Unidade Gestora “Secretaria de Estado de Saúde do Distrito Federal”. Ao executar a pesquisa, na tela inicial que se abre, só são disponibilizadas as informações para Unidade Gestora, Dotação Inicial, Despesa Autorizada, Empenho e Liquidação.

Posicionando o “mouse” em cima da opção “coluna” é disponibilizada uma lista onde é possível escolher quais informações se deseja detalhar. São quinze as opções: Unidade Gestora, Gestão, Programa de Trabalho, Função, Subfunção, Programa, Ação, Subtítulo, Categoria Econômica, Modalidade de Aplicação, Grupo de Despesa, Elemento de Despesa, Dotação Inicial, Despesa Autorizada, Empenho, e Liquidado.

Escolhendo todas as opções mostradas em “coluna”, é apresentado o quadro disponibilizado a seguir. Os valores apresentados, aparentemente (não consta nenhuma explicação a respeito do assunto), são acumulados desde o início do exercício até a data da realização da consulta (data que consta como a data de atualização das informações disponibilizadas), no caso em questão, dia 13/09/2015.

Por Classificação Orçamentária

Veja aqui o detalhamento da despesa pública por programa de trabalho compreendendo Por Função, Subfunção, Programa, Ação, entre outros. Para detalhar clique na Unidade Gestora e posteriormente na opção coluna para escolher a consulta desejada.

Exercício : 2015 -
 Unidade Gestora : SECRETARIA DE ESTADO DE SAÚDE DO DISTRITO FEDERAL -

Filtrar
 Limpar
 Importar/Exportar
 Concluir

Sector de Protocolo Legislativo
 RR Nº 4250 / 2015
 Folha Nº 20 *luc*

Registros 1 a 75 de 225

Atualizado em : 13/09/2015

Unidade	Gestão	Programa	Programa	Função	Subfunção	Ação	Subtítulo	Categoria	Modalidade	Grupo da	Elemento	Dotação	Despe	Empen
170101-SE	17901-FU	10.401.000	0204-DES...	15-URBARI...	451-INFRA...	1110-EAE	3253-(EP)...	4-Despesa	2001-APLI	4-INVEST...	21-OBRA	0,00	80.000,00	0,00
170101-SE	17901-FU	10.421.000	0222-PRO...	10-SAÚDE	421-CUST	2428-REIN	8403-REIN	3-Despesa	0130-APLI	36-OUTRA	36-OUTR	0,00	1.600.000,00	1.300.000,00
170101-SE	17901-FU	10.301.000	0202-APE	10-SAÚDE	301-ATEN	3223-REF	0001-EP	3-Despesa	0030-APLI	36-OUTRA	36-OUTR	0,00	6.085.422,00	2.148.766,32
170101-SE	17901-FU	10.122.000	0007-GES...	10-SAÚDE	122-ADM	8502-ADM	0050-ADM	3-Despesa	9001-APLI	12-PESSO	01-APOSE	0,00	0,00	0,00
170101-SE	17901-FU	10.122.000	0007-GES...	10-SAÚDE	122-ADM	8502-ADM	0050-ADM	3-Despesa	9003-APLI	12-PESSO	03-PESSO	0,00	0,00	0,00
170101-SE	17901-FU	10.122.000	0007-GES...	10-SAÚDE	122-ADM	8502-ADM	0050-ADM	3-Despesa	9004-APLI	12-PESSO	04-CONT	0,00	75.693.011	82.556.393



COMENTÁRIOS SOBRE A PESQUISA 7:

Na descrição para a execução da pesquisa, está escrito que é possível ver o detalhamento da despesa pública por programa de trabalho clicando na Unidade Gestora e posteriormente na opção coluna para escolher a consulta desejada. No entanto, deve-se clicar na seta que aparece ao lado de “Unidade Gestora” e não em “Unidade Gestora” para que apareça a opção “coluna”.

Como já comentado em outras opções de pesquisa, a descrição dos comandos para a obtenção do resultado desejado deve ser clara para que qualquer cidadão possa realizar a pesquisa. Além disso, conforme também já comentado anteriormente, o quadro utilizado para apresentação dos resultados não permite a visualização completa das informações disponibilizadas. É necessário aumentar o tamanho da coluna contendo a informação de interesse (o que diminui as demais colunas), melhorando a visualização dos dados da coluna aumentada, mas impossibilitando a visualização das demais informações.

2.2 Compras

Setor de Protocolo Legislativo
RA Nº 1250 / 2015
Folha Nº 21 *luis*


Na descrição para a pesquisa de “Compras”, consta que com essa pesquisa são disponibilizados dados das licitações dos órgãos do GDF, como: Editais de Licitações – Resultados das Licitações – Consultas a Pregões, Registros de Preços, processos e grupos de materiais e serviços. Consta ainda que a fonte das informações é o sítio eletrônico e-compras (<https://www.compras.df.gov.br/publico/>) da Secretaria de Estado de Gestão Administrativa e Desburocratização - SEGAD.

As opções de pesquisa para compras são “Por Status”, “Por Modalidade”, “Resultados das Licitações” e “Editais”. Nas pesquisas “Por Status” e “Por Modalidade” pode-se escolher o exercício de interesse (de 2005 a 2015).



PESQUISA 8:

Para visualizar os resultados disponibilizados a partir dessa pesquisa, executou-se a pesquisa de compras "Por Status", escolhendo apenas o exercício "2015". A consulta foi realizada em 15/09/2015, e o resultado é mostrado no quadro a seguir:

 **Compras**
Aqui estão disponíveis dados das licitações dos órgãos do Governo do Distrito Federal: Editais de Licitações – Resultados das Licitações – Consultas a Pregões, Registros de Preços, processos e grupos de materiais e serviços. Fonte: E-Compras – Secretaria de Estado de Gestão Administrativa e Desburocratização – SEGAD.

Por Status

Veja aqui um comparativo das modalidades e das fases de homologação da licitação.

Exercício : 2015
Status :

Filtrar
Limpar
Imprimir/Exportar
Compartilhar

Tabela Gráfico

Registros 1 a 8 de 8 Atualizado em : 28/08/2015

Status	Quantidade	%
Homologado Total	47	60,28
Aguardando Homologação	11	14,10
Deserto/Finalizado	8	10,28
Ajudicação	0	7,60
Inscrição de Propostas	3	3,83
Anulado / Revogado	1	1,28
Anulação Recursal	1	1,28
Suspensa	1	1,28

Sector de Processo Legislativo
RQ Nº 1250 / 2015
Folha Nº 21-Versão

Como pode ser verificado na pesquisa de compras "Por Status", no exercício de 2015 até o dia 28/08/2015 (data de atualização dos dados - data mostrada na parte superior central da lista com os resultados da pesquisa), existiam 47 licitações com homologação total (primeiro dado mostrado na lista resultante da pesquisa, segunda coluna).

Para checar se os dados disponibilizados no Portal da Transparência do DF são coerentes, realizou-se pesquisa por "Resultados das Licitações", selecionando o status "homologação total" e o período de 01/01/2015 a 28/08/2015 (supostamente mesmo período da pesquisa anterior), esperando encontrar as mesmas 47 licitações nesse status. Os resultados são mostrados a seguir:



CÂMARA LEGISLATIVA DO DISTRITO FEDERAL
COMISSÃO DE FISCALIZAÇÃO, GOVERNANÇA,
TRANSPARÊNCIA E CONTROLE – CFGTC



Compras

Aqui estão disponíveis dados das licitações dos órgãos do Governo do Distrito Federal: Editais de Licitações – Resultados das Licitações – Consultas a Pregões, Registros de Preços, processos e grupos de materiais e serviços. Fonte: E-Compras – Secretaria de Estado de Gestão Administrativa e Desburocratização – SECAD.

Resultados das Licitações

Veja aqui todas as fases e modalidades das licitações.

Número do Processo:

Número da Licitação:

Nome da Licitação:

Modalidade:

Status: Homologado Total

De: 01/02/2015

Até: 28/08/2015

Filtrar
 Limpar
 Imprimir/Exportar
 Compartilhar

Setor de Protocolo Legislativo
 RG N° 4250 / 2015
 Folha N° 22 *luis*

Registros 1 a 25 de 25

Atualizado em: 28/08/2015

Nome do Proc.	Nome da Licitação	Data Iní.	Modalidade	Data de	Objet.	Observação	Status da Licitaç.	Número do Proc.	Valor Previsto	Valor Fin.
PE000015	PE001015 - SRP p...	28/07/2015	Pregão Eletrônico	07/08/2015	Serviço	Registro de Preços	Homologado Total	3032.000897/2015	386.429,28	209.11
PE000415	PE003415 - Câmar	18/07/2015	Pregão Eletrônico	29/07/2015	Material	PE 0034/2015 Reg	Homologado Total	3032.001164/2015	714.700,31	652,6
PE000215	PE 0028/2015 - Aq	08/07/2015	Pregão Eletrônico	23/07/2015	Material	PE 0028/2015- Aq	Homologado Total	0014.000054/2014	54.444,44	54,3
PE000315	PE000315 - Manut.	11/08/2015	Pregão Eletrônico	24/08/2015	Serviço	PE 0023/2015 - Co.	Homologado Total	0032.001511/2014	74.700,16	74,6
PE000215	PE000215 - Maten	18/06/2015	Pregão Eletrônico	02/07/2015	Material	REGISTRO DE PR	Homologado Total	3032.000774/2015	3.194.090,06	2.287,0
PE000015	MATERIAL DE EX	28/05/2015	Pregão Eletrônico	11/08/2015	Material		Homologado Total	3032.000721/2015	1.278.728,15	982,7
PE001015	GÊNEROS ALIME	13/06/2015	Pregão Eletrônico	23/06/2015	Material		Homologado Total	0014.000001/2014	1.596.376,36	1.383,4
PE001015.R1	PE01015-ração ex	05/05/2015	Pregão Eletrônico	14/05/2015	Material		Homologado Total	0072.000109/2014	14.278,80	13,6
PE001015.R1	PE01015-ração ex	05/05/2015	Pregão Eletrônico	14/05/2015	Material		Homologado Total	0072.000405/2014	14.278,80	13,6
PE001515	PE 0015/2015 - Aq...	01/04/2015	Pregão Eletrônico	15/04/2015	Material	PE 0015/2015 - Re...	Homologado Total	3032.000551/2015	156.218,06	159,2
PE001415	PE001415 - Aquat.	08/04/2015	Pregão Eletrônico	22/04/2015	Material	PE 0014/2015 - Aq...	Homologado Total	0036.000385/2014	71.278,00	64,4
PE001415	PE001415 - Aquat.	08/04/2015	Pregão Eletrônico	22/04/2015	Material	PE 0014/2015 - Aq...	Homologado Total	0033.000170/2014	142.562,00	128,9
PE001415	PE001415 - Aquat.	08/04/2015	Pregão Eletrônico	22/04/2015	Material	PE 0014/2015 - Aq...	Homologado Total	0070.001675/2014	71.278,00	64,4
PE001215	PE 012/2015 - As...	25/03/2015	Pregão Eletrônico	09/04/2015	Material	PE 012/2015 - Aq...	Homologado Total	0032.001751/2014	30.400,00	15,6
PE000515	PE000515-Serviço	10/06/2015	Pregão Eletrônico	23/06/2015	Serviço	PE 000515 - Serviç...	Homologado Total	0380.001518/2012	10.330.328,07	9.373,2
PE 01015	PE 0015/2015 - Aq...	18/03/2015	Pregão Eletrônico	01/04/2015	Material	PE 0015/2015 - Re...	Homologado Total	3032.000039/2014	1.744.508,19	1.741,5
PE 00815	PE 00815 - CAFE	05/03/2015	Pregão Eletrônico	18/03/2015	Material		Homologado Total	3032.000025/2014	580.961,70	580,9
PE 00815	PE 00815 - AQUA S...	28/02/2015	Pregão Eletrônico	12/03/2015	Material		Homologado Total	3032.000033/2014	376.278,75	181,2
DL000115	FORNECIMENTO	21/01/2015	Dispensa de Licita	23/01/2015	Serviço		Homologado Total	0125.000056/2014	160,23	1
Total:									37.528.373,84	34.088,7

Como pode ser observado na parte superior esquerda do quadro resultante da pesquisa, existiam apenas 25 registros para o status "Homologação Total", quando deveriam ser mostrados 47 registros.

Já na pesquisa dos editais para as compras, não é possível saber qual a lógica utilizada para a ordem de disponibilização dos links para os editais. Os editais não estão ordenados nem por número, nem por data. Alguns editais trazem o ano e/ou o assunto a que se referem, outros não, porém não há ordenação. Mesmo os anos a que se referem os editais aparecem fora de ordem. A pesquisa também é difícil de ser realizada. São listados de 30 em 30 links para editais por vez, não sendo possível saber a quantidade total de editais a serem disponibilizados. É necessário ir listando de 30 em 30 links para editais até chegar ao final indefinido da listagem.



COMENTÁRIOS SOBRE A PESQUISA 8:

1. na descrição para a pesquisa de “Compras”, não consta a periodicidade de atualização das informações. Na data da consulta (15/09/2015), constava apenas que a última atualização tinha sido feita em 28/08/2015;
2. os dados resultantes da pesquisa de compras por “Resultado das Licitações” são conflitantes com os dados apresentados na pesquisa de compras “Por Status”, e devem ser revistos;
3. a lista dos editais de licitação é apresentada de forma desorganizada, sem ordenação por número do edital ou data, tornando difícil a pesquisa.

2.3 Convênio - Contratos

Na descrição para essa modalidade de pesquisa, consta que são apresentados os dados referentes aos convênios e instrumentos congêneres celebrados pelos órgãos e entidades do Governo do Distrito Federal, sendo que as informações apresentadas são extraídas do sistema SIGGO.

As opções de pesquisa são: Repasse; Recursos Recebidos; Relatórios Gerenciais; Contratos; Contratos – SIGGO; Consulta Contratos; e Aditivos Contratos.

2.3.1 Repasse

Consta na descrição para a pesquisa dos repasses, que a partir dela são apresentados os demonstrativos de transferências de recursos do Governo do Distrito Federal para instituições privadas sem fins lucrativos, por beneficiário e credor. Os dados disponíveis são relativos aos exercícios de 2013 a 2015. As informações disponibilizadas são referentes à Unidade Gestora, Nome Credor,

Setor de Protocolo Legislativo
RA Nº 1250 / 2015
Folha Nº 22 - VERSO



CÂMARA LEGISLATIVA DO DISTRITO FEDERAL
COMISSÃO DE FISCALIZAÇÃO, GOVERNANÇA,
TRANSPARÊNCIA E CONTROLE – CFGTC



Transferência, Objeto Resumido, Data Celebração, Data Publicação, Data Vigência, Código OB. Data Emissão OB, valor.

PESQUISA 9:

Para testar as informações disponibilizadas por meio dessa pesquisa, selecionou-se apenas o exercício “2015” para serem mostrados todos os dados disponíveis para esse exercício. O resultado é apresentado a seguir:



Convênio - Contratos

Aqui estão disponíveis dados referentes aos convênios e instrumentos congêneres celebrados pelos órgãos e entidades do Governo do Distrito Federal. Fonte: Sistema de Gestão Governamental – SIGGO, da Secretaria de Estado de Fazenda do Distrito Federal.

Repasse

Veja aqui os demonstrativos de transferências de recursos do Governo do Distrito Federal para Instituições privadas sem fins lucrativos, por credor e beneficiário. As informações são extraídas do Sistema Integrado de Gestão Governamental – SIGGO, portanto, os campos que não apresentam informações referem-se aos dados não cadastrados no referido sistema.

Exercício : 2015
 Unidade Gestora :
 Credor :
 Nº Transferência :

Filtrar
 Limpar
 Importar/Exportar
 Computar

Setor de Protocolo Legislativo
 RA Nº 1290 / 2015
 Folha Nº 23 Final

Registros 1 a 75 de 99

Atualizado em | 05/03/2015

Digite para filtrar...	Digite para filtrar...	Digite para filtrar...	Digite para filtrar...	Digite para fi	Digite para fi	Digite para fi	Digite para filtra		
Nº dados exibidos	Nome Credor	Transferência	Objeto Resumido	Data Cel.	Data Pu.	Data Vig.	Código OB	Data Em.	Valor
	ABRIGO DOS EXCEPCI	006647	PRESTAR SERVIÇO DE	12/03/2012	12/04/2012	31/03/2015	20150800182	13/02/2015	53.086,41
	ABRIGO DOS EXCEPCI	006647	PRESTAR SERVIÇO DE	12/03/2012	12/04/2012	31/03/2015	20150800184	13/02/2015	353.427,79
	ALDEIAS INFANTIS SO	006287	SERVIÇO DE ACOULHAM	18/06/2014	27/06/2014	17/12/2014	20150800170	23/02/2015	42.420,00
	ALDEIAS INFANTIS SO	006287	SERVIÇO DE ACOULHAM	18/06/2014	27/06/2014	17/12/2014	20150800171	23/02/2015	24.038,00
	APAE ASSOC. DE PAIS	005725	PRESTAR SERVIÇO DE	12/03/2010	19/04/2011	31/03/2015	20150800182	23/02/2015	149.006,70
	APAE ASSOC. DE PAIS	005725	PRESTAR SERVIÇO DE	12/03/2010	19/04/2011	31/03/2015	20150800180	23/02/2015	10.182,00
	ASSISTENCIA SOCIAL	005739	PRESTAR SERVIÇO DE	12/03/2010	17/05/2010	31/03/2015	20150800084	21/01/2015	65.001,00
	ASSISTENCIA SOCIAL	005739	PRESTAR SERVIÇO DE	12/03/2010	17/05/2010	31/03/2015	20150800128	02/02/2015	65.001,00

Do quadro resultante da pesquisa executada, pôde ser constatado que:

- não é esclarecido com qual órgão do GDF foi firmado o convênio. Em “Unidade Gestora” é repetida a mesma informação que em “Nome Credor”;
- não é possível saber a que se refere o termo “TRANSFERÊNCIA”. Do que se tratam os números que aparecem. Número do convênio? Não seria melhor a identificação também pelo ano da celebração?
- Falta disponibilizar o valor total do convênio, a data de início da vigência do convênio, a data do fim da vigência do convênio, a situação do convênio, quanto



CÂMARA LEGISLATIVA DO DISTRITO FEDERAL
COMISSÃO DE FISCALIZAÇÃO, GOVERNANÇA,
TRANSPARÊNCIA E CONTROLE – CFGTC



foi repassado até a data do último repasse, e qual a periodicidade em que o repasse é realizado.

A título de comparação, realizou-se pesquisa similar no Portal da Transparência do Governo Federal (<http://transparencia.gov.br>). Para visualizar as informações disponibilizadas para as transferências de recursos da União para entidades sem fins lucrativos, na página inicial do Portal, tópico “Despesas”, escolheu-se “Transferências de Recursos”, selecionando o exercício “2015” e, em favorecido, “entidades sem fins lucrativos”. O resultado é mostrado a seguir:

PORTAL DO GOVERNO FEDERAL

TRANSFERÊNCIAS DE RECURSOS POR FAVORECIDO (ENTIDADES SEM FINS LUCRATIVOS)

Total destinado pelo Governo Federal em âmbito nacional em 2015 - Transferência de Recursos: R\$ 108.610.387.053,69
 Total destinado pelo Governo Federal em âmbito nacional em 2015 - Entidades sem fins lucrativos: R\$ 4.630.413.280,71

Seleção o(a) "CNPJ" para obter o detalhamento do valor (CNPJ)	Razão social (Nome Fantasia)	Total em R\$ (R\$)
29.417.359/0001-40	PARTIDO POPULAR SOCIALISTA [PPS DIRETORIO NACIONAL]	10.618.548,59
54.956.495/0001-56	PARTIDO COMUNISTA DO BRASIL	10.404.446,08
52.643.291/0001-98	SOCIEDADE BRASILEIRA PARA O PROGRESSO DA CIENCIA SBPC	10.110.422,00
60.742.616/0001-60	CASA DE SAUDE SANTA MARCELINA [HOSPITAL SANTA MARCELINA]	10.059.983,56
58.198.324/0001-19	IRMANDADE DA SANTA CASA DE MISERICORDIA DE SANTOS [SANTA CASA DE SANTOS]	9.973.382,46
76.575.604/0002-09	SOCIEDADE EVANGELICA BENEFICENTE DE CURITIBA [HEC - HOSPITAL EVANGELICO DE CURITIBA]	9.813.331,81
06.934.942/0001-93	PARTIDO SOCIALISMO E LIBERDADE (P-SOL) [PARTIDO SOCIALISMO E LIBERDADE (P-SOL)]	9.563.843,06
78.626.363/0001-24	FUND CENTROS DE REFERENCIA EM TECNOLOGIAS INOVADORAS [FUNDACAO CERTI]	9.534.498,71
42.288.086/0001-60	CENTRO DE PESQUISAS DE ENERGIA ELETRICA CEPEL	9.369.304,72
50.733.753/0001-35	FUNDACAO DOUTOR AMARAL CARVALHO	9.361.078,66
03.447.568/0001-43	ASSOCIACAO INSTITUTO NACIONAL DE MATEMATICA PURA E APLICADA	9.270.000,00
00.700.114/0001-44	COMITE PARAOLIMPICO BRASILEIRO	9.060.436,03
03.507.500/0001-38	AGENCIA DE PROMOCAO DE EXPORTACOES DO BRASIL - APEX-BRASIL [APEX-BRASIL]	9.031.313,66
00.799.203/0001-89	FUNDACAO DE APOIO A PESQUISA [FUNAPE]	8.213.717,09
92.238.914/0002-94	SOCIEDADE PELOTTENSE DE ASSISTENCIA E CULTURA (SPAC) [UCPEL- HOSPITAL UNIVERSITARIO SAO FRANCISCO DE PAULA]	8.171.639,93

Para obter maior detalhamento dos dados, da listagem apresentada, clicou-se no CNPJ 60.742.616/0001-60, da “Casa de Saúde Santa Marcelina (Hospital Santa Marcelina)”, quarta informação da lista. As informações disponibilizadas são listadas a seguir.

PORTAL DO GOVERNO FEDERAL

TRANSFERÊNCIAS DE RECURSOS POR FAVORECIDO (ENTIDADES SEM FINS LUCRATIVOS)

Total destinado pelo Governo Federal em âmbito nacional em 2015 - Transferência de Recursos: R\$ 108.610.387.053,69
 Total destinado pelo Governo Federal em âmbito nacional em 2015 - Entidades sem fins lucrativos: R\$ 4.630.413.280,71
 Total destinado ao favorecido CASA DE SAUDE SANTA MARCELINA [HOSPITAL SANTA MARCELINA]: R\$ 10.059.983,56

Seleção o(a) "Ação Governamental" para obter o detalhamento do valor Estado Municipal - Função Ação Governamental	Caso queira outra classificação, clique no título da coluna correspondente Linguagem (cidade) - Total em R\$ (R\$)
SP Saúde 8503-Atenção à Saúde da População para Procedimentos em Média e Alta Complexidade	TETO MAC 6.300.001,56
SP SAO PAULO Saúde 8585-Atenção à Saúde da População para Procedimentos em Média e Alta Complexidade	TETO MAC 299.985,00
SP SAO PAULO Saúde 20YD-Educação e Formação em Saúde	1.260.000,04
SP SAO PAULO Saúde 6175-Implantação e Implementação de Políticas de Atenção Integral à Saúde da Mulher	Mulher 2.199.996,96

Setor de Protocolo Legislativo
 RR Nº 1250/2015
 Folha Nº 23-VERSO



CÂMARA LEGISLATIVA DO DISTRITO FEDERAL
COMISSÃO DE FISCALIZAÇÃO, GOVERNANÇA,
TRANSPARÊNCIA E CONTROLE – CFGTC



Para verificar mais detalhamentos para as informações disponibilizadas, escolheu-se clicar na ação governamental “6175 - Implantação e Implementação de Políticas de Atenção Integral à Saúde da Mulher”, último dado da lista. As informações disponibilizadas sobre essa ação são apresentadas a seguir, onde é mostrado o número do convênio 801953 (última linha) referente à transferência de recursos.

PORTAL DO GOVERNO FEDERAL

TRANSFERÊNCIAS DE RECURSOS POR FAVORECIDO (ENTIDADES SEM FINS LUCRATIVOS)

Total destinado pelo Governo Federal em âmbito nacional em 2015 - Transferência de Recursos:	R\$ 198.610.387.053,69
Total destinado pelo Governo Federal em âmbito nacional em 2015 - Entidades sem fins lucrativos:	R\$ 4.630.415.280,71
Total destinado ao favorecido CASA DE SAUDE SANTA MARCELINA [HOSPITAL SANTA MARCELINA]:	R\$ 10.059.983,56
Total destinado à ação 6175-Implantação e Implementação de Políticas de Atenção Integral à Saúde da Mulher:	R\$ 2.199.996,96

Selecione o(a) "Convênio" para obter o detalhamento do valor			Caso queira outra classificação, clique no título da coluna correspondente		
Mês	Fonte	Finalidade	Modalidade de Aplicação	Convênio	Valor (R\$)
Abril/2015	STM	Convênios/Contratos de Repasses/Fundo a Fundo/Outros	50 - Transferências a Instituições Privadas e/ Fins Lucrativos	801953	2.199.996,96

Página 1/1

Clicando no número do convênio 801953, mostrado na parte mais à direita da última linha, mais detalhes do convênio são apresentados, como a situação do convênio, o objeto, órgão concedente, valor do convênio, início da vigência, fim da vigência, se existe contrapartida, data e valor da última liberação.

PORTAL DO GOVERNO FEDERAL

TRANSFERÊNCIAS DE RECURSOS POR FAVORECIDO (ENTIDADES SEM FINS LUCRATIVOS)

UF: SP
Município: SAO PAULO

Detalhes do Convênio	
Número do Convênio SIAFI:	801953 (Redireciona para o Portal Convênios - SICONV)
Situação:	Em Execução
Nº Original:	90391/2014
Objeto do Convênio:	CAPACITACAO EM ATENCAO A SAUDE DA MULHER
Órgão Superior:	MINISTERIO DA SAUDE
Concedente:	DIRETORIA EXECUTIVA DO FUNDO NAC. DE SAUDE
Convenente:	CASA DE SAUDE SANTA MARCELINA
Valor Convênio:	2.199.996,96
Valor Liberado*:	2.199.996,96
Publicação:	25/07/2014
Início da Vigência:	24/07/2014
Fim da Vigência:	18/01/2016
Valor Contrapartida:	0,00
Data Última Liberação:	23/02/2015
Valor Última Liberação:	2.199.996,96

* Para saber cada uma das liberações, acesse a consulta - "Despesas Informacionais Mensais - Transferências de Recursos" - faça a consulta por exercício e selecione o Estado/Município desejado.

Setor de Protocolo Legislativo
RA Nº 9250 / 2015
Folha Nº 24 Lúcia

Clicando ainda no número do convênio 801953 (primeira linha em "Detalhes do Convênio") se é redirecionado para o Portal dos Convênios (SICONV - <https://www.convenios.gov.br/siconv/ConsultarProposta/ResultadoDaConsultaDeConvênioSelecionarConvênio.do?sequencialConvênio=801953&Usr=guest&Pwd=guest>)



), onde mais informações sobre o convênio são disponibilizadas, como justificativa para o convênio, dados bancários da conta corrente do convênio, data limite para prestação de contas, etc.

COMENTÁRIOS SOBRE A PESQUISA 9:

1. na descrição da pesquisa para repasses no Portal da Transparência do GDF, consta que são apresentados os demonstrativos de transferências de recursos do Governo do Distrito Federal para instituições privadas sem fins lucrativos, por credor e beneficiário. Porém, não é possível saber qual a diferença na utilização dos termos credor e beneficiário. Não seriam a mesma coisa?;
2. na busca realizada em 17/09/2015, consta que os dados tinham sido atualizados em 09/03/2015. Porém, não é possível saber qual a periodicidade com que é realizada a atualização das informações, pois não consta essa informação no Portal da Transparência do DF;
3. os dados disponibilizados para os convênios do GDF com instituições privadas sem fins lucrativos não são nem um pouco esclarecedores: falta disponibilizar com qual órgão do GDF foi realizado o convênio, qual o valor total do convênio, a data de início da vigência do convênio, a data do fim da vigência do convênio, a situação em que se encontra o convênio, quanto foi repassado até a data do último repasse, e qual a periodicidade com que o repasse é realizado.

2.3.2 Recursos Recebidos

Setor de Protocolo Legislativo

RQ Nº 1250 / 2015

Folha Nº 24-VERSO

Na descrição para a pesquisa dos recursos recebidos, consta que são “recursos recebidos da União e suas entidades para os órgãos do Governo do Distrito Federal”.

Na pesquisa para esse item, são apresentados apenas dados referentes aos exercícios de 2013 e 2014. São disponibilizados dados sobre “Número do Convênio”, “Exercício”, “Tipo Consulta”, “Concedente”, “Conveniente”, “Objeto” e “Valor”.



CÂMARA LEGISLATIVA DO DISTRITO FEDERAL
COMISSÃO DE FISCALIZAÇÃO, GOVERNANÇA,
TRANSPARÊNCIA E CONTROLE – CFGTC



PESQUISA 10:

Para conhecer os dados apresentados para a pesquisa dos recursos recebidos, foram executadas duas pesquisas: uma para o exercício de 2013 e outra para o exercício de 2014. Os resultados são mostrados a seguir:

Pesquisa Recursos Recebidos - Exercício 2013:

Recursos Recebidos

Veja aqui os recursos recebidos da União e suas entidades para os órgãos do Governo do Distrito Federal.

Exercício : 2013

Nome Concedente :
 Nome da Conveniente :
 Número Transferência :

Filtrar
 Limpar
 Imprimir/Exportar
 Compartilhar

Registros 1 a 50 de 98 Atualizado em : 24/04/2014

Digite para filtrar...	Digite para filtrar...	Digite para filtrar...	Digite para filtrar...	Digite para filtrar...	Digite para filtrar...	Valor
Número do Convênio	Exercício	Tipo Consulta	Concedente	Conveniente	Objeto	
006346	2013	DEMAIS TRANSFERENCIAS	MINISTERIO DO DESENVOL	UG-SECRETARIA DE EST. D	AQUISIÇÃO DE ALIMENTOS	511.496,50
004524	2013	TRANSFERENCIAS DE CON...	BANCO CENTRAL DO BRASL	UG-POLICIA MILITAR DO DI	Cooperação mútua entre BAC	249.780,32
005641	2013	DEMAIS TRANSFERENCIAS	INFRAERO-EMPRESA BRAS...	UG-CORPO DE BOMB. MILI	Cooperação mútua para o apr	242.512,30
007020	2013	DEMAIS TRANSFERENCIAS	FNDE - FUNDO NAC. DE DE	UG-SECRETARIA DE ESTAD	Adquirir por meio de assistênc	1.000.000,00
007020	2013	TRANSFERENCIAS DE CON...	MINISTERIO DA JUSTICA	UG-SECRETARIA DE ESTAD	AQUISIÇÃO DE EQUIPAMEN	0.843.722,73
007023	2013	TRANSFERENCIAS DE CON...	MINISTERIO DA JUSTICA	UG-SECRETARIA DE ESTAD	PROJETO PATRIA AMADA	145.884,55
007020	2013	TRANSFERENCIAS DE CON...	MINISTERIO DA JUSTICA	UG-SECRETARIA DE ESTAD	PROJETOS PARA SEGURA...	65.423,06
007026	2013	TRANSFERENCIAS DE CON...	MINISTERIO DA JUSTICA	UG-SECRETARIA DE ESTAD	EXPANSÃO DE 04 NUCLEOS	325.520,81
007027	2013	TRANSFERENCIAS DE CON...	MINISTERIO DA JUSTICA	UG-SECRETARIA DE ESTAD	EXPANSÃO DE 03 NUCLEOS	202.240,70

Pesquisa Recursos Recebidos - Exercício 2014:



Convênio - Contratos

Aqui estão disponíveis dados referentes aos convênios e instrumentos congêneres celebrados pelos órgãos e entidades do Governo do Distrito Federal.
 Fonte: Sistema de Gestão Governamental - SIGGO, da Secretaria de Estado de Fazenda do Distrito Federal.

Recursos Recebidos

Veja aqui os recursos recebidos da União e suas entidades para os órgãos do Governo do Distrito Federal.

Exercício : 2014

Nome Concedente :
 Nome da Conveniente :
 Número Transferência :

Filtrar
 Limpar
 Imprimir/Exportar
 Compartilhar

Registros 1 a 75 de 449 Atualizado em : 24/04/2014

Digite para filtrar...	Digite para filtrar...	Digite para filtrar...	Digite para filtrar...	Digite para filtrar...	Digite para filtrar...	Valor
Número do Convênio	Exercício	Tipo Consulta	Concedente	Conveniente	Objeto	
	2014	TRANSFERENCIA DAS INSTI	FUNDO DO DIREITO DA CRI	UG-FUNDO DO DIREITO DA...		18.632,06
	2014	TRANSFERENCIA DAS INSTI	FUNDO DO DIREITO DA CRI	UG-FUNDO DO DIREITO DA...		17.574,09
	2014	TRANSFERENCIA DAS INSTI	FUNDO DO DIREITO DA CRI	UG-FUNDO DO DIREITO DA...		1.134,58
	2014	TRANSFERENCIA DAS INSTI	FUNDO DO DIREITO DA CRI	UG-FUNDO DO DIREITO DA...		105,55
	2014	TRANSFERENCIA DAS INSTI	FUNDO DO DIREITO DA CRI	UG-FUNDO DO DIREITO DA...		200,00

Setor de Protocolo Legislativo
 Rd Nº 1250/2015
 Fcha Nº 25 Fev



CÂMARA LEGISLATIVA DO DISTRITO FEDERAL
COMISSÃO DE FISCALIZAÇÃO, GOVERNANÇA,
TRANSPARÊNCIA E CONTROLE – CFGTC



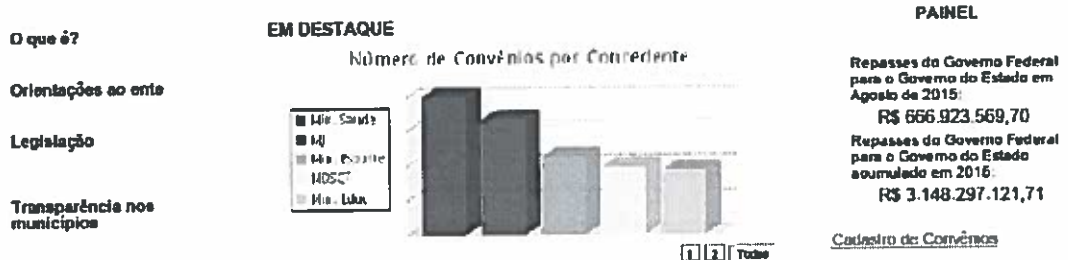
Como pode ser verificado nos resultados disponibilizados para as pesquisas, para o exercício de 2013, dados mais coerentes são apresentados. Para o exercício de 2014, não é mostrado de onde veio o recurso da área federal. Como concedente e convenente são informados os mesmos órgãos, ambos do DF.

Para nenhum dos exercícios é claro a que se refere o número apresentado em "valor". No caso do exercício de 2014, por exemplo, valor acumulado do repasse no exercício até a data de atualização dos dados (24/04/2014)? Até o mês anterior?

Para efeitos de comparação, realizou-se pesquisa similar no Portal da Transparência do Governo Federal (www.transparencia.gov.br). Para visualizar as informações disponibilizadas para as transferências de recursos da União para o Distrito Federal, na página inicial do Portal, tópico "Despesas", escolheu-se "Consultas Temáticas", "Transferências nos Estados e Municípios", e depois "Distrito Federal". O resultado é mostrado a seguir:

PORTAL DO GOVERNO FEDERAL

Transparência nos Estados - Distrito Federal (Governo do Estado)



* Os recursos apresentados por área referem-se apenas à consolidação por função orçamentária dos valores transferidos pelo Governo Federal aos estados e municípios, conforme classificação da despesa no Sistema Integrado de Administração Financeira (Siafi) e não refletem a totalidade dos gastos do Governo Federal nessas áreas.

Setor de Protocolo Legislativo
 RA Nº 1250 / 2015
 Folha Nº 25 - UERSSO

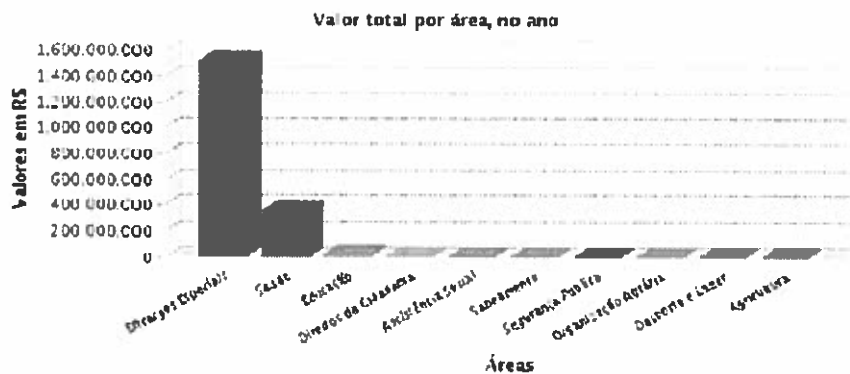


Para visualizar mais detalhamentos para as Transferências por Área (Função), clicou-se em “Ver mais” (icone mostrado na parte esquerda inferior). As seguintes informações são disponibilizadas:

PORTAL DO GOVERNO FEDERAL

Distrito Federal (Governo do Estado)
Transferências por Área (Função)

Exercício: 2015



Área	Total em Agosto (R\$)	= Acumulado no Ano (R\$)	Detalhamentos [Por Mês]
TODAS	666.923.569,70	3.148.297.121,71	
Encargos Especiais	604.961.466,11	2.619.036.319,45	[Por Mês] [Por Ação]
Saúde	51.539.040,24	472.768.705,51	[Por Mês] [Por Ação]
Educação	4.035.830,00	33.068.145,55	[Por Mês] [Por Ação]
Assistência Social	1.384.342,35	6.857.210,11	[Por Mês] [Por Ação]
Direitos da Cidadania	130.000,00	5.613.860,00	[Por Mês] [Por Ação]
Saneamento	419.101,00	3.639.326,27	[Por Mês] [Por Ação]
Organização Agrária	2.500.000,00	2.987.500,00	[Por Mês] [Por Ação]
Segurança Pública	0,00	1.919.469,82	[Por Mês] [Por Ação]
Agricultura	1.608.750,00	1.743.435,00	[Por Mês] [Por Ação]
Ciência e Tecnologia	325.020,00	325.020,00	[Por Mês] [Por Ação]
Desporto e Lazer	0,00	297.930,00	[Por Mês] [Por Ação]

Para continuar o detalhamento das informações disponibilizadas, escolheu-se, por exemplo, para a área de Saúde (segunda área da lista mostrada), o detalhamento por ação (última coluna da lista disponibilizada), sendo mostrados os seguintes dados (é apresentada apenas a primeira página disponibilizada):

Setor de Protocolo Legislativo
 AA N° 1250 / 2015
 Folha N° 26 vier



CÂMARA LEGISLATIVA DO DISTRITO FEDERAL
COMISSÃO DE FISCALIZAÇÃO, GOVERNANÇA,
TRANSPARÊNCIA E CONTROLE – CFGTC



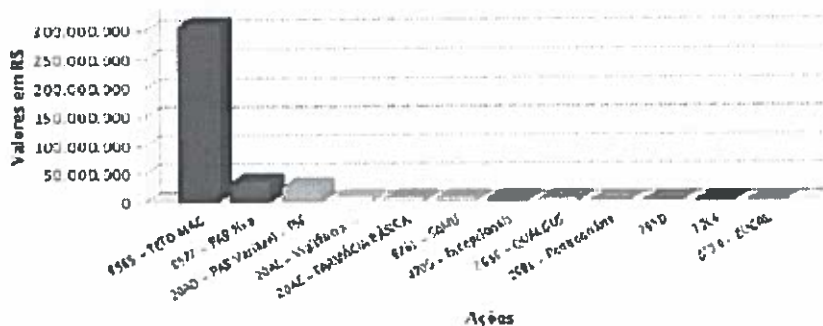
PORTAL DO GOVERNO FEDERAL

Distrito Federal (Governo do Estado)
Recursos recebidos por Área

Exercício: 2015 (pode ser alterado na [página principal](#) desta consulta)

Total destinado à área Saúde: R\$ 472.768.705,51

Maiores valores totais por ação, no ano



Ação	Imagem Localizada	Total em Ação (R\$)	% Acumulado no Ano (R\$)	Detalhamento
TODAS		51.339.040,24	472.768.705,51	[Por Mês]
8585 - Atenção à Saúde da População para Procedimentos em Média e Alta Complexidade	TETO MAC	28.969.621,18	348.117.881,00	[Por Mês] [Por Favorecido]
8577 - Piso de Atenção Básica Fixo	PAB Fixo	3.076.353,00	40.610.824,00	[Por Mês] [Por Favorecido]
20AD - Piso de Atenção Básica Variável - Saúde da Família	PAB Variável - PSF	3.097.139,00	31.023.949,00	[Por Mês] [Por Favorecido]
20AL - Incentivo Financeiro aos Estados, Distrito Federal e Municípios para a Vigilância em Saúde	Vigilância em Saúde	1.443.503,88	10.121.415,16	[Por Mês] [Por Favorecido]
20AE - Promoção da Assistência Farmacêutica e Insumos Estratégicos na Atenção Básica em Saúde	FARMÁCIA BÁSICA	0,00	7.967.805,74	[Por Mês] [Por Favorecido]
8761 - Serviço de Atendimento Móvel de Urgência - Samu 192	SAMU	969.830,00	7.738.800,00	[Por Mês] [Por Favorecido]
4705 - Apoio Financeiro para Aquisição e Distribuição de Medicamentos do Componente Especializado da Assistência Farmacêutica	Excepcionais	0,00	6.583.491,06	[Por Mês] [Por Favorecido]
7666 - Investimento para a Qualificação da Atenção à Saúde e Gestão do SUS	QUALISUS	0,00	6.217.419,00	[Por Mês] [Por Favorecido]
20B1 - Serviços de Atenção à Saúde das Pessoas Privadas de Liberdade no Sistema Prisional	Penitenciário	0,00	2.145.440,24	[Por Mês] [Por Favorecido]
20YD - Educação e Formação em Saúde		0,00	2.050.000,00	[Por Mês] [Por Favorecido]
121A - Implantação, Construção e Ampliação de Unidades de Pronto Atendimento - UPA		0,00	1.600.000,00	[Por Mês] [Por Favorecido]
8730 - Ampliação da Resolutividade da Saúde Bucal na Atenção Básica e Especializada	BUCAL	171.050,00	1.425.650,00	[Por Mês] [Por Favorecido]
20AC - Incentivo Financeiro às ações de vigilância, prevenção e controle das DST/AIDS e Hepatites Virais	HIV AIDS	334.272,00	1.337.089,00	[Por Mês] [Por Favorecido]
20AB - Incentivo Financeiro aos Estados, Distrito Federal e Municípios para Execução de Ações de Vigilância Sanitária	Vigilância Sanitária	194.225,67	1.165.354,02	[Por Mês] [Por Favorecido]
8581 - Estruturação da Rede de Serviços de Atenção Básica de Saúde	Estruturação/DAB	854.600,00	954.600,00	[Por Mês] [Por Favorecido]

Para continuar a visualizar os novos detalhamentos que podem ser disponibilizados, escolheu-se o detalhamento "Por Favorecido" (última coluna) para a primeira ação (primeira coluna) da lista mostrada: Ação "8585 - Atenção à Saúde da População para Procedimentos em Média e Alta Complexidade". Os dados disponibilizados são mostrados a seguir.

Setor de Protocolo Legislativo
 RQ Nº 1250/2015
 Folha Nº 26-VERSO



CÂMARA LEGISLATIVA DO DISTRITO FEDERAL
COMISSÃO DE FISCALIZAÇÃO, GOVERNANÇA,
TRANSPARÊNCIA E CONTROLE – CFGTC



PORTAL DO GOVERNO FEDERAL

Distrito Federal (Governo do Estado)
Transferências por Área (Função)

Exercício: 2015 (pode ser alterado na [página principal](#) desta consulta)

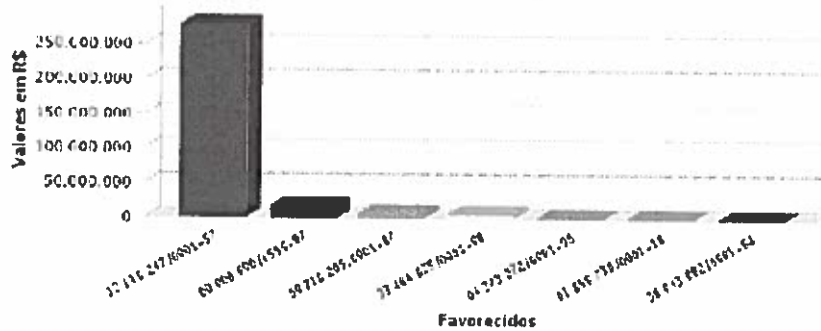
Total destinado à área Saúde:

R\$ 472.768.705,31

Total destinado à ação Atenção à Saúde da População para Procedimentos em Média e Alta Complexidade:

R\$ 348.117.881,00

Valores totais por favorecido, no ano



CNPJ / CPF	Razão Social / Nome	Tipo do Favorecido	* Acumulado no Ano (R\$)	Dest. pagamento
12.116.247/0001-57	FUNDO DE SAUDE DO DISTRITO FEDERAL (FUNDO DE SAUDE DO DF)	Entes Governamentais	313.399.576,36	[Por Repasse]
00.000.000/1550-07	EMPRESA BRASILEIRA DE SERVIÇOS HOSPITALARES	Demais Pessoas Jurídicas	20.115.141,00	[Por Repasse]
09.718.205/0001-07	CONSELHO NACIONAL DE SECRETARIOS DE SAUDE (CONASS)	Entidades sem Fins Lucrativos	7.110.475,60	[Por Repasse]
33.484.825/0001-88	CONSELHO NACIONAL DE SECRETARIAS MUNICIPAIS DE SAUDE (CONASEMS)	Entidades sem Fins Lucrativos	5.974.273,37	[Por Repasse]
04.373.272/0001-98	IDR - INSTITUTO DE DOENCAS RENAIIS LTDA (IDR)	Demais Pessoas Jurídicas	911.991,04	[Por Repasse]
01.856.738/0001-18	RENAL CARE - PREVENCAO E TRATAMENTO LTDA - EPP (RENAL CARE - PREVENCAO E TRATAMENTO)	Demais Pessoas Jurídicas	339.507,36	[Por Repasse]
38.033.807/0001-64	CLINICA DE DOENCAS RENAIIS DE TAGUATINGA LTDA	Demais Pessoas Jurídicas	46.914,27	[Por Repasse]

Para continuar o detalhamento das informações disponibilizadas, escolheu-se clicar em "Por Repasse" (última coluna), para visualizar os repasses realizados pela União para o Fundo de Saúde do DF (primeiro dado mostrado na lista). Os resultados, são mostrados a seguir:

Setor de Protocolo Legislativo
 RA Nº 1250 / 2015
 Folha Nº 22 *livre*



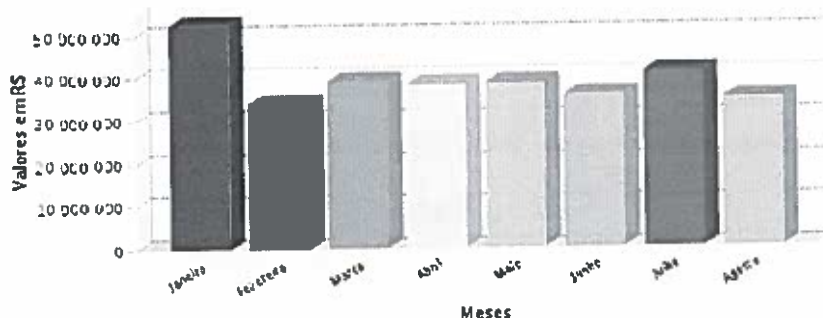
PORTAL DO GOVERNO FEDERAL

Distrito Federal (Governo do Estado)

Exercício: 2015 (pode ser alterado na [página principal](#) desta consulta)

Total destinado à área Saúde: R\$ 472.768.703,51
 Total destinado à ação Atenção à Saúde da População para Procedimentos em Média e Alta Complexidade: R\$ 348.117.881,00
 Total destinado ao favorecido FUNDO DE SAÚDE DO DISTRITO FEDERAL (FUNDO DE SAÚDE DO DF): R\$ 313.399.576,36

Evolução mensal



Mês	Fonte / Finalidade	Convênio	Valor (R\$)
Janeiro	STN - Convênios/Contratos de Repasses/Fundo a Fundo/Outros	nenhum	52.462.968,62
Fevereiro	STN - Convênios/Contratos de Repasses/Fundo a Fundo/Outros	nenhum	33.884.339,27
Março	STN - Convênios/Contratos de Repasses/Fundo a Fundo/Outros	nenhum	39.108.487,43
Abril	STN - Convênios/Contratos de Repasses/Fundo a Fundo/Outros	nenhum	38.194.787,01
Mai	STN - Convênios/Contratos de Repasses/Fundo a Fundo/Outros	nenhum	38.433.741,47
Junho	STN - Convênios/Contratos de Repasses/Fundo a Fundo/Outros	nenhum	35.731.655,63
Julho	STN - Convênios/Contratos de Repasses/Fundo a Fundo/Outros	nenhum	40.392.035,74
Agosto	STN - Convênios/Contratos de Repasses/Fundo a Fundo/Outros	nenhum	34.591.561,19

COMENTÁRIOS SOBRE A PESQUISA 10:

1. no Portal da Transparência do GDF, independentemente de o exercício ser 2013 ou 2014, a data de atualização dos dados é 24/04/2014, para a pesquisa sobre os recursos recebidos pelo GDF da União. A periodicidade de atualização dos dados não é informada;
2. para o exercício de 2013, dados mais coerentes são apresentados. Para o exercício de 2014, como concedente e conveniente são informados os mesmos órgãos, ambos do DF;
3. para nenhum dos exercícios é claro a que se refere o número apresentado em "valor". No caso do exercício de 2014, por exemplo, valor acumulado do repasse no exercício até a data de atualização dos dados (24/04/2014)? Até o mês anterior?;
4. não estão disponíveis os dados para o exercício de 2015;

Sector de Protocolo Legislativo
 RA Nº 1250 / 2015
 Folha Nº 24 - VERSO



5. como pôde ser constatado, dados muito mais detalhados, claros e completos são disponibilizados pela União.

2.3.3 Relatórios Gerenciais

No tópico Relatórios Gerenciais, é disponibilizado apenas um quadro da Secretaria de Estado de Desenvolvimento Humano e Social mostrando as transferências para entidades privadas sem fins lucrativos realizadas com recursos do Fundo de Assistência Social, por meio de convênio, no exercício de 2015. Se foram realizadas outras transferências pelo GDF não é possível saber.

2.3.4 Contratos – SIGGO

Na descrição para a pesquisa sobre esse tema, consta que são listados os "contratos registrados no Sistema de Gestão Governamental - SIGGO com as respectivas Notas de Empenho que têm Número do Contrato informado". As pesquisas podem ser feitas por exercício, de 2009 a 2015.

PESQUISA 11:

Para verificar as informações que são disponibilizadas pelo Portal da Transparência do DF a partir da pesquisa por "Contrato – SIGGO", escolheu-se, aleatoriamente, o exercício de 2015. O quadro resultante é mostrado a seguir, com os dados ordenados por "Nome por Credor".

Setor de Protocolo Legislativo
RQ Nº 1250 / 2015
Folha Nº 28 *Lucas*



CÂMARA LEGISLATIVA DO DISTRITO FEDERAL
COMISSÃO DE FISCALIZAÇÃO, GOVERNANÇA,
TRANSPARÊNCIA E CONTROLE – CFGTC



Contratos - SIGGO

Veja aqui os contratos registrados no Sistema de Gestão Governamental - SIGGO com as respectivas Notas de Empenho. Esta consulta apresenta apenas as Notas de Empenho que têm Número do Contrato informado.

Exercício : 2015

Unidade Gestora :

Gestão :

Nome do Credor :

CPF/CNPJ do Credor :

Nro. do Contrato :

Registros 876 a 950 de 4559

Atualizado em : 25/09/2015

Data E...	Nota de Em.	Unidade Gestora	Gestão	CPF/CNPJ	Nome do Credor	Tipo de Lic.	Processo	Contrato	Valor
13/01/2015	2015NE00184	SECRETARIA DE S...	TESOURARIA	00056803000107	CIAL COMERCIO INDUSTRIA DE ALI	PREGÃO	060 0351742012	30160	2.744,26
12/08/2015	2015NE04439	SECRETARIA DE E...	FUNDO DE SAUDE	00838609000182	CIRURGICA SAO BERNADO LTDA	PREGÃO	080 009.3642010	21949	115.395,11
28/08/2015	2015NE04774	SECRETARIA DE E...	FUNDO DE SAUDE	00838609000182	CIRURGICA SAO BERNADO LTDA	INEXIGIVEL	080 003.8182008	20006	15.120,00
01/04/2015	2015NE01770	SECRETARIA DE E...	FUNDO DE SAUDE	00838609000182	CIRURGICA SAO BERNADO LTDA	INEXIGIVEL	080 003.8182008	20008	63.673,46
16/03/2015	2015NE06205	SECRETARIA DE E...	FUNDO DE SAUDE	00838609000182	CIRURGICA SAO BERNADO LTDA	PREGÃO	080 009.3642010	21950	64.003,00
01/04/2015	2015NE01780	SECRETARIA DE E...	FUNDO DE SAUDE	00838609000182	CIRURGICA SAO BERNADO LTDA	PREGÃO	080 009.3642010	21950	32.457,37
12/08/2015	2015NE04440	SECRETARIA DE E...	FUNDO DE SAUDE	00838609000182	CIRURGICA SAO BERNADO LTDA	PREGÃO	080 009.3642010	21950	29.898,22
23/09/2015	2015NE05915	SECRETARIA DE E...	FUNDO DE SAUDE	00838609000182	CIRURGICA SAO BERNADO LTDA	PREGÃO	080 009.3642010	21950	63.207,25

Clicando duas vezes no segundo dado da lista apresentada, referente ao "Nome do Credor": Cirúrgica São Bernardo Ltda.; "Nota de Empenho": 2015NE04439; "Valor": R\$ 115.395,11 (cento e quinze mil, trezentos e noventa e cinco reais e onze centavos), as seguintes informações são mostradas:

Número do Documento : 2015NE04439
 Unidade Gestora : 179101-SECRETARIA DE ESTADO DE SAÚDE DO DISTRITO FEDERAL
 Credor : CIRURGICA SAO BERNADO LTDA,
 Processo : 080.009.3642010
 Esfera : SEGURIDADE SOCIAL
 Unidade Organizacional : 23901-FUNDO DE SAÚDE DO DISTRITO FEDERAL
 Grupo de Despesa : 3-OUTRAS DESPESAS CORRENTES
 Elemento de Despesa : 39-MATERIAL DE CONSUMO
 Subfunção : 302-ASSISTÊNCIA HOSPITALAR E AMBULATORIAL
 Projeto : 2015-MANUTENÇÃO DE MÁQUINAS E EQUIPAMENTOS
 Convênio :
 Descrição Contrato : PREST. SERV. D MANUT. PREVENTIVA/CORRETIVA. C/ REPOSIÇÃO D PEÇAS, EM 48 MONITORES CARDÍACOS MULTIPARAMÉTRICOS C/ VIDEO INTERNO LCD 15" MODELO DICOR2, MARCA DEXITAL, E EM 70 ELETROCARDIOGRAMAS MODELO EP-1, C/ MÓDULOS AGREGADOS, MARCA DEXITAL DA SERVOF
 Data Final : 13/10/2012
 Contrato Original : 122/2011

Data Emissão : 13/09/2015
 Gestão : 17901-FUNDO DE SAÚDE DO DISTRITO FEDERAL
 Tipo de Licitação : 0 - PREGÃO
 Valor : 115.395,11
 Fonte de Recursos : 130603447-COMV. 083467/05 - GDF/SES/MS/MS - 000073-0
 Categoria Econômica : 3-DESPESAS CORRENTES
 Modalidade de aplicação : 90-APLICAÇÕES DIRETAS
 Função : 10-SAÚDE
 Programa : 4202-APERFEIÇOAMENTO DO SISTEMA ÚNICO DE SAÚDE
 Subtítulo : 0903-MANUTENÇÃO DE MÁQUINAS E EQUIPAMENTOS- MÉDICO HOSPITALARES - SES-DF
 Data Inicial : 14/10/2011
 Valor Contrato : 1.179.890,70

COMENTÁRIOS SOBRE A PESQUISA 11:

Setor de Protocolo Legislativo

RR Nº 1250 / 2015

Folha Nº 28-VERSO

Para a execução dessa pesquisa pelos "Contratos – SIGGO", foi escolhido o exercício de 2015. No entanto, como pode ser observado nos dados disponibilizados para o credor "Cirúrgica São Bernardo Ltda.", "Nota de Empenho 2015NE04439", muito estranhamente, a data de início do contrato é 14/10/2011 (penúltima informação à direita), a data do final do contrato é 13/10/2012 (penúltima



informação à esquerda), mas a nota de empenho referente à empresa foi emitida em 12/08/2015.

2.3.5 Consulta Contratos

Na descrição para a pesquisa “Consulta Contratos”, consta que a partir dessa pesquisa são listados os contratos cadastrados no Sistema de Gestão Governamental – SIGGO com informações detalhadas, como: Nº contrato, Espécie, UG, Órgão, Nome do Credor, Objeto, e Valor do Contrato.

PESQUISA 12:

Para conhecer as informações disponibilizadas por meio dessa pesquisa, executou-se a pesquisa mostrada a seguir:

Consulta Contratos

Veja aqui os contratos cadastrados no Sistema de Gestão Governamental – SIGGO com informações detalhadas, tais como: Nº contrato, espécie, UG, Órgão, nome do credor, objeto e valor do contrato

Nº Contrato :	<input type="text"/>	<input type="button" value="Filtrar"/>
Espécie :	<input type="text"/>	<input type="button" value="Limpar"/>
Unidade Gestora :	<input type="text"/>	<input type="button" value="Imprimir/Exportar"/>
Gestão :	<input type="text"/>	<input type="button" value="Compartilhar"/>
Nome do Credor :	<input type="text"/>	
CPF/CNPJ do Credor :	<input type="text"/>	

Registros 1 a 73 de 14430

Atualizado em : 17/09/2015

Num.	Espécie	Unidade Gest	Gestão	Credor	Nome do Cred.	Objeto	Contrato Orç.	Processo	Data Ini.	Data Fim	Valor d.
0020	Serviços	23003-FUNDO	23003-FUNDO	51280477172	NAURA COELHO	O PRESBITE C...	CTR057/04-FAC	150.000.839/2004	09/09/2004	01/01/2005	10.200,
0150	Obras	100101-SECRE	1-TESOURO	03068759000160	N ENGENHARL	SERV EXEC. A...	042/2006	0300001113008	01/06/2006	01/01/2008	141.010,
10319	Obras	100101-SECRE	1-TESOURO	160201-10201	UG-COMFANH	SERV EXEC. A...	042/2005	0500001112005	01/06/2005	01/01/2006	13.542,
5962	Serviços	20101-TRIBUNAL	1-TESOURO	00674941000100	DOM BOSCO	SERVÇOS DE	40/2003	1441/2003	02/01/2004	01/01/2007	349,760,

Setor de Protocolo Legislativo

RA Nº 1250 / 2015

Folha Nº 29 *trid*



COMENTÁRIOS SOBRE A PESQUISA 12:

Estranhamente, quando se tentou ordenar os contratos disponibilizados pela data fim (penúltima coluna da lista mostrada ao executar a pesquisa), em ordem decrescente, a primeira informação que apareceu foi um contrato do Fundo de Desenvolvimento do DF, com data início em 01/01/2014 e **data fim em 31/12/2043** (processo 040.0008412/2014). Por outro lado, quando se tentou ordenar os contratos pela data início, em ordem crescente, o primeiro contrato que apareceu, também do Fundo de Desenvolvimento do DF, tem início em 01/01/2001 e **data fim em 15/11/2058** (processo 125.000.135/2003). Ou seja, em ordem decrescente por data fim, a data mais ao futuro deveria ser a primeira data a ser apresentada. No entanto, como constatado no exemplo, foi mostrada como data mais ao futuro a data fim 31/12/2043, quando se constatou que existe uma data fim posterior a essa (15/11/2058).

Setor de Protocolo Legislativo

1250/2015

Folha Nº 29 - VERSO

3. Conclusão

Consta descrito no Portal da Transparência do Governo do Distrito Federal (<http://www.transparencia.df.gov.br/Pages/inicio.aspx>) que ao acessar os dados disponibilizados no Portal, o cidadão ficaria sabendo como o dinheiro público está sendo gasto pelo Governo do Distrito Federal, podendo acompanhar e fiscalizar a correta e regular aplicação dos recursos públicos.

Pelas avaliações realizadas a partir de pesquisas executadas com dados aleatoriamente escolhidos, pôde-se constatar que o Portal da Transparência do GDF não cumpre o papel para o qual foi criado. Os procedimentos utilizados para as pesquisas não são objetivos e ágeis, os dados disponibilizados no Portal não são claros, são pouco informativos, difíceis de visualizar e os termos utilizados são técnicos, não sendo usada uma linguagem que pode ser facilmente compreendida por qualquer usuário. Além disso, foram constatados erros de ordenação dos dados



e incoerências em resultados de pesquisas que deveriam apresentar os mesmos resultados.

A seguir são listadas as deficiências encontradas a partir das pesquisas executadas no Portal da Transparência do GDF:

1. selecionados os itens de interesse para pesquisa, o próximo passo para a execução da pesquisa consiste em escolher entre as opções “Filtrar”, “Limpar”, “Imprimir/Exportar” e “Compartilhar”. Para que o resultado da pesquisa seja apresentado na tela do computador, é necessário clicar na palavra “Filtrar”. No entanto, essa palavra não é tão facilmente compreensível para a execução da pesquisa por qualquer cidadão, como talvez seja a utilização da palavra “CONSULTAR”;
2. foram detectados problemas nas ordenações dos dados. Em diversos casos a ordenação em ordem alfabética e mesmo numérica não está funcionando. A ordenação por data está sendo executada de forma incorreta. Primeiro ocorre a ordenação por dia, e depois por mês;
3. para aprofundar o detalhamento dos dados mostrados, é necessário clicar duas vezes no dado que é disponibilizado ao executar a pesquisa. Esse fato, porém, não consta descrito em nenhum local do Portal. Para saber disso, é necessário que casualmente o “mouse” esteja posicionado dentro do quadro onde os dados resultantes da pesquisa são mostrados;
4. os dados resultantes da pesquisa são disponibilizados em um quadro mostrado abaixo do local onde a pesquisa é executada. Ao clicar duas vezes em um dos dados disponibilizados, com vistas a obter novos detalhes da informação, esse quadro se transforma em uma tela que aparece sobreposta à tela inicial onde foi feita a pesquisa. Assim, para voltar um nível de detalhamento da informação, é necessário não apenas perceber que os detalhes estão sendo feitos em outra tela, não a tela onde foi executada a pesquisa, como também perceber que existe um quadro na parte superior dessa tela sobreposta, que mostra as informações anteriormente disponibilizadas. Para voltar um nível de informação, é necessário clicar na informação mostrada anteriormente, que é disponibilizada na parte superior dessa tela sobreposta. Nesse caso também não



- consta descrição alguma no Portal de como voltar os níveis de detalhamento. Também fica ao acaso o “mouse” parar em cima de uma informação anteriormente mostrada para o usuário ficar sabendo que pode voltar o nível de detalhamento clicando na informação;
5. além da complexidade utilizada pelo Portal para manusear os níveis de detalhamento da informação, a forma de tabela utilizada para mostrar as informações também é muito ruim. Dependendo da quantidade de informações que se quer disponibilizar não é possível sequer ler os dados apresentados na tabela. As informações disponibilizadas nas colunas da tabela aparecem cortadas;
 6. na parte de licitações, erro grosseiro é cometido ao denominar as modalidades de licitação por tipo de licitação. Além desse erro, ainda consta na lista dos “tipos” (modalidades) de licitação, folha de pagamento e suprimento de fundos, que nada tem a ver com licitação;
 7. resultados distintos são apresentados em pesquisas realizadas no Portal que deveriam apresentar os mesmos resultados, mostrando incoerência nas informações disponibilizadas no Portal;
 8. com relação aos recursos recebidos da União pelo DF, são apresentados apenas dados de 2013 e 2014. Além disso, os dados apresentados não são nem um pouco esclarecedores. Não se sabe sequer a que se refere o valor apresentado nas transferências: valor acumulado desde o início do exercício até a data de atualização? Como são feitas as transferências? Mensalmente? etc.
 9. com relação às transferências de recursos do GDF para instituições privadas sem fins lucrativos, não são informados: com qual órgão do GDF o convênio foi firmado, a data de início da vigência do convênio, a data do fim da vigência do convênio, qual o valor total do convênio, quanto foi repassado até a data do último repasse, qual a periodicidade com que o repasse é realizado, etc.;
 10. dados confusos também são disponibilizados na consulta por contratos. Pode-se encontrar contratos já findados em exercícios anteriores com nota de empenho emitida no exercício corrente;

Setor de Protocolo Legislativo
RA Nº 1250 / 2015
Folha Nº 30-VERSO



11. apesar de constar no Portal da Transparência do GDF a data da última atualização dos dados disponibilizados na execução da pesquisa, não há informação sobre a periodicidade de atualização.

4. Propostas de Encaminhamento

Diante do exposto e visando contribuir para o aperfeiçoamento do processo de acesso e disponibilização das informações no Portal da Transparência do GDF, submete-se este relatório à consideração superior, para posterior encaminhamento e apreciação pela Comissão de Fiscalização, Governança, Transparência e Controle - CFGTC, com as seguintes propostas:

- I. encaminhar cópia do relatório à Controladoria Geral do Distrito Federal, de modo a dar ciência sobre os resultados encontrados na avaliação realizada, com o fim de subsidiar medidas de aperfeiçoamento do Portal da Transparência do GDF;
- II. recomendar à Controladoria Geral do Distrito Federal que revise urgentemente a forma de pesquisa pelo Portal da Transparência do GDF, tornando mais simples, clara e direta a obtenção e manipulação dos dados disponibilizados no Portal;
- III. recomendar à Controladoria Geral do Distrito Federal que revise urgentemente os dados disponibilizados no Portal da Transparência do GDF, uma vez que esses são confusos, escassos e pouco informativos sobre os aspectos que devem descrever;
- IV. recomendar à Controladoria Geral do Distrito Federal que revise os métodos utilizados para ordenação dos dados, pois as ordenações ou não estão ocorrendo, ou estão ocorrendo de forma equivocada;
- V. recomendar à Controladoria Geral do Distrito Federal que revise os dados disponibilizados no Sistema de Gestão Governamental SIGGO, da Secretaria de Estado de Fazenda do Governo do Distrito Federal, pois de acordo ao que consta descrito no Portal da Transparência do GDF, a fonte dos dados disponibilizados no Portal da Transparência do GDF é o SIGGO.



CÂMARA LEGISLATIVA DO DISTRITO FEDERAL
COMISSÃO DE FISCALIZAÇÃO, GOVERNANÇA,
TRANSPARÊNCIA E CONTROLE – CFGTC



- VI. recomendar à Controladoria Geral do Distrito Federal que utilize como exemplo de clareza, facilidade de utilização, forma de disponibilização e detalhamento da informação o Portal da Transparência do Governo Federal.

Brasília/DF, em 07 de outubro de 2015.

Lilium Ayako Matsunaga
Consultora Técnico-Legislativa
Estatística

Setor de Protocolo Legislativo

RA Nº 9250 / 2015

Folha Nº 31-VERSO

Assunto: Distribuição do Requerimento nº 1.250/15.

Autoria: Deputado (a) Rodrigo Delmasso (PTN)

Ao SPL para indexações, em seguida ao Gabinete da Mesa Diretora para as providências de que trata o Art. 40, I do Regimento Interno, observado o prazo disposto no § 2º do mesmo artigo.

Em 19/11/15



MARCELO FREDERICO M. BASTOS

Matrícula 13.821

Assessor Especial

Setor de Protocolo Legislativo
RQ Nº 1250 / 2015
Folha Nº 32