



Promoção da Saúde e mobilidade urbana

DOUGLAS MOREIRA
Coordenador do
Comitê Central de
Promoção da Saúde

Conflito de interesses

Declaro não haver conflito de interesses

Nenhum recurso de inteligência artificial foi utilizado nesta apresentação

Programa Vai de Graça

Decreto nº 46924/2025

- Transporte público gratuito

Domingos e feriados



Principais serviços de saúde acessados pela população do DF

Centros de referência

UPA

Hospitais

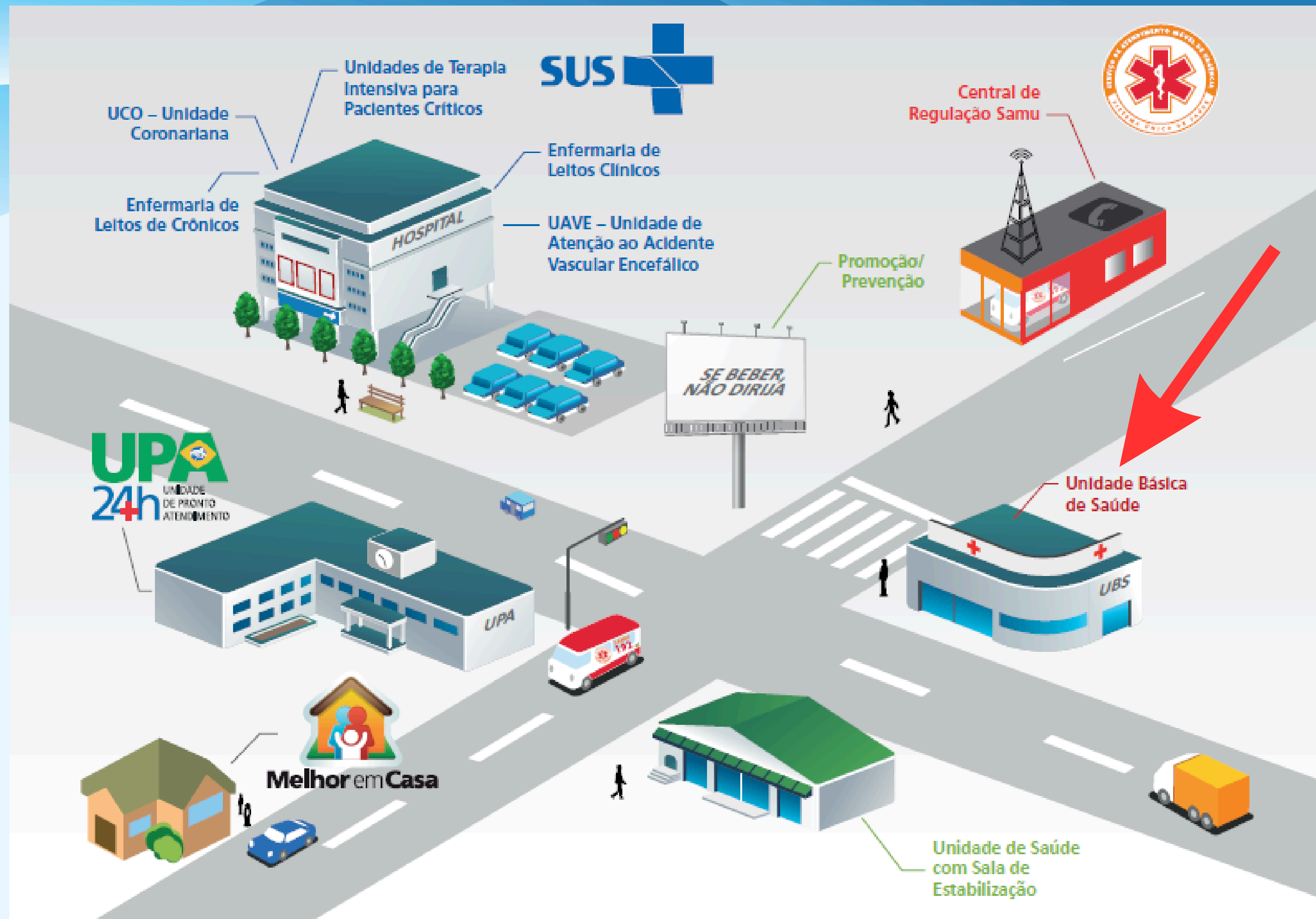


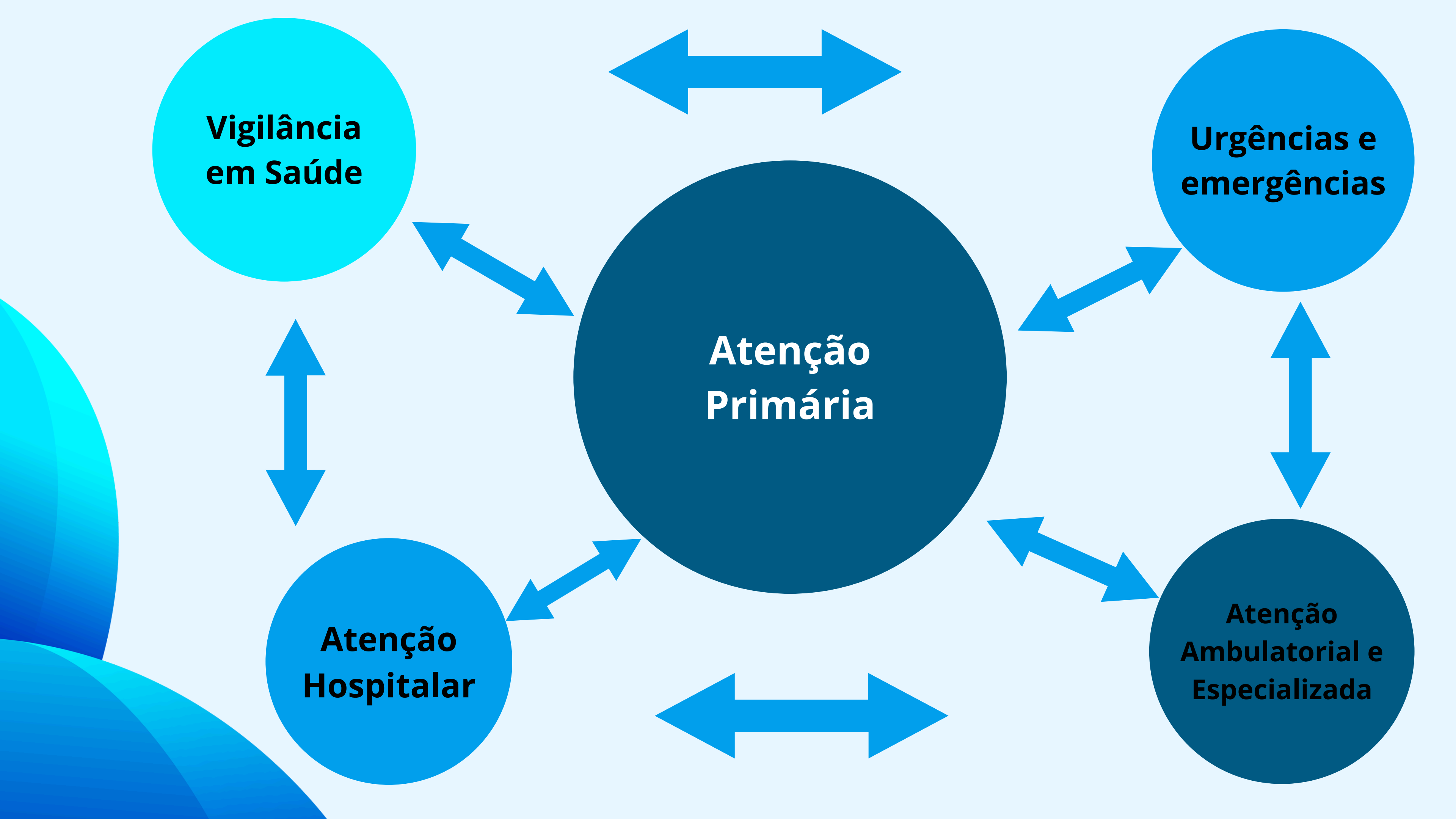
UBS

Ambulatórios

Farmácias

Rede de Atenção à Saúde





Principais serviços ofertados pela APS

Ações de promoção da saúde

Consultas individuais

Atividades coletivas

Procedimentos

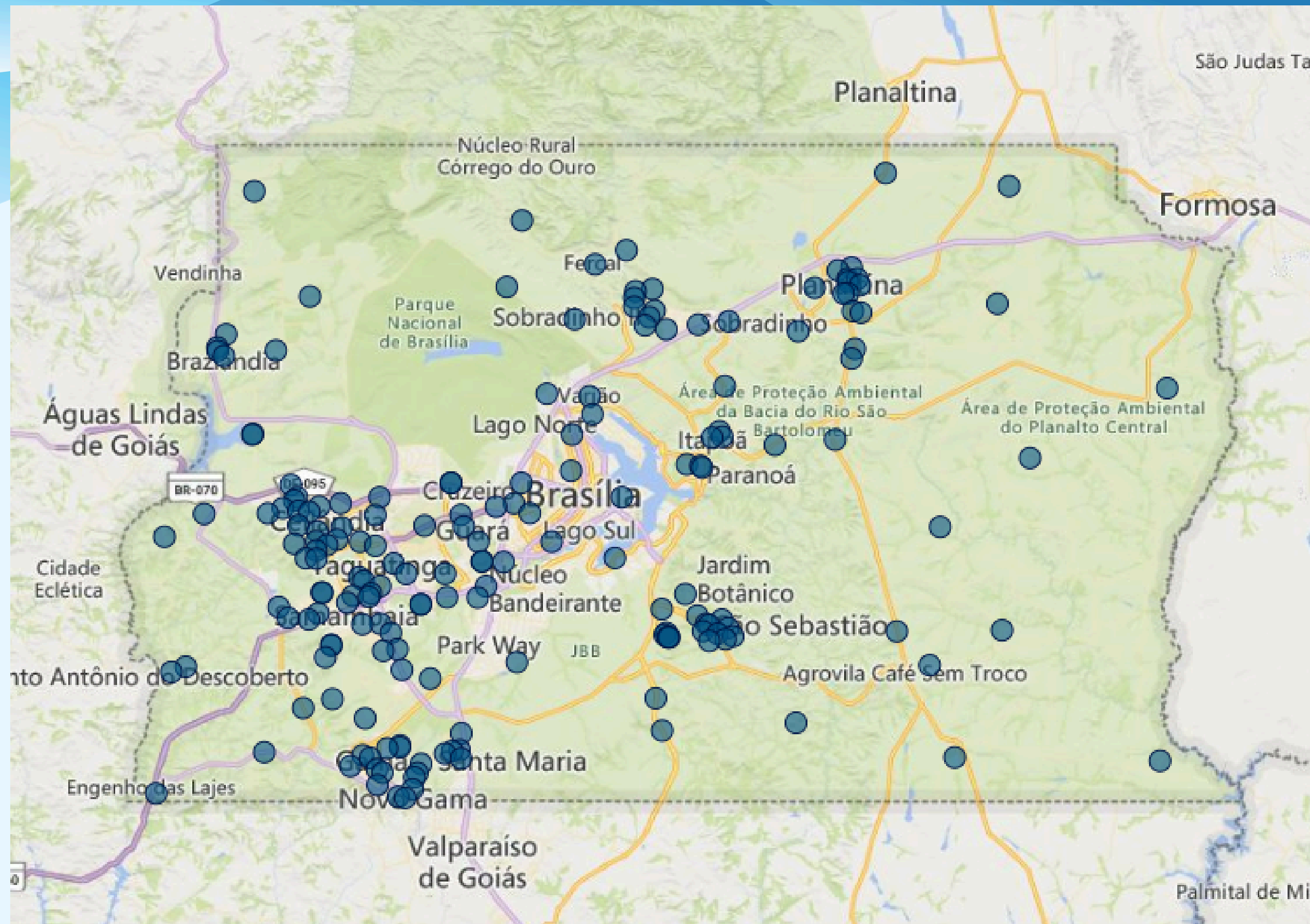
Farmácia

Vacinação

Coleta de exames



APS - DF



APS - DF





Funcionamento aos domingos e feriados

Alguns centros de referência:

- CAPS III
- CAPS AD III
- Casa de Parto

UPA

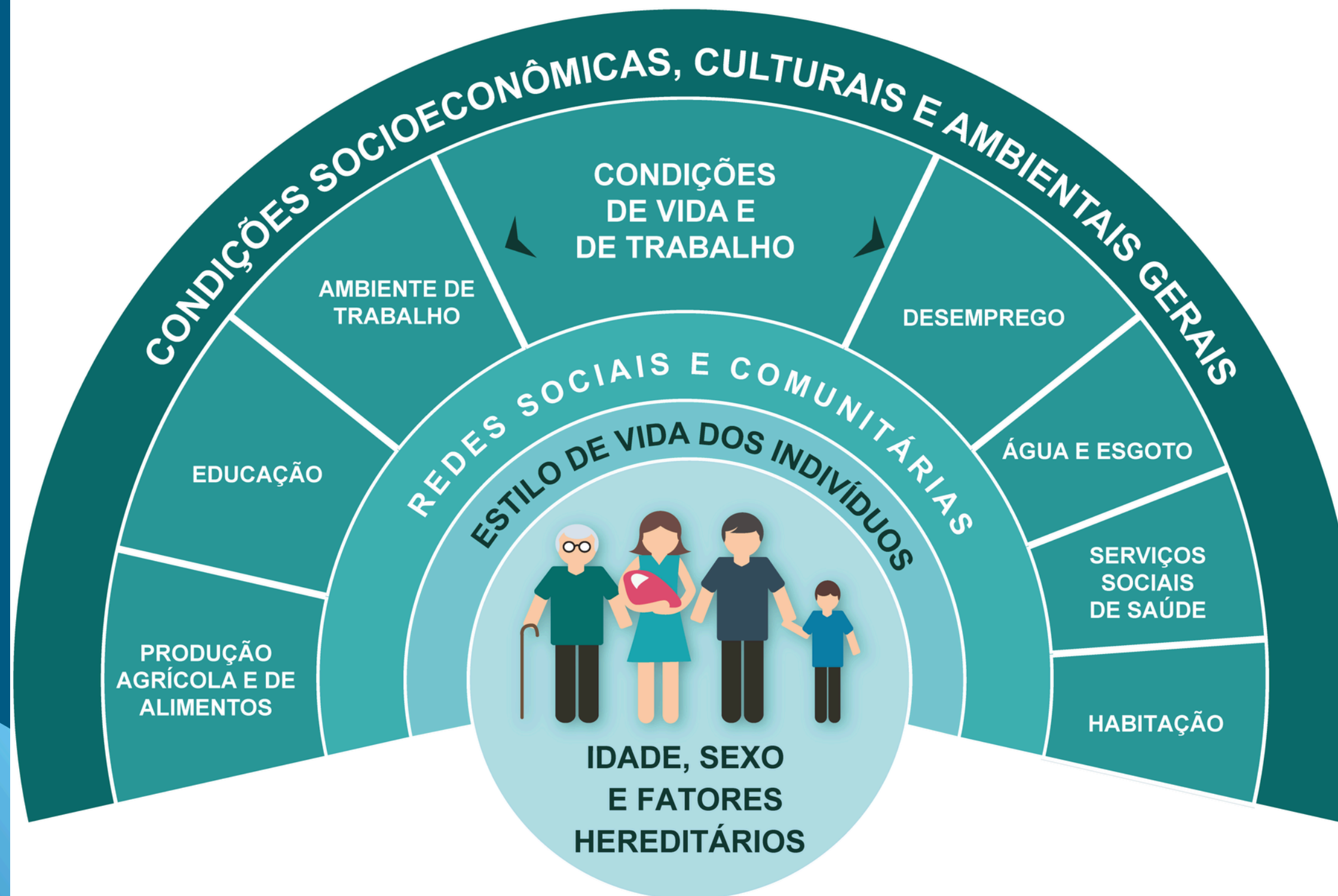
Hospitais



Incongruência entre os horários de funcionamento do serviço de saúde central, ordenador e coordenador da rede de saúde (APS) e a gratuidade do transporte público oferecida pelo Programa Vai de Graça

Determinantes sociais de saúde



Modelo de determinação social da saúde proposto por Dahlgren e Whitehead



Fonte: DAHLGREN; WHITEHEAD apud SUCUPIRA et al., 2014

Mobilidade urbana

- Processo indissociável da vida humana e da vida em sociedade, com repercussões no processo saúde-doença
- É um determinante de saúde

 **Mobilidade urbana e determinação social da saúde, uma reflexão** 

da Silva, Dall'Alba & Delduque

Saude soc. 32 (Suppl 1) • 2023

10th Global Conference in Health Promotion
13 - 15 DECEMBER 2021 | VIRTUAL

HEALTH IS EVERYWHERE

HEALTH PROMOTION FOR WELL-BEING, EQUITY AND SUSTAINABLE DEVELOPMENT



HEALTH IS SAFE CITIES

10th GLOBAL CONFERENCE ON HEALTH PROMOTION



Tarifa Zero

**Ampliação de
horários de
gratuidade**

**Redução de
barreira de
acesso**

**Redução de
iniquidades
em saúde**

Desafios

Ainda não é possível avaliar impactos (dado oculto)

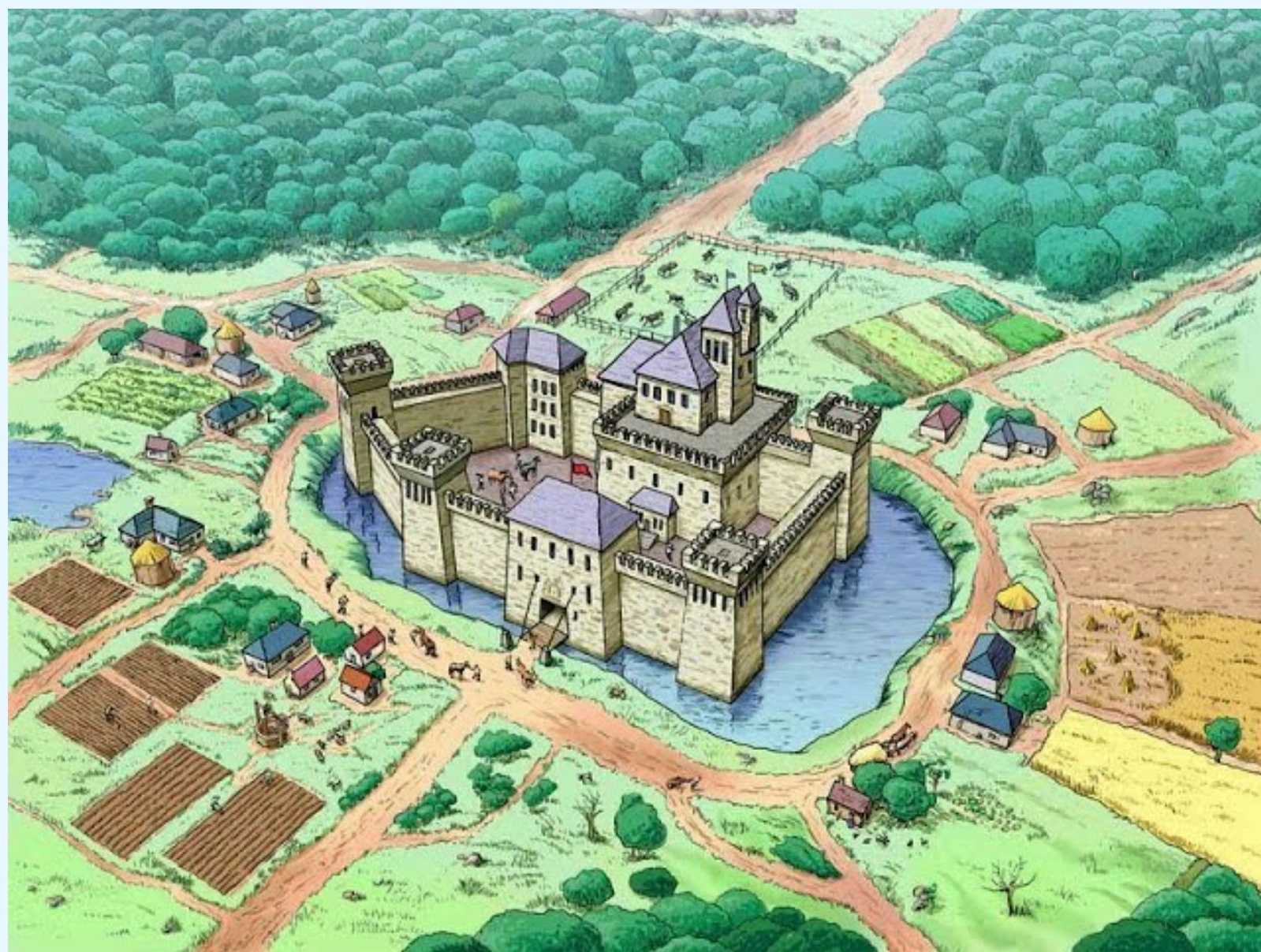
- Quantas pessoas deixam de acessar o serviço por dificuldades de pagar o transporte?
- Demanda potencialmente reprimida

Como os serviços de saúde acolherão estas pessoas?

- Ampliação do número de UBS
- Adequação da estrutura física
- Número de servidores suficientes

Recursos não utilizados para transporte podem ser destinados à melhoria de outros determinantes sociais de saúde, como alimentação, higiene, moradia, educação, economia circular, cultura e lazer, dentre outros

Mobilidade urbana



Para além do transporte público gratuito, é importante repensar como Brasília é estruturada enquanto cidade

Comitê Central de Promoção da Saúde

Elaboração da Política Distrital de
Promoção da Saúde

- Bem-estar urbano

Desafio da articulação intersetorial

**Promover saúde é mudar
as condições que as
pessoas nascem, crescem,
trabalham, vivem e
envelhecem**



Obrigado!

douglas.moreira@saude.df.gov.br